

# FOOTSWITCHES

# Marshall

品番	スイッチ数	LED	切替内容	対応機種
PEDL10001	1	○	下記参照	DSL100、DSL50、DSL401、DSL201、AVT50、AVT50H、AS100D、VS65R、VS30R
PEDL10008	1	×	下記参照	1962、EL34 100/100、EL34 50/50、EL84 20/20、G50RCD、VS30R、MG30DFX
PEDL10009	2	×	チャンネル 1/2、リバーブ オン/オフ	4100、G80RCD
PEDL10013	2	○	クリーン/OD、OD1/OD2	DSL401
PEDL10021	5	○	チャンネル 1/2/3、リバーブ オン/オフ、FXオン/オフ	TSL100、TSL122、TSL60、TSL602、TSL601
PEDL10030	4	○	クリーン/OD1/OD2、FXオン/オフ	AVT100
PEDL10031	6	○	OD1/OD2/クリーン/アコースティック・シミュレーター、ODFXオン/オフ、クリーンFXオン/オフ	AVT150、AVT150H、AVT275
PEDL90004	2	×	チャンネル/DFX	MG50DFX、MG250DFX、MG100DFX、MG100HDFX
MPM4E	4	○	チャンネル 1/2/3/4	JMP-1
PEDL10032	6	○	クリーン、クランチ、OD1、OD2、ソロ・ブースト オン/オフ、リバーブ オン/オフ	MF350

品名・シリーズ名	切替え内容
DSL100、DSL50	チャンネル クラシック・ゲイン/ウルトラ・ゲイン または リバーブ オン/オフ
DSL401、DSL201	リバーブ オン/オフ
AVT50、AVT50H、VS65R、VS30R、MG30DFX	チャンネル クリーン/オーバードライブ
AS100D	デジタルエフェクト オン/オフ
G50RCD	チャンネル ノーマル/ブースト
EL34 100/100、EL34 50/50、EL84 20/20	ボイス A/B

PEDL10001  
PEDL10008  
対象品番  
切替え内容  
一覧

\*規格および仕様は、改良の際予告なく変更する場合があります。

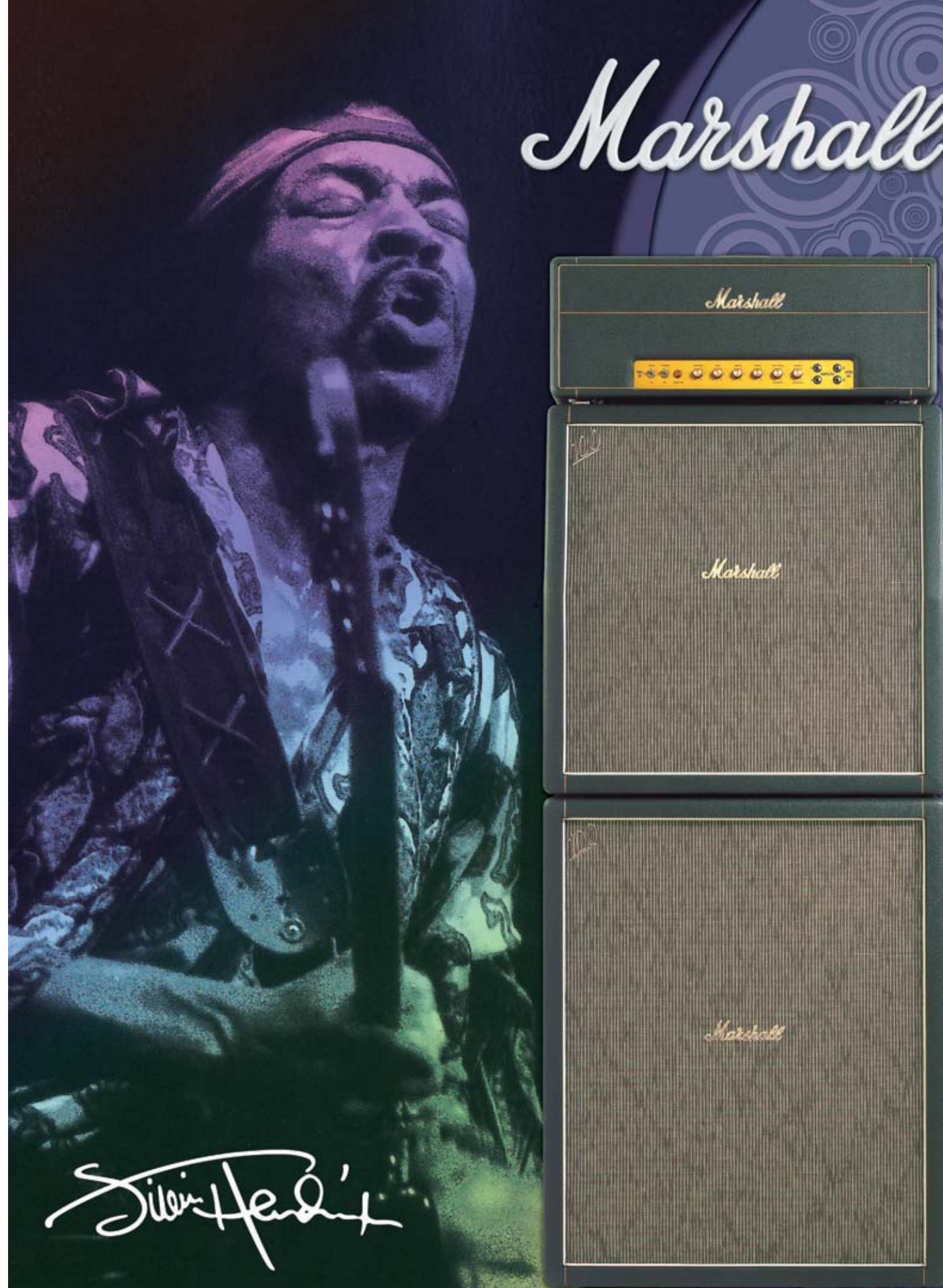
Marshall Dealer Stamp

2006年8月作成



総輸入発売元 ヤマハミュージックトレーディング株式会社 TEL.03-5641-1031  
YMT Website= <http://www.marshallamps.jp>  
Marshall Website= <http://www.marshallamps.com>

カタログコード -WMAR01



PRODUCT CATALOGUE

SUPER 100JH (LIMITED EDITION)



1962  
JTM45



1966  
Model 1959



1975  
Master Volume



1982  
JCM800 (2203)



1987  
Jubilee Series (2555)



1989  
JCM900 (4100)

## マーシャル・アンプ・ヒストリー

### ジム・マーシャル物語

幼年期の病気のために、事実上正式な教育を受けられなかった**ジム・マーシャル**が仕事についたのは1936年、彼が13歳の時のことだった。将来性がほとんどない仕事をいくつか経験した後、ジムはタップ・ダンスを始め、のちに夜ごとバンドをバックに歌を歌うという生活をしていった。

ある日、バンドのドラムが徴兵で欠員になりジムがその代わりを務めることになる。その時から彼の音楽に対する天賦の才能が開花、ドラマーとして生計を立てるまでにそう長い時間は必要なかった。1947年に彼は尊敬すべき偉大なドラム教師、**マックス・エイブラムス**に師事、1950年代の初頭にはプロフェッショナルのドラマーとなる。ドラマーとして引っ張りだことなったジムは自らのバンドを率い、ドラム教師も努めるほどであった。

ジムの活動は順調に続き、1960年には最初のマーシャル・ショップを開業。当時はドラムのみを扱っていたが、世の中の流れに伴い、すぐにギターとアンプを取り扱うことになる。店にやって来るギタリストたちとの会話の中で、ジムは彼らが当時まだマーケットに出回っていないサウンドを作ることが出来るアンプを必要としていることを察知する。数人のエンジニアの助けを借り、数ヶ月に及ぶ試作期間を経て、1962年、最初のマーシャル・アンプが生まれ、それは即座に高い評価を得ることになる。ジム自身がデザインを担当し、アンプにマッチするスピーカー・キャビネットなどを製作。マーシャル・アンプの歴史はここから始まったのである。

### 初期のマーシャル

1962年、ウエスト・ロンドンのジム・マーシャルの楽器店に初めて**JTM45**がお目見えした。ご存じの通り、当時のロック・ギター・スタイルはまだ揺籃期にあり、プレイヤー達は常に新しいトーンを出す方法を模索していた。そしてJTM45の出現によって、その悩みは瞬時に吹き飛んだ

のだった。豊かなクリーン・トーンが溢れ出る一方、ボリュームを上げたJTM45からは、プレイヤーが望むワイルドなトーンが得られたのだ。そしてそれは伝説的なロックンロールのパイオニア、**ピート・タウンゼンド**（ザ・フーのギタリスト）が探し求めていたサウンドであった。

1965年頃、ステージ上でさらに大きな音量を求めるピート・タウンゼンドの要望により、ジムは100Wギター・ヘッドを製作する。ピートは同時に12インチ・スピーカー×8個という巨大なキャビネットの製作を要求したが、その取り扱いを考えると実用性に乏しいものであった。そこでジムは12インチ・スピーカー×4個のキャビネットを2台重ねることを思いつく。こうして、現在に至るまでロック・ギター・アンプの王道である「**マーシャル・スタック**」が誕生したのである。

60年代後半から70年代初頭、ロックの最も重要な時期に多くの伝説的なギタリスト達がこぞってマーシャルを使っていたという事実は、決して偶然の出来事ではない。彼らはそれぞれ自分だけの際立ったスタイルを持ち、**1959スーパー・リード「ブレキシ」**が醸し出すダイナミックなサウンドが、彼らのスタイルを完成させたと言っても過言ではないのだ。このことを体現していたのが今は亡き、あの偉大な**ジミ・ヘンドリックス**であり、彼がマーシャル・アンプを通して創造したサウンドは、それまで誰も耳にしたことがなく、その後も誰一人そのサウンドを再現することができなかったと言われている。

### ネクスト・ステージ

マーシャルはこれまで、ロック・ギターの演奏法が進化するにつれ、プレイヤーが要求するサウンドを忠実に再現するアンプを開発しつづけてきた。1975年には、最初の**マスター・ボリューム**（MV）搭載のモデルが登場、かつてないディストーションとボリュームの操作性を実現した。まさにそれは当時の多くのギタリスト達が求めていたものだったのだ。

1980年代になると、MVシリーズは**JCM800**シリーズへと進化を遂げる。80年代を象徴する、絶対に聞き間違えようのない轟音は、**ケリー・キング**や**ザック・ワイルド**といった現在も最先端で活躍するたくさんのギタリスト達に愛されつづけている。JCM800シリーズはさらにチャンネル切り替えや、リバーブを内蔵した、よりフレキシブルなモデルも世に送り出した。

近年の「もっとディストーションを」の声が高まるにつれ、1987年に**ジュビリー・シリーズ**を発表する。この最高のサウンドを生み出す記念すべきモデルは**ガンズ・アンド・ローゼズ**の**スラッシュ**のお気に入りとなり、1996年になって**スラッシュのシグネチャー・モデル**として限定発売された。時代は90年代へと移り、アンプに更なる柔軟性とゲイン・レベルが求められるようになる。もちろん、マーシャルも時代の要求に応え、**JCM900**シリーズ、**30thアニバーサリー**、大ヒットした**バルブステート・シリーズ**、定番となった**JMP1 MIDIプリ・アンプ**を発表。これらはプレイヤーの需要を的確に捕らえ、その時代のサウンドの核となったのは言うまでもない。

### マーシャルの現在

今日、ギタリスト達は伝説的なマーシャルのバルブ・ドライブ・トーンを持ちながらも、限りなく万能なアンプを要求している。そして90年代後半、**ジェフ・ベック**や**ゲイリー・ムーア**をはじめとした数え切れないほどのギタリストが求めていた、トーンと柔軟性を兼ね備えた**JCM2000**シリーズの強力なヘッドとコンボのラインアップが発表された。

さらに、次世代のギター・ヒーローたちに門戸を開くべく、オール・バルブ・アンプに代わるフレキシブルで手ごろな価格の**AVT**シリーズ（Advanced Valvestate Technology）も登場した。これらはデジタル・エフェクト技術とマーシャルが培ったバルブ・テクノロジーを融合した最新のソリッド・ステート技術の結晶であり、21世紀のマーシャルを象徴

するモデルである。

そして初心者や予算に制約があるミュージシャンに、可能な限りハイレベルなトーンとフィーチャーを手ごろな価格で提供するため、**MG**シリーズが発売された。コンボからスタックまでを網羅したラインナップは数々の賞に輝き、手ごろな価格で購入できるアンプのスタンダードを再定義した。ソリッドステートのテクノロジーにFDD（Frequency Dependent Damping）やナチュラルなサウンドのデジタル・エフェクトなど、マーシャル独自の革新を集結したMGシリーズはすでに数多くの愛好者を獲得している。

マーシャル最新の製品は、ギタリストの要望に耳を傾け続けてきた成果の結晶といえる。**MODE FOUR**はその印象的なルックスと存在感、そして圧倒的なハイパワーで、同類のアンプと一線を画している。最高のトーンとフィーチャー、そして最先端テクノロジーとの結合により、比類無きマーシャルが完成した。

### 現代に甦る伝説の名機

そして2004年、かねてからの絶大なリクエストに応え、**ハンド・ワイヤード・シリーズ**が遂にマーシャルのラインナップに復活。残された資料から製造法を綿密に辿り、限りなく忠実に当時のままの姿を再現、その検証には膨大な時間を費やした。結果、当時の製品をも上回る安定性と信頼性、何よりビンテージそのもののサウンドを見事に再現することに成功した。最初のラインナップ、**1974Xコンボ**と**2061Xスタック**に最上の賛辞が送られたのは言うまでもない。

2005年、遂にあの**1959スーパー・リード「ブレキシ」**がハンド・ワイヤード・シリーズのラインナップに加わる。まさに誰もが耳にしてきたロックの音の完全復活であり、状態の良いものは中古でも入手困難だった伝説のビンテージ・アンプを、新品で誰もが手にすることが可能になった。

ビギナーからベテランのプロフェッショナルまで、あらゆるプレイヤーのニーズに応えるマーシャルがここにある。

そして伝説は続く…



1992  
30th Anniversary (6100)



1998  
JCM2000 (DSL100)



2000  
VS2000 (AVT50H)



2002  
MG100HDFX

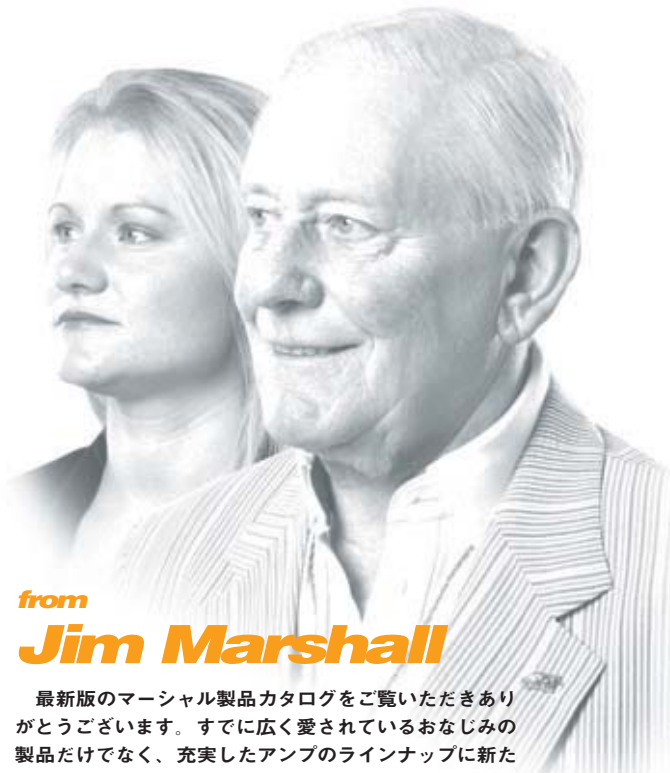


2003  
Mode Four (MF350)



2005  
Handwired (Model 1959HW)

# Marshall



## from Jim Marshall

最新版のマーシャル製品カタログをご覧いただきありがとうございます。すでに広く愛されているおなじみの製品だけでなく、充実したアンプのラインナップに新たに加わった製品の情報をお伝えするとき、私はいつも誇らしい気持ちでいっぱいになります。

昨年はスタックの生誕40周年にあたり、ハンドワイヤード・シリーズに1959HWを加えました。40年を経た現在も世界中のステージでマーシャル・スタックが活躍しているのは何物にも替えがたいよこびです。

マーシャルは過去44年にわたり、ギタリストの音質的な要望をかなえ、いつの時代もギター・アンプの第一線に立ってまいりました。これは、マーシャルのスタッフと私にとってとても誇らしいことです。最新のテクノロジーの優位性と伝統のクラフトマンシップの融合がなければ実現しなかったことだと思っています。イギリスに居を構えるマーシャルの研究開発チームは、技術に優れているばかりでなく、メンバー全員がギター・プレイヤーでフィリングのいいアンプの何たるかを知っています。

もちろん、設計と製造の優れた専門技術は不可欠ですが、マーシャルの成功の秘密はとてもシンプルなのです——私たちは常に耳を澄ませています。多くの時間を費やして開発中の新製品に注意深く耳を澄ませているだけでなく、お客さまの声に耳を傾けているのです。

私がいつも言っているように、お客さまがマーシャルに求め、期待している機能やトーン、操作性を理解することによってこそ、マーシャルの製品は誰もが認めるリーダーであり続けることができます。

皆さまにこのカタログを楽しんでいただき、世界中に広がり続けるマーシャル・ファミリーに加わっていただけることを心から願っています。

*Jim Marshall*  
Dr Jim Marshall OBE

Pic: Dr Jim Marshall OBE and daughter Victoria (Managing Director)

## Players Roll of Honour

Photo: Chris Gill



“何度も言ってきたことだが、くりかえし言おう。他のも試してみようなんて気は超こすなよ——こんな大物には逆らったりしないことだ”  
- Slash

Photo: Dave Maud



“マーシャルのサウンドは、ダントツだ。これぞ王様。他のどのアンプも真似できないうなりをあげる”  
- Jeff Beck

Photo: Dave Maud



“いろんなメーカーのアンプを試して出した結論は、「最高のロック・アンプはマーシャル100ワット・スタックだ」ということだ”  
- Angus Young / ACDC

Photo: Stuart Weston



“マーシャルは、他のものとまったくちがう。サウンドを耳で聞いただけじゃなく、体で感じるんだ!”  
- Gary Moore

Photo: Dave Maud



“他のヘッドを試すときだって、マーシャルの4X12に通しているよ。マーシャル・アンプは僕のトーンに不可欠なものだ。アンプの世界に計り知れないほど貴重な貢献をして、ギター・サウンドの可能性を大きく広げたジム・マーシャルに感謝している”  
- Eric Johnson

Photo: Dave Maud



“88年にオジーとやり始める前からずっとマーシャルJCM800を使ってきた。他のアンプも試してみたけどいつもマーシャルにもどってくる。ジム・マーシャルは勝利の男だ。マーシャル軍を構成するプレイヤーのひとりであることを誇りに思うよ”  
- Zakk Wylde

Photo: Bob Thacker



“秘密兵器は何かって? そうだな、馬鹿デカイ (笑) 音のマーシャルだろうな。とにかく俺がやっていることにピッタリなんだ”  
- Dave Murray / Iron Maiden

Photo: Bob Thacker



“他のヤツもみんな試した…いつでも一番のヤツにもどってくる…”  
- Janick Gers / Iron Maiden

Photo: Dave Maud



“俺がマーシャルを使っているのは、こいつがとにかく最高で、他のものはその足もとにも及ばないからだ。まったく比べ物にならない。俺はマーシャルを使う。これに勝るものはない”  
- Kerry King / Slayer

Photo: Bob Thacker



“マーシャルは、繊細でありながら、鉛のように重く、鋼のように固い。すばらしいよ”  
- Billy F. Gibbons / ZZ Top

Photo: Mickey Rose



“おれのマーシャルは、叫ぶようなラウド・トーンから、クリーンで温かい、ベースのきいた美しいサウンドへビックアップ・セレクターひとつで切り替えられる”  
- Paul Weller

Photo: Al Pulido



“どうやったらそんな ‘キラー・サウンド’ が出せるんだって聞かれると、「マーシャルを買いに行け」っていつも言ってるよ”  
- Wayne Static / Static-X

Photo: Al Pulido



“19年間ギターを弾いてきて、その間ずっとマーシャルを使ってきた…他のアンプを使う理由はひとつも見付からない”  
- Steph Carpenter / Deftones

Photo: Chris Gill



“マーシャルは業界一のロックロール・アンプだ。1962年の誕生以来ずっとトップを走り続けている”  
- Ace Frehley / KISS

Photo: Dave Maud



“おれたちがマーシャルを使うのは、どんなに酷使してもへこたれずいいサウンドを出すからだ…それも抜群にいいサウンドを!”  
- Matt Bellamy / Muse

Photo: John Harrell



“僕は自分のリイシュー版1959SLP 100Wプレキシを愛している”  
- Warren Haynes / Government Mule, The Allman Brothers

Photo: Dave Maud



“古いマーシャルは死なず。ただあんなのドタマを吹っ飛ばすだけだ!”  
- Lemmy / Motorhead

Photo: Rob Wyatt



“でかくて、ぶあつくて、どぎつい。他のものは、使えないね!”  
- Steve Cradock / Ocean Colour Scene

5 - 6	Handwired Series
7 - 8	Mode Four
9 - 10	JCM2000 TSL Series
11 - 12	JCM2000 TSL / DSL Series
13 - 14	JCM800 / JCM900 / Rack Products
15 - 16	Vintage Classics Series
17 - 18	Extension Cabinets
19 - 20	VS2000 AVT Series Combos
21 - 22	VS2000 AVT Series Combo & Stack
23 - 24	MG Series Combos
25 - 26	MG Series Combos & Stack
27 - 28	Acoustic Products
29 - 30	VBA / MG Bass
31 - 32	Effector
33 - 34	Tuner / Micro Stack / Goods
35	Footswitches



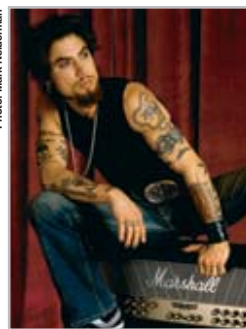
“初めての100Wマーシャル・スタックを60年代に買って以来、これと勝負できるものを見たことがない。マーシャルこそが僕のサウンドだ。ザ・ハードやハンブルハイから今日にいたるまで、ずっとそうだ。僕は死ぬまでマーシャルだ!”  
- Peter Frampton

Photo: Bob Thacker



“決めのリフをしっかりと十字架に打ちつけなくちゃならないとき、マーシャルが必ず金儲けになってくれる”  
- Dan Hawkins / The Darkness

Photo: Mark Neiderman



“マーシャルのおかげで、以前フロアで使っていたエフェクターの半分は要らなくなった。古いデイスタージョンやアースのペダルは、誰かにあげると喜ばれるよ。”  
- Dave Navarro / Jane's Addiction



# HANDWIRED SERIES

## Combo & Stack

現在ではコレクターズ・アイテムとして入手困難な伝説の名機が、このたびジム・マーシャル氏自身の強いサジェスションのもと、遂に完璧な姿で甦りました。かねてから要望の絶えなかった、ハンド・ワイヤード・アンプの復活です。それは極めて明瞭なコンセプトでありながら、その完成までには途方もない時間と労力を費やしました。それは当時のアンプの全ての構成要素、つまりサーキット、組み立て方、材質、スペック、外観、シグナル・パス、高い性能、トーン・キャラクターとフィールなどを限りなく当時のままに再現する作業だったからです。実際に当時の部品や素材を探し出しその関係性を分析することで、かねてからの製造法を復活、ハンド・ワイヤリングのタグボードや、オーダーメイドのダグノール社製の出力トランスと電源トランスの採用により、驚くほど高性能なリイシュー・モデルが完成しました。こうして生まれたハンド・ワイヤード・シリーズのサウンドは全てにおいて一線を画するものです。実に30年以上ぶりに甦った絶品のサウンド、伝説を文字通り体現する究極のマーシャル・アンプを、ここに自信を持ってお届けします。

### 1959HW

VALVE  
HANDWIRED  
VINTAGE  
VALVE AMP  
HEAD

### 1960AHW

4x12  
HANDWIRED  
VINTAGE  
SPEAKER  
CABINET  
ANGLED TYPE

### 1960BHW

4x12  
HANDWIRED  
VINTAGE  
SPEAKER  
CABINET  
BASE TYPE



### 1959HW & 1960HW

1965年に誕生した、伝説のハンド・ワイヤード“プレキシ”。

特徴的なフロントパネルの材質からつけられたニックネームを持つ〈1959スタック〉は、以降マーシャル・アンプの最高峰として、コレクターをはじめ“あの本物の音”を求めるギタリスト達にとって垂涎的でした。しかし今となっては、当時製作された状態の良いオリジナル・ビンテージを探すのは至難の業です。そうした背景もあり、このモデルのリイシューを求める声は年々高まる一方でした。その大きな期待に応え、遂に“1959”ハンドワイヤードを完全復刻。モデルとして選ばれたのは、1969年7月までに製造された最も人気の高い機種。当時の製造方法を綿密に辿り、可能な限り忠実なリイシューがなされました。さらに、2061Xや1974Xと同様、当時構造的に弱かった部分には現在の信頼のおける素材を厳選して使用、改良することでより高い安全性と耐久性を獲得しました。結果、オリジナル・スタック・サウンドをまさに現代に甦らせる究極のリイシュー・モデルが完成したのです。もちろん、スピーカー・キャビネット“1960”も最大のごだわりを持ってリイシューしました。厳選した木材（節のない良質なバレットリック・パーチ材の合板）を手作業で堅牢にジョイントすることで、最大限の強度を獲得。アンプとの緊密なレスポンスはまさに“1959”スタック・サウンドの要と言っても良いでしょう。同様にルックスの要、サラン・ネットには“ソルト&ペッパー”と呼ばれるフレット仕様を採用、左上に輝くゴールドの“100”ロゴとともに、当時の空気を現代に甦らせてます。もう、高価なビンテージ・アンプを探し回る必要はないでしょう。最高級の“新品”ハンド・ワイヤード・アンプがここに誕生したのです。想像を絶するファットなトーンとピロードのような極上の歪み、そしてプレイヤーの表現力を極限まで再現するダイナミック・レンジとレスポンスを心ゆくまでご堪能ください。

#### (1959HW)

#### FRONT PANEL FUNCTIONS

**Function:** PRESENCE, BASS, MIDDLE, TREBLE, LOUDNESS 1 (HI TREBLE), LOUDNESS 2 (NORMAL)

#### REAR PANEL FUNCTIONS

**Outputs:** SPEAKER OUT x 2  
**Others:** OUTPUT SELECTOR (4, 8, 16Ω), MAINS SELECTOR (100V, 120V, 230V)

\*1959HWと1960AHWまたはBHWとの組み合わせで使用される場合、2段スタックで長時間、大音量で使用されますとスピーカーに対して過剰入力となり、スピーカーを損傷するおそれがあります。スピーカーの損傷を避けるためにはPB100 (P16参照) のようなスピーカー・アッテネーターとの併用をお勧めします。3段スタックで使用される場合はスピーカーの損傷のおそれはありません。

### 1974X & 1974CX

1966年から1968年にかけて製造され人気を集めた、とてもコンパクトなコンボ・アンプです。非常にシンプルなコントロールや仕様、回路構成ながら、抜群のサウンドとフィールを誇ります。音量を上げた時のサウンドは絶品で、その表情の豊かさや音の太さに目をみはるでしょう。そして音量を下げた時の厚みのある独自のクリーン・トーンもこのアンプならではのものです。ピックアップのダイナミクスに対するレスポンスが非常に良いため、音量をディストーションに入るギリギリのところを設定すると、力強くピックアップした時には気持ちの良い歪みを生みだし、アタックを控えめにすれば美しいクリーンになります。搭載スピーカーは、セレクションの技術者がこのアンプのためにビンテージ・スピーカーのパラメーターを調べ上げ、再現しました。コーンの素材を厳選、磁力を当時の物と一致させるなど、特別なエージングを施してリイシューされたセレクション・スピーカーは、パンチがきいていながらスムーズという、このコンボのユニークなサウンドに大きく寄与しています。当時のままに真空管で駆動するトレモロはかかりが良く、鮮やかで美しいビンテージ・トレモロを再現、ダイカスト製のフット・スイッチでオン・オフが可能です。1974Xと同じルックスのエクステンション・キャビネット、1974CXを併用すればさらに厚みと奥行きが倍増した、迫力のビンテージ・サウンドが甦ります。

### 2061X & 2061CX

2061Xヘッド・アンプ（リード&ベース20）は、1960年代の終わりから1970年代の初めにかけて製造されました。1974X同様、今や市場では入手困難なモデルのリイシューです。整流管を搭載した1974Xとは異なり、ソリッドステートのシリコン・ダイオード整流装置の搭載により、アグレッシブで驚くほどモダンなサウンドでありながら、あの特徴ある理想的なビンテージのオール・バルブ・トーンを誇ります。まさに現代のニーズにも応えるサウンドを持つての復活です。フロント・パネルの素材はプレキシグラスを採用した1974Xとは異なり、綿密な時代考証の下、表面にブラシをかけて仕上げたゴールドのアルミを採用しています。2061CXは、このヘッド・アンプとベスト・マッチするスピーカー・キャビネットです。搭載された2本のセレクション・スピーカーにはヘビー・グレード・ワイアを使用、ハンド・ワイヤードによりモノジャック・コネクターに接続されています。サラン・ネットは1960HWと同様“ソルト&ペッパー”と呼ばれるフレット仕様が採用されています。2061Xヘッドと繋ぐことにより、この組み合わせ以外では不可能と思われる、極めて表情豊かにマッチングした独自のサウンドが得られます。

#### (1974X)

#### TOP PANEL FUNCTIONS

**ch 1:** TONE, VOLUME  
**ch 2:** TREMOLO SPEED, TREMOLO INTENSITY, TONE, VOLUME

#### BOTTOM PANEL FUNCTIONS

**Outputs:** SPEAKER OUT x 2  
**Others:** OUTPUT SELECTOR (4, 8, 16Ω), FOOTSWITCH JACK for TREMOLO

#### (2061X)

#### FRONT PANEL FUNCTIONS

**Lead ch:** TONE, VOLUME  
**Bass ch:** TONE, VOLUME

#### REAR PANEL FUNCTIONS

**Outputs:** SPEAKER OUT x 2  
**Others:** OUTPUT SELECTOR (4, 8, 16Ω)

### 1974X

VALVE  
18W 2ch  
1X12  
HANDWIRED  
VINTAGE  
VALVE COMBO

### 1974CX

1x12  
HANDWIRED  
VINTAGE  
SPEAKER  
CABINET



### 2061X

VALVE  
20W 2ch  
HANDWIRED  
VINTAGE  
VALVE AMP  
HEAD

### 2061CX

2x12  
HANDWIRED  
VINTAGE  
SPEAKER  
CABINET



仕様	1959HW	1960HW	1974X	1974CX	2061X	2061CX
電源整流管	—	—	EZ81 x 1	—	—	—
ブリ管	ECC83 x 3	—	ECC83 x 3	—	ECC83 x 2	—
パワー管	EL34 x 4	—	EL84 x 2	—	EL84 x 2	—
実効出力	100Wrms	—	18Wrms	—	20Wrms	—
許容入力	—	120Wrms	—	20Wrms	—	60Wrms
スピーカー	—	Celestion G12H-30 12" x 4	Celestion G12M-20 12" x 1	Celestion G12M-20 12" x 1	—	Celestion G12H-30 12" x 2
サイズ(mm)	740W x 275H x 210D	760W x 830H x 360D	610W x 532H x 225D	610W x 532H x 225D	508W x 227H x 210D	637W x 657H x 298D
重量 (Kg)	22	Angled A: 40.6 Base B: 41.4	18.2	13.8	9.6	24.0



# MODE FOUR

## Guitar Amplifier & 4x12" Cabinets



### MF350

VALVE  
TO PRE  
350W  
DIGITAL REVERB  
DUAL AMP  
HEAD

斬新なルックスと350Wの大出力、そして一台のアンプの中に完全に独立した2つのパワー部（デュアル・アンプ）を持つモード・フォー。きわめて高いヘッドルームを持ち、フル・ボリュームでも全く歪みのない超クリーン・トーンから、足もとをすくわれるような極重低音のマキシマム・ディストーションまで、ただギターをインプットするだけで簡単に得ることができます。また、専用スピーカー・キャビネットは、特注のCelestion製スピーカーを搭載、<MF350>アンプ・ヘッドとの組み合わせで最高のレスポンスを発揮するよう設計されています。このコンビネーションから生み出されるはかりしれない低域の奥行きは、7弦ギターやダウン・チューニングによるヘヴィー・ボトム・サウンドのダイナミクスをあますところなく表現、またハイ・ボリューム時にもきらびやかさを失うことのない立体感のある中・高域のサウンドが、演奏のニュアンスやスケール感を忠実に再現します。

### AMP 1

**AMP 1**では、説明するまでもない歴代の名機の特徴的なサウンドを体感できます。**CLEAN**モードは、まったく歪みのない立体的な超クリーン・トーンから、少し歪みを含んだブルーギーなクランチまでを作り出します。かの<100W Super Lead Plexi>から受け継がれるサウンドをイメージさせるトーンです。**CRUNCH**モードは、<JCM800 2203>のような、攻撃的で荒々しいサウンドを持ちながら、さらなるハイ・ゲインが得られる設計がなされています。

### AMP 2

**AMP 2**では、いままでのマーシャルの中でも最強の歪みと重量感を実現します。**OD1**モードは、通常の使用であればこれで充分と思えるほどの歪みと、強力なサウンド・プレッシャーが得られます。**OD2**モードは、まさに歴代最強の歪みと地鳴りのような極重低音を提供します。ミュートしながらリフを刻めば、一瞬眩暈を感じるほど強烈な空気の揺れを感じることに必ずです。

仕様	MF350
プリ管	ECC83 x 2
実効出力	350Wrms
消費電力	195W
サイズ(mm)	753W x 300H x 215D
重量 (Kg)	24

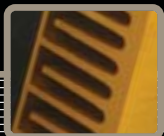
2つの独立したパワー部は、さらにそれぞれキャラクターの異なる2つのモードを搭載（フットスイッチでの切り替えも可能）



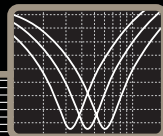
### FEATURES

- RESONANCE & PRESENCE** : RESONANCEは低域の、PRESENCEは高域の周波数をそれぞれコントロール。サウンドの奥行きを調整します。
- SCOOP** : いわゆるドンシャリ・サウンドを作ります（AMP 1 & AMP 2）。
- TUNER MUTE** : チューニング時にサウンドをオフにします（リア・パネルの“TUNER OUT” にチューナーを接続して使用）。
- SOLO LEVEL** : ギター・ソロ時の音量をあらかじめ設定しておけます（フットスイッチで切り替え。最大6dBまでブーストが可能）。
- DIGITAL REVERB** : 高音質デジタル・リバーブをAMP 1、AMP 2にそれぞれ独立して搭載（フットスイッチでオン/オフ可能）。
- TONE MATRIX** : MIDの周波数帯を3段階の設定から選ぶことで、好みの中音域が得られます。パラメトリックEQと違い、BASS、TREBLEの設定はそのまま生かされるので、より理想的なトーン・コントロールが可能です。
- SERIES/PARALLEL EFFECTS LOOP** : レベル調整付きエフェクト・ループ回路搭載（AMP 1 & AMP 2）。
- EMULATED LINE OUT (1/4" & XLR)** : ライン録音時に威力を発揮。2系統の出力ジャック搭載。

マーシャルの技術によるきわめて高いヘッドルームが、ハイ・ボリューム時にも輪郭を失うことのない高音質を実現



MIDの周波数を3段階で変化させる<TONE MATRIX>を搭載（AMP 2）。



### FRONT PANEL FUNCTIONS

**AMP 1**: CLEAN/CRUNCH SELECT SW, GAIN, VOLUME, REVERB, FX LEVEL, BASS, MIDDLE, SCOOP SW, TREBLE  
**AMP 2**: OD1/OD2 SELECT SW, GAIN, VOLUME, REVERB, FX LEVEL, TONE MATRIX (1/2/3), BASS, MIDDLE, SCOOP SW, TREBLE  
**MASTER**: RESONANCE, PRESENCE, TUNER MUTE, SOLO LEVEL, MASTER

### REAR PANEL FUNCTIONS

**Outputs**: LOUDSPEAKER OUT (16Ω 専用OUT x 1, 8/16Ω兼用 OUT x 1), TUNER OUT, EMULATED LINE OUT (1/4 & XLR)  
**Effect Loop**: SEND, RETURN, LOOP LEVEL (+4/-10dB)  
**Other**: LOAD PROTECTION ACTIVE LED  
**Footswitch**: PEDL10032 (付属)



### MF280A

4x12  
SPEAKER  
CABINET  
ANGLED TYPE

### MF280B

4x12  
SPEAKER  
CABINET  
BASE TYPE

### MF400A

4x12  
SPEAKER  
CABINET  
ANGLED TYPE

### MF400B

4x12  
SPEAKER  
CABINET  
BASE TYPE

仕様	MF280A/B	MF400A/B
スピーカー	Celestion 12" x 4	Celestion 12" x 4
許容入力	280Wrms	400Wrms
インピーダンス	16Ω	8Ω
サイズ(mm)	760W x 910H x 360D	760W x 910H x 360D
重量 (Kg)	42.5	41.5

<モード・フォー>の専用スピーカー・キャビネット<MF280A/B><MF400A/B>は、MF350ヘッドの持つ恐るべきパワーをあますところなく表現すべく、特別にデザイン・設計されました。通常の4x12"キャビネットよりも背が高く、それにより内部の容量が増したことに加え、このアンプの特性に合わせて最適化されたCelestion製特注スピーカーを搭載、タフなミッド・レンジと驚異的なボトム・エンドはここから生まれます。用途やサウンドの好みにより、350Wフル・スタック、235Wハーフ・スタック、350Wハーフ・スタックの組み合わせを選べます。

MF280はA、Bのいずれかによる2段積み（Half Stack 235W 16Ω）及び、A+Bの3段積み（Full Stack 350W 2 x 16Ω）の組み合わせが可能です。

MF400はA、Bのいずれかによる2段積み（Half Stack 350W 8Ω）のみの組み合わせ専用です。

MF400Aは中・高域における抜群のヌケの良さときらびやかさが持ち味です。MF400Bは高域の成分を失うことなくミッド・レンジをより充実させたモデルです。



350W Half Stack  
MF400A または MF400B  
8Ω



235W Half Stack  
MF280A または MF280B  
16Ω



350W Full Stack  
MF280A & MF280B  
2 x 16Ω



# JCM2000 SERIES

## Triple Super Lead

これまでのマーシャル・アンプの中でも、さらには今日存在するアンプの中でも最高のサウンドを実現した、と評されるJCM2000・Triple Super Lead (TSL) シリーズ。純度100パーセントのオール・バルブのシグナル・パス、完全独立の3チャンネル仕様に加え、多くの革新的機能を惜しみなく搭載することでTSLシリーズはこれまでにない操作性、柔軟性を実現しただけでなく、きらめくようなクリーン・トーンから極太のマーシャル・ディストーション・サウンドまで、自在に表現します。“クリーン” “クランチ” “リード” という3つのチャンネルにはそれぞれにボリュームとゲイン、そして完全に独立したEQ回路が搭載されており、機能的には3台のアンプがそのまま1つのキャビネットに収められていることとなります。その幅広いサウンド・パリエーションは、ボイスの異なる歴代のマーシャル・アンプ3台をまとめて1台にしたようなものであり、各チャンネルがそれぞれに十分すぎるほどのサウンド・レンジを誇ります。

**TSL100**  
VALVE  
100W  
3ch  
REVERB  
VALVE AMP  
HEAD

**1960A**  
4x12  
STEREO  
SPEAKER  
CABINET  
ANGLED TYPE



### CLEAN

クリーン・チャンネルは、明るくはじけるようなカントリー・ミュージックのトーンから、ウォームなジャズ、そしてゲインとボリュームを上げれば古典的な“ウーマン・トーン”ブルースを実現します。また、ミッド・ブーストがサウンド・オプションをさらに拡げます。ミッド・ブーストをオンにすることでEQ回路からミドル・コントロールが切り離され、トレブルとベースの動きを変えることができます。

### CRUNCH

クランチ・チャンネルでは、ゲインの設定を低めにすることで、クリーン・チャンネルよりもダークな、独特のクリーン・サウンドが得られます。ゲインを上げるにつれ、さりげないブルースから厚みと暖かさのある伝統的なマーシャル・サウンドに変わります。ゲインを最大にすれば、望みうる最高のハイゲイン・サウンドとダイナミクスが得られます。また、トーン・シフトをオンにすると中音域が再構成され、いわゆる“ドンシャリ”サウンドになります。ティープ・スイッチもクランチ・チャンネルの柔軟性をさらに高めます。

### LEAD

リード・チャンネルは、ゲインを低めに設定するか、ギターのパボリュームを下げることでこのチャンネル独自のクリーンなサウンドが得られます。ゲインを最大レベルにした時には、マーシャルが提供し得る最高レベルのディストーション・サウンドが得られます。そして、スローなランを演奏するときでも、フィードバックをコントロールし、好きなだけサスティーンを伸ばすことが可能です。このリード・チャンネルにおいてもトーン・シフトとティープ・スイッチにより、アンプの“鳴り”を完全に作り変えることができるのです。



### FRONT PANEL FUNCTIONS

**Clean ch:** GAIN, VOLUME, TREBLE, MIDDLE, BASS, MID BOOST  
**Crunch ch:** GAIN, VOLUME, TREBLE, MIDDLE, BASS, TONE SHIFT  
**Lead ch:** GAIN, VOLUME, TREBLE, MIDDLE, BASS, TONE SHIFT  
**Clean ch専用:** REVERB, FX MIX, PRESENCE, DEEP  
**Crunch/Lead ch共通:** REVERB, FX MIX, PRESENCE, DEEP  
**Clean/Crunch/Lead ch共通:** V.P.R. (VIRTUAL POWER REDUCTION), OUTPUT MUTE

### REAR PANEL FUNCTIONS

**Effect Loop A:** SEND, RETURN, LOOP LEVEL (+4/-10dB)  
**Effect Loop B:** SEND, RETURN, LOOP LEVEL (+4/-10dB)  
**Loudspeaker Output:** 16Ω専用OUT x 1, 4/8Ω PARALLEL OUT x 1pr, 4/8Ω SELECT SW  
**Others:** EMULATED LINE OUT x 1  
**Foot Controller:** PEDL10021 x 1 (付属)

**TSL122**  
VALVE  
100W 3ch  
2x12  
REVERB  
VALVE COMBO

**TSLC212**  
2x12  
SPEAKER  
CABINET



仕様	TSL100	TSL122	TSLC212
プリ管	ECC83 x 4	ECC83 x 4	—
パワー管	EL34 x 4	EL34 x 4	—
実効出力	100Wrms	100Wrms	—
許容入力	—	—	140Wrms
スピーカー	—	Celestion Vintage 12" x 1 Celestion Heritage 12" x 1	Celestion Vintage 12" x 1 Celestion Heritage 12" x 1
消費電力	145W	145W	—
サイズ(mm)	748W x 297H x 214D	677W x 506H x 266D	677W x 506H x 266D
重量 (Kg)	19	30.5	23

**All-Valve Powered:** パワー管にEL34を搭載した完全真空管仕様

**Virtual Power Reduction (V.P.R.):** 小出力アンプをフルテンまで押し上げたような“鳴り”を瞬時に再現

**2 Effect Loops:** クリーン、クランチ/リードそれぞれのチャンネルにエフェクターを接続可能

**Emulated Line Out:** 定評あるスピーカー・エミュレーション機能により、PA送り・ライン録音における真正マーシャル・トーンを実現





# JCM2000 SERIES

## Triple Super Lead

TSL100・122と良く似た回路設計のオール・バルブ・アンプ、TSL60・601・602は“クリーン”“クランチ”“リード”の完全独立3チャンネル仕様。それぞれのチャンネルごとに異なるボイスイングを持つ、豊かなサウンド・バリエーションが特徴です。ギターリストにやさしい操作性には定評があり、納得のいく音作りが可能です。きらびやかなクリーン・トーンから超極太のディストーションまで、各チャンネルのサウンド・レンジの広さを簡単に心ゆくまで堪能できます。

### TSL60

VALVE  
60W  
3ch  
REVERB  
VALVE AMP  
HEAD



### TSL602

VALVE  
60W 3ch  
2x12  
REVERB  
VALVE COMBO

TSL601・602コンボには、このシリーズのために設計されたセレクション“Wolverine”スピーカーを採用。広いフリークエンス帯域を持ち、特に通常コンボ・アンプでは失われがちな中・低域を強化しました。もちろん、それによりサウンドの繊細さが失われることはなく、逆にアンプの持ち味を最大限に引き出すことが可能になりました。



### TSL601

VALVE  
60W 3ch  
1x12  
REVERB  
VALVE COMBO



#### FRONT PANEL FUNCTIONS

**Clean ch:**  
GAIN, TREBLE, MIDDLE, BASS  
**Crunch ch:**  
GAIN, VOLUME  
**Lead ch:**  
GAIN, VOLUME  
**Clean ch専用:**  
REVERB, FX MIX  
**Crunch/Lead ch共通:**  
REVERB, FX MIX, TONE SHIFT, TREBLE, MIDDLE, BASS  
**Clean/Crunch/Lead ch共通:**  
VOLUME, PRESENCE, DEEP

#### REAR PANEL FUNCTIONS

**Loudspeaker Output:**  
16Ω専用OUT x 1, 8Ω 専用OUT x 1, 16/8Ω SELECT SW  
**Effect Loop:** SEND, RETURN, LOOP LEVEL (+4/-10dB)  
**Others:** EMULATED LINE OUT x 1  
**Foot Controller:** PEDL10021 x 1 (付属)

仕様	TSL60	TSL601	TSL602
プリ管	ECC83 x 4	ECC83 x 4	ECC83 x 4
パワー管	EL34 x 2	EL34 x 2	EL34 x 2
実効出力	60Wrms	60Wrms	60Wrms
許容入力	—	—	—
スピーカー	—	Wolverine 12" x 1	Wolverine 12" x 2
消費電力	80W	80W	80W
サイズ(mm)	740W x 270H x 215D	560W x 450H x 250D	680W x 480H x 240D
重量 (Kg)	18	24.5	31.5



# JCM2000 SERIES

## Dual Super Lead

1998年の発売以来、数々の絶賛を浴びながらロング・セラーを続けるJCM2000/DSLシリーズ。きめ細やかな最高の歪みと美しいクリーン・トーン、耳を疑うばかりの音量の大きさで、ロック・アンプのスタンダードとなりました。あくまで機能をシンプルに絞り込むことにより、オール・バルブの持ち味を最大限に引き出すことに成功、誰もが納得する偉大なマーシャル・トーンが得られます。また新規のリバープがもたらす極上の艶と深みは、このアンプのサウンドにさらなる輝きを付加します。

### DSL100

VALVE  
100W  
REVERB  
VALVE AMP  
HEAD



#### FRONT PANEL FUNCTIONS

**ch A (Classic Gain):**  
GAIN, VOLUME, REVERB, CLEAN/CRUNCH, SELECT SW  
**ch B (Ultra Gain):**  
GAIN, VOLUME, REVERB, LEAD 1/ LEAD 2, SELECT SW  
**ch A/B共通:**  
BASS, MIDDLE, TREBLE, PRESENCE, TONE SHIFT, DEEP, ch A/ch B SELECT SW

#### REAR PANEL FUNCTIONS

**Effect Loop:** SEND, RETURN, LOOP LEVEL (+4/-10dB)  
**Loudspeaker Output:** 16Ω専用 OUT x 1, 4/8Ω PARALLEL OUT x 1 pr, 4/8Ω SELECT SW  
**Footswitch Input Jack:** CHANNEL x 1, REVERB x 1  
**Footswitch:** PEDL10001 x 1 (付属) PEDL10001 x 1 (別売)

### DSL50

VALVE  
50W  
REVERB  
VALVE AMP  
HEAD

JCM2000/DSLヘッドのプリアンプ部にはECC83 (12AX7) デュアルトライオード・バルブが4本、パワーステージには好評のEL34 (DSL100には4本、DSL50には2本) が搭載され、ch. A (クラシック・ゲイン)にはクリーン/クランチの2モード、ch. B (ウルトラ・ゲイン)にはLead 1/Lead 2の2モードがそれぞれ装備されています。

### DSL401

VALVE  
40W  
REVERB  
VALVE  
COMBO

JCM2000/DSLヘッド直系の子孫が、このDSLコンボ。パワーステージにはEL84を搭載、オールバルブ仕様に加えフルレンジ12"スピーカーを搭載したこだわりの設計。定格出力からは信じられないほどラウドなアンプです。

※DSL401のオーバードライブ・チャンネルをOD1からOD2に切り替えると、約20dBハイゲインになります。



#### FRONT PANEL FUNCTIONS

**Clean ch:**  
GAIN, TREBLE, MIDDLE, BASS  
**Overdrive ch:**  
GAIN, VOLUME, TREBLE, MIDDLE, BASS  
**Master Section:**  
FX MIX, REVERB, VOLUME  
**Select SW:**  
CLEAN/OD, OD 1/OD 2

#### REAR PANEL FUNCTIONS

**Effect Loop:** SEND, RETURN (-6dB)  
**Loudspeaker Output:** 8/16Ω用 x 2, 8/16Ω, SELECT SW  
**Output:** SPEAKER EMULATED D.I. OUT x 1  
**Footswitch Input Jack:** CHANNEL x 1, REVERB x 1  
**Footswitch:** PEDL10013 (for CHANNEL) x 1 (付属) PEDL10001 (for REVERB) x 1 (別売)

仕様	DSL100	DSL50	DSL401
プリ管	ECC83 x 4	ECC83 x 4	ECC83 x 4
パワー管	EL34 x 4	EL34 x 2	EL84 x 4
実効出力	100Wrms	50Wrms	40Wrms
スピーカー	—	—	Celestion Gold Back 12" x 1
消費電力	145W	70W	90W
サイズ(mm)	748W x 297H x 214D	748W x 297H x 214D	565W x 475H x 245D
重量 (Kg)	19	17.5	20.5



**Dual Super Lead Modes:** プッシュ・スイッチにより、クラシック・チャンネルではクリーン/クランチ、ウルトラ・チャンネルではリード1/リード2のモードを選択 (DSLヘッドのみ)

**All Valve Powered:** DSLヘッドにはEL34、DSLコンボにはEL84を搭載した完全真空管仕様

**Tone Shift:** 高域と低域をブーストしながら中域をカットし、トーンを劇的に変化させるトーン・シフト・スイッチ (DSLヘッドのみ)



# JCM800 SERIES

40th Anniversary Re-issue

2203

VALVE  
100W  
VALVE AMP  
HEAD

1960A

4x12  
STEREO  
SPEAKER  
CABINET  
ANGLED TYPE

'80年代のハードロック/ヘビーメタル・シーンを支えた伝説の銘機、JCM800シリーズ<2203>が完全復活。ビンテージ・アンプから受け継がれた伝統的トーン・コントロール構成+マスター・ボリュームという、シンプルかつ機能的なスタイルから生み出されるストレートなマーシャル・サウンドは、かのザック・ワイルドをはじめ、今なお多くのギタリストから熱烈な賞賛を受け続けています。



仕様	2203
プリ管	ECC83 x 3
パワー管	EL34 x 4
実効出力	100Wrms
消費電力	115W
サイズ(mm)	748W x 297H x 214D
重量 (Kg)	21

## FRONT PANEL FUNCTIONS

**Function:** PRESENCE, BASS, MIDDLE, TREBLE, MASTER VOLUME, PRE-AMP VOLUME, INPUT (HIGH / LOW)

## REAR PANEL FUNCTIONS

**Effect Loop:** SEND, RETURN, LEVEL SW (+4 / -10dB), BYPASS / ACTIVE SW  
**Outputs:** LOUDSPEAKER OUT x 2  
**Others:** MAINS SW, IMPEDANCE SELECT SW



今回の復刻で、新たにエフェクト・ループを搭載。バイパス・スイッチを押すことでループ回路を完全にバイパスすることも出来ます。

# JCM900 SERIES

Hi Gain Dual Reverb

4100

VALVE  
100/50W VALVE  
AMP HEAD

スプリットチャンネルの思想をさらに推し進め、それぞれにゲインレベル、マスターボリューム、リバーブコントロールを持つ、独立した2つのチャンネルを搭載。<ハイ・ゲイン・デュアル・リバーブ>は、超極太のオーバードライブ・サウンドとクリスタルクリーン・サウンドとの鮮やかなハイ・コントラストが最大の特長です。骨太なサウンドは、多様なミュージックシーンに対応します。



仕様	4100
プリ管	ECC83 x 3
パワー管	5881 x 4
実効出力	100/50Wrms
消費電力	80W
サイズ(mm)	748W x 297H x 214D
重量 (Kg)	19

## FRONT PANEL FUNCTIONS

**ch A:** GAIN (ch A), VOLUME, REVERB  
**ch B:** LEAD GAIN (ch B), VOLUME, REVERB  
**ch A/B共通:** TREBLE, MIDDLE, BASS, PRESENCE, ch A/B SELECT SW, FOOTSWITCH JACK for CHANNEL/REVERB  
**Footswitch:** PEDL10009 (別売)

## REAR PANEL FUNCTIONS

**Effect Loop:** SEND, RETURN, LOOP LEVEL CONTROL (+4 ~ -10dB)  
**Outputs:** LOUDSPEAKER OUT x 2, D.I. OUT, RECORDING COMPENSATED OUT  
**Others:** IMPEDANCE SELECT SW (HEAD 8/16Ω, COMBO 4/8Ω), OUTPUT MODE SW (HIGH/LOW)

パワー管には5881を、プリ管にはECC83を搭載



**Effect Loop:** ループ・レベルにより、繋いでいるエフェクターのレベルに合わせて調整が可能



**Valve Failure LED's:** バルブ故障時に点灯、同時にマーシャル独自の安全装置が働き、半分の出力で動作するように自動的に補正



# RACK PRODUCTS

All-Valve Powered

最新のテクノロジーとプリミティブ・パワーの有機的結合。マーシャルがその技術の全てを投入して開発したラックマウントプロダクト。次代のロックシーンを予見させる精悍なルックスの中に、数値だけではとうてい表すことのできないマーシャル特有のキャラクターを継承、発展させました。



JMP-1

VALVE  
PROGRAMMABLE  
VALVE MIDI  
PRE-AMP

クリーン1/2、OD1/2の独立4チャンネルを装備。自由にプログラムした100種類の音色をプログラムでき、フロントパネル、フットスイッチまたはMIDIコントローラーにより瞬時のアクセスが可能です。

生産終了

仕様	JMP-1
プリ管	ECC83 x 2
消費電力	9W
サイズ(mm)	485W x 45H x 260D (19" x 1U)
重量 (Kg)	4.5

## FRONT PANEL FUNCTIONS

**Master:** OUTPUT LEVEL, PATCH, STORE  
**Parameter:** VOLUME, GAIN, BASS, MIDDLE, TREBLE, PRESENCE, EFFECT  
**Switching:** OD 1, OD 2, BASS SHIFT (ON/OFF), CLEAN 1, CLEAN 2  
**MIDI:** MAP, CHANNEL

## REAR PANEL FUNCTIONS

**Input:** FOOTSWITCH  
**Outputs:** MASTER (POWER-AMP) OUT (L-R), LEVEL (+4dB/-10dB), SPEAKER EMULATOR OUT (L-R), LEVEL (+4dB/-10dB)  
**Effect Loop:** SEND, RETURN (L-R), LEVEL (+4dB/-10dB)  
**MIDI:** IN, THRU, OUT  
**Footswitch:** MPM4E (別売)

## FRONT PANEL FUNCTIONS

LEVEL, PRESENCE, DEEP

## REAR PANEL FUNCTIONS

Per Channel:  
INPUT, OUTPUT

(16Ω x 1, 8Ω x 1), LINEOUT, FOOTSWITCH JACK for DEEP  
**Footswitch:** PEDL10008 (別売)

EL84 20/20

VALVE  
20+20W  
STEREO VALVE  
POWER AMP

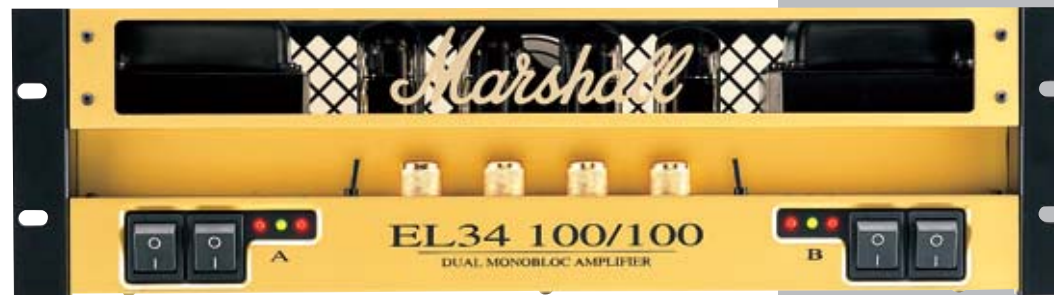
パワー管に“小さな暴れん坊”EL84を採用したコンパクトサイズのオール・バルブ・パワーアンプ。小音量でもチューブの鳴りを失わず、ディープスイッチによりサウンドにズシリとした厚みも加えられます。



EL34 50/50

VALVE  
50+50W  
STEREO  
VALVE  
POWER AMP

パワフルで100%ピュアなオール・バルブ・アンプ。完全独立<モノブロック>2個によるステレオ仕様と独自の完全差動インバータ回路により、広帯域幅にわたって鮮やかなサウンドが得られます。



EL34 100/100

VALVE  
100+100W  
STEREO  
VALVE  
POWER AMP

仕様	EL84 20/20	EL34 50/50	EL34 100/100
パワー管	EL84 x 4	EL34 x 4	EL34 x 8
プリドライブ	ECC82 x 1	ECC81 x 2	ECC81 x 2
フェイズインバーター	ECC83 x 2	ECC83 x 2	ECC83 x 2
実効出力	20 + 20Wrms	50 + 50Wrms	100 + 100Wrms
消費電力	90W	90W	210W
サイズ(mm)	485W x 45H x 270D (19" x 1U)	485W x 135H x 330D (19" x 3U)	485W x 135H x 330D (19" x 3U)
重量 (Kg)	5	19	20.5

\*モノラル200W (EL34 100/100) ・ 100W (EL34 50/50) 使用はできません。

## FRONT PANEL FUNCTIONS

Per Channel: GAIN, PRESENCE, VOICE A/B

## REAR PANEL FUNCTIONS

Per Channel: INPUT, SPEAKER OUT, LINE OUT, IMPEDANCE SELECT SW (8/16Ω), FOOTSWITCH JACK for VOICE  
**Footswitch:** PEDL10008 (別売)

**Recessed Control:** コントロールは奥まった位置にあり、外部からの接触やダメージを受けません (EL34シリーズ)



**Voicing Control:** クリーミーなボイスAとアグレッシブなボイスBをワンタッチで切り替える (EL34シリーズ)







# VINTAGE

## Classics Since 1962

### 1959SLP



100W ORIGINAL VINTAGE VALVE AMP HEAD

### 1960AX

4x12 ORIGINAL VINTAGE SPEAKER CABINET ANGLED TYPE

### 1960BX

4x12 ORIGINAL VINTAGE SPEAKER CABINET BASE TYPE



'60年代、ロック台頭の時代を作り上げた伝説のブーストサウンドが、当時のままの姿で蘇りました。程よいディストーションと伸びのある艶やかなサスティーンは全てのロック・ギタリストにとって垂涎的のです。

### 1959SLP

1959SLPは60年代末に製造を開始して以来、様々な回路的・外観的改良が加えられてきましたが、なかでも「60年代末から70年代初頭に製造されたモデルが最高！」というのがマーシャル信者達の一致した意見です。この時代のモデルに特有のすばらしいトーンとベルベットのよう滑らかな豊かなオーバードライブに満ちたサウンドを見事に再現した完璧な複製版がこの1959SLPです。さらにエフェクト・ループも搭載し、多彩なサウンド作りを可能にしました。



### 1960AX/BX

セレクションGreenback G12M-25を4本搭載し、ビンテージ・スタイルのビニール・レザーとオールド・ルックスのチェック模様のサラネットを採用し、サウンド、ルックスともに1959SLP/1987Xにピッタリです。

\*1959SLPと1960AXまたはBXとの組み合わせで使用される場合、2段スタックで長時間、大音量で使用されますとスピーカーに対して過剰入力となり、スピーカーを損傷するおそれがあります。スピーカーの損傷を避けるためにはPB100 (P16参照) のようなスピーカー・アッテネーターとの併用をお勧めします。3段スタックで使用される場合はスピーカーの損傷のおそれはありません。

仕様	1960X	1960TV
スピーカー	Celestion G12M-25 x 4	Celestion G12M-25 x 4
許容入力	100Wrms	100Wrms
インピーダンス	16Ω	16Ω
サイズ(mm)	760W x 830H x 360D	760W x 910H x 380D
重量 (Kg)	Angled A: 37.7 Base B: 38.2	39

**G12M:** オリジナルのセレクションG12M25と同スペックで製作され、ビンテージの響りを忠実に再現



**Inputs:** チャンネル1のボトム入力をチャンネル2のトップ入力にリンクすることで、異なる音質の2つのチャンネルのベスト・バランスを実現



**Effects Loop:** エフェクツ・ループを搭載。バイパス・スイッチによりループ回路を完全にバイパスすることも出来ます。(1959SLP, 1987X)



### 1987X



50W ORIGINAL VINTAGE VALVE AMP HEAD

### 1962



30W 2x12 ORIGINAL VINTAGE VALVE COMBO

### PB100

POWER CONTROL SYSTEM



### 1987X

1987Xは兄貴分の1959SLPとフロント/リアともまったく同じパネルレイアウトを持つ50ワット・ビンテージ・アンプ・ヘッドです。隅々まで入念に再現されたオリジナルに忠実なルックスと、スイートかつウォームなビンテージ・トーンはまさしく本物の証といえるでしょう。搭載されたエフェクト・ループは1959SLPと同様、使用しないときにはバイパス・スイッチを押すことで回路を完全にバイパスすることが出来るため、本来の音質に影響を及ぼすことはありません。

### 1962 Bluesbreaker® Combo

トーン的にはJTM45と似通った1962にはセレクションGreenback G12M-25 x 2本が搭載され、チャンネル2には付属のフットスイッチで切り替えできる“トレモロ・エフェクト”が装備されています。

\*この1962は、エリック・クラプトンが“John Mayall & the Bluesbreakers with Eric Clapton” (通称 “Beano” Album) のレコーディングに用いたことから、“ブルースブレイカー” というニックネームで親しまれるようになりました。あの官能的でクリーミーな初期のクラプトン・サウンドが、この美しい複製版コンボのすみずみにまで詰まっていることは保証付きです。



## PB100

バルブアンプの最高の醍醐味は、ボリュームをフルアップしたときのドライビング・サウンドです。このサウンドのダイナミクスを犠牲にすることなく、音量だけを下げることが可能にしたのが<パワー・ブレイク>です。アンプヘッドとスピーカーの間に接続し、1/2段階のアッテネーターとして使用してください。



### PB100

**Functions:** 12 POSITION ROTARY LEVEL SELECTOR (FULL to -33dB, MUTE), AMPLIFIER INPUT, SPEAKER OUTPUT x 2, OUTPUT IMPEDANCE SELECTOR (8Ω/16Ω)  
**Size:** 22.5W x 12H x 20Dcm  
**Weight:** 4.8Kg (NET)

<PB100ご使用上の注意>  
アンプのセッティングをフルアップにして長時間ご使用になる場合、PB100のダイヤルを半分以下に設定しないでください。アンプを損傷する恐れがあります。また、2061X、1974Xのような小出力アンプでのご使用はご遠慮ください。

### JTM45



30W ORIGINAL VINTAGE VALVE AMP HEAD

### JTM45

オリジナルのJTM45と同様に整流管としてGZ34を搭載したことにより、JTM45の鋭く透明なクリーントーンと滑らかでウォームなサスティーンを忠実に再現することができました。

### 1960TV

4x12 ORIGINAL VINTAGE SPEAKER CABINET



### 1960TV

1960TVの“TV”はTall Vintageの略。すなわち、標準的な1960より3インチも背が高く、サラネットにはオリジナルのフレット・クロスを再現、スピーカーには1960AX/BXと同じセレクションGreenback G12M-25 x 4本を搭載しています。

仕様	1959SLP	1987X	JTM45	1962
電源整流管	—	—	GZ34 x 1	GZ34 x 1
プリ管	ECC83 x 3	ECC83 x 3	ECC83 x 3	ECC83 x 4
パワー管	EL34 x 4	EL34 x 2	5881 x 2	5881 x 2
実効出力	100Wrms	50Wrms	30Wrms	30Wrms
消費電力	115W	50W	30W	30W
サイズ(mm)	748W x 297H x 214D	660W x 260H x 205D	660W x 260H x 205D	740W x 600H x 265D
重量 (Kg)	20.5	15.3	14.6	30.2

**Mains and Standby SW:** オリジナルに可能な限り忠実なハードウェアを採用したスイッチ類



**GZ34 Valve:** オリジナルのGZ34整流管の採用で、本物のバルブ・トーンを維持 (JTM45, 1962)



# EXT. CABINETS

## 4x12s, 2x12s & 1x12s

音楽を、その音質の面について真剣に考えた時、マーシャルのスピーカー・キャビネットこそが唯一、最高の選択と言えます。驚異的なトーンとサウンドの質において、マーシャル・キャビネットに匹敵するものはありません。中でも、4x12インチ・キャビネットは視覚的にも聴覚的にも最高峰に位置するもので、その地位は揺らぐことはないでしょう。それを支えているのはマーシャルの長年の経験であることは言うまでもありません。高度な技術を持つ技師の手によって、最高の資材を用いて作り出されるこれらキャビネットには精密なコーナー・ロック接続やコットンで裏打ちされたタフなPCVカバリングが施され、頑丈なハードウェアと最高品質の付属品により長期の使用にも十分耐えられるように設計されているのです。

### マーシャル・スタック

ロックのイメージを体現するものが一つあるとすれば、それはMarshall 4x12を置いて他にはありません。数々のイミテーションが作られていることも、オリジナルがいかに優れているかという証明にほかならず、オリジナルに匹敵するものではありません。

最初の4x12インチ・キャビネットは、ジム・マーシャルの手により1962年に作られました。以来何万台も作られたこのキャビネットは、あらゆるステージを飾り、サウンド的にもロック的にも、ロックには欠かせない存在になりました。その後、8x12インチ・キャビネットなど、実験的なフォーマットを経て現在のスタイル、つまりフラットな前面を持つキャビネットの上に、角度付きのキャビネットが乗るといった形が生まれました。マーシャルが作り上げたスタックというスタイルは、まさにオリジナルなのです。

### ステレオ&スピーカー・オプション

1960A/Bと1960AV/BVは、モノ(4Ωまたは16Ω)からステレオ(各8Ω)への切り替えが可能です。また4x12キャビネットには、ギタリストの多様化するテイストに合わせるべく、2種類のCelestionが採用されています。

標準のCelestion "G12T-75"、そしてよりブライタなサウンドのMarshall/Celestion "ビンテージ30"です。どちらのタイプも独自の個性を持っていますので、最終的な決断を下す前に両方とも試してみることをおすすめします。

### ラック&コンボ

マーシャルのステレオ/モノ4x12は、ステレオ・ラック・システムにも最適ですが、2x12および1x12キャビネットはポータブルなラック・セットアップに、またはコンボ・アンプのエクステンション・キャビネットとして利用できます。

コンパクトながらラウドなサウンドの"1912" 150ワット・キャビネットには12インチのCelestionが1基搭載されており、ペアで使用すればポータブルなステレオ・ラック・セットアップに、単体でも1x12コンボのエクステンションに使用できます。

"1922" 2x12キャビネットは、モノ/ステレオどちらにも使用可能で、ラック・システムや2x12コンボのエクステンション・キャビネットとして最適です。"1936" も同じ仕様ですが、サイズがひとまわり大きくフルサイズのマーシャル・ヘッド(TSL60、DSL50等)とピッタリなので、積み上げればコンパクトな2x12スタックになります。

### インピーダンス調整

マーシャルアンプヘッドとスピーカーを接続する際に、スピーカーボックスのインピーダンスに合わせてアンプのインピーダンスを調整してください。

#### ●1台のスピーカーボックスとの接続例

スピーカーボックス	アンプインピーダンスセレクター
16Ω	16Ω

#### ●2台のスピーカーボックスとのパラレル接続例(アンプから2本のスピーカーに直接つなぐ場合)

スピーカーボックス	アンプインピーダンスセレクター
16Ω 2台	8Ω
8Ω 2台	4Ω

\*2100SL-X、2500SL-X、4100、4500、6100タイプで8Ωスピーカーをパラレル使用する場合は、ヤマハミュージックトレーディング株式会社までご相談ください。(4Ω用インピーダンスセレクターに変更いたします。)

\*キャビネットに接続せずに演奏すると、回路に非常な負担がかかり、アンプヘッドの故障の原因となります。

いかなる場合も必ず所定のキャビネットに接続しうえて使用してください。

仕様	1960	1960V	1936	1922	1912
スピーカー	Celestion G12T-75 x 4	Celestion Vintage 30 x 4	Celestion G12T-75 x 2	Celestion G12B-150W	Celestion G12B-150W
許容入力	300Wrms	280Wrms	150Wrms	150Wrms	150Wrms
インピーダンス	8Ω: STEREO 16Ω/4Ω: MONO	8Ω: STEREO 16Ω/4Ω: MONO	16Ω: STEREO 8Ω: MONO	16Ω: STEREO 8Ω: MONO	MONO ONLY 8Ω
サイズ(mm)	760W x 830H x 360D	760W x 830H x 360D	750W x 600H x 310D	670W x 520H x 250D	500W x 470H x 290D
重量(Kg)	Angled A: 36.4 Base B: 37	Angled A: 40.6 Base B: 41.4	24.6	19	14.6

**Casters:** フルサイズの4x12キャビネットを支える強固なキャスター部分



**Corner Locking:** マーシャルの最高品質の木工技術を生かしたコーナー接続部。サウンドと同等に語り継がれる驚異的な耐久性を有



**Marshall Corner:** 滑らかなABSプラスチックが、キャビネットの8つのコーナーを完璧に保護



**Grab Handles:** 外観を損なうことなく、ハンドルを容易に握ることが出来る、丈夫で人工学的に優れた凹型のケーシング



1960 / 1960V  
SWITCHING MECHANISM

モードがMONOの場合4Ωか16Ωどちらか一方のインプットを使用します。STEREOの場合は左右のペアのスピーカーにそれぞれ150W、8Ωで振り分けられます。

1936 / 1922  
SPEAKER SOCKET PLATE

レフト・インプットに接続した場合 MONOで8Ω、150W。両方のインプットに接続するとSTEREOで16Ω、2X75Wとなります。



# AVT SERIES

## Guitar Combos

ADVANCED VALVE STATE TECHNOLOGY (AVT) シリーズは、バルブステートから現在に至るまでの技術革新と進化の集大成です。その基本コンセプトは、バルブ・アンプの優れたサウンドとフィールをハイブリッド・テクノロジーでシミュレートする、ということです。全てのモデルのプリ・アンプ部にECC83バルブを搭載、ソリッド・ステートのパワー部には革新的な改良が施され、非常にウォームで3次元的な奥行きのある、誰もが理想に描くあのリッチなマーシャルサウンドが得られます。抜群のヌケを誇るクリーンから、腰のあるディストーションまで、想像をはるかに超えるパフォーマンスを実現しました。

20Wとは到底信じられない音圧、スケール感。この小さなボディから飛び出すサウンドはまさに“超”という言葉がふさわしいものです。その秘密は、AVTシリーズとして新たに設計された回路はもちろん、セレクション社との共同開発で生まれたスピーカーにあります。コンボ・アンプ用に特に中低域が強化されたこのスピーカーと、クローズド・バック・キャビネットとのコンビネーションが生み出す余裕のパフォーマンスは、練習はもちろん、小さな会場でのライブでも十分なパワーを発揮します。



仕様	AVT20X	AVT50X	AVT100X	AVT275X
プリ管	ECC83 x 1	ECC83 x 1	ECC83 x 1	ECC83 x 1
実効出力	20Wrms	50Wrms	100Wrms	75 + 75Wrms
スピーカー	Celestion G10-30AVT x 1	Celestion G12-50AVT x 1	Celestion G12-100AVT x 1	Celestion G12-100AVT x 2
消費電力	20W	55W	60W	90W
サイズ(mm)	480W x 465H x 270D	554W x 515H x 285D	596W x 515H x 285D	671W x 515H x 285D
重量 (Kg)	14.2	18.6	24.2	27.6

AVT50Xはクリーン、オーバードライブの2チャンネル仕様。セレクション・カスタム12インチ・スピーカー搭載の堅牢なボディからは、スタックにもひけをとらないラウドなサウンドが飛び出します。ハンドリングの良いコンパクトなボディながら、中型ホールでのライブにも十分な音量を誇ります。さらに自宅での練習に便利なCDインプットやヘッドフォン・アウトも装備しました。



### FUNCTIONS

**Function:** INPUT, CHANNEL SELECT SW (CLN/OD), GAIN, VOLUME, BASS, MIDDLE, TREBLE, REVERB, CD INPUT, DI EMULATED OUT, HEADPHONE OUT, EXTERNAL OUT (MIN. 8Ω)

### FRONT PANEL FUNCTIONS

**ch A:** GAIN (ch A), VOLUME, REVERB  
**ch B:** LEAD GAIN (ch B), VOLUME, REVERB  
**ch A/B共通:** TREBLE, MIDDLE, BASS, PRESENCE, ch A/B SELECT SW, FOOTSWITCH JACK for CHANNEL/REVERB  
**Footswitch:** PEDL10001 (付属)

### REAR PANEL FUNCTIONS

**Effect Loop:** SEND, RETURN, LOOP LEVEL CONTROL (+4 ~ -10dB)  
**Outputs:** LOUDSPEAKER OUT, D.I. OUT, RECORDING COMPENSATED OUT  
**Others:** IMPEDANCE SELECT SW (HEAD 8/16Ω, COMBO 4/8Ω), OUTPUT MODE SW (HIGH/LOW)

### AVT100X



100W 3ch  
1x12  
DIGITAL  
EFFECTS  
COMBO

AVT100Xは、クリーン、オーバードライブ1、オーバードライブ2の、3チャンネル仕様です。ピュアで伸びやかなクリーンからナチュラルなクランチサウンドを生み出す**クリーン・チャンネル**。オーバードライブ1では、1959に代表される荒々しいクランチから、JCM800のようなオーバードライブサウンドまでをクリエイト。さらに“SCOOP”スイッチにより、いわゆる“ドンシャリ”サウンドを瞬時に作ることができます。オーバードライブ2ではさらに過激なディストーション・サウンド作りが可能で、“SCOOP”スイッチをオンにすれば、最強のメタル・サウンドをつくり出すことが可能です。また、16種類のプログラムを持つ内蔵の“デジタル・エフェクト (P.22参照)”がサウンドに驚異的な深みを与えます。



### AVT275X



75+75W 4ch  
2x12  
STEREO  
DIGITAL  
EFFECTS  
COMBO

AVT275Xは、セレクション・カスタム12インチ・スピーカーを2本搭載した、ステレオ仕様のコンボアンプです。アコースティック・シミュレーター (P.21参照)、クリーン、オーバードライブ1、オーバードライブ2の4チャンネル仕様です。ステレオの“デジタル・エフェクト (P.22参照)”がサウンドに驚異的な奥行きと深みを付加します。



### FRONT PANEL FUNCTIONS

**Overdrive ch1:** GAIN, VOLUME, SCOOP SW  
**Overdrive ch2:** GAIN, VOLUME, SCOOP SW  
**Overdrive ch共通:** BASS, MIDDLE, TREBLE  
**Clean ch:** GAIN, VOLUME, BRIGHT SW  
**Clean ch専用:** BASS, MIDDLE, TREBLE  
**Overdrive /Clean ch共通:** FX LOOP MIX, VOLUME, PRESENCE  
**DIGITAL FX (Overdrive /Clean ch共通):** DFX MIX, ADJUST, PROGRAM

### REAR PANEL FUNCTIONS

**Outputs:** LOUDSPEAKER OUT (MIN. 8Ω), HEADPHONE OUT, EMULATED DI OUT  
**Effect Loop:** SEND, RETURN, EFFECT LEVEL (+4dB/-10dB)  
**Footswitch:** PEDL10030 (付属)

### FRONT PANEL FUNCTIONS

**Overdrive ch1:** GAIN, VOLUME, SCOOP SW  
**Overdrive ch2:** GAIN, VOLUME, SCOOP SW  
**Overdrive ch共通:** BASS, MIDDLE, TREBLE  
**Acoustic Simulator (AS) ch:** TOP, VOLUME, BODY SW  
**Clean ch:** GAIN, VOLUME, BRIGHT SW  
**Clean ch専用:** BASS, MIDDLE, TREBLE  
**Overdrive/Clean/AS ch共通:** MASTER VOLUME, PRESENCE  
**Overdrive ch共通:** FX LOOP MIX  
**Clean/AS ch共通:** FX LOOP MIX  
**DIGITAL FX (Overdrive ch共通):** DFX MIX, ADJUST, PROGRAM  
**DIGITAL FX (Clean/AS ch共通):** DFX MIX, ADJUST, PROGRAM

### REAR PANEL FUNCTIONS

**Outputs:** LOUDSPEAKER OUT (L-R, 各MIN. 8Ω), HEADPHONE OUT, EMULATED DI OUT (L-R)  
**Effect Loop:** SEND, RETURN (L-R), EFFECT LEVEL (+4dB/-10dB)  
**Footswitch:** PEDL10031 (付属)

**Pre-Amp Valve:** プリ管にはECC83を搭載



**Closed Back:** 全てのコンボ・アンプはクローズド・バック仕様による最高の音ヌケを実現



**Emulated DI Out:** PA接続時やライン・アウト・レコーディングに最適なスピーカー・エミュレーション機能





# AVT SERIES

## Combo & Stack

### AVT150X



150W 4ch  
1x12  
DIGITAL  
EFFECTS  
COMBO



### AVT112X

1x12  
SPEAKER  
CABINET

仕様	AVT112X	AVT412 (XA & XB)
スピーカー	Celestion G12-100AVT x 1	Celestion G12-412AVT x 4
許容入力	100Wrms	200Wrms
インピーダンス	8Ω	8Ω
サイズ(mm)	605W x 535H x 295D	678W x 692H x 363D
重量 (Kg)	23	29.5

AVT112Xは、AVT150X用の拡張スピーカー・キャビネットです。AVT412 (XA & XB)は、AVT50HXと150Hのために設計された4x12"スピーカー・キャビネットです。どちらのモデルにもニュー・セレッション・スピーカーが搭載されています。

仕様	AVT150X	AVT50HX	AVT150HX
ブリ管	ECC83 x 1	ECC83 x 1	ECC83 x 1
実効出力	150Wrms	50Wrms	150Wrms
スピーカー	Celestion G12-100AVT x 1	—	—
消費電力	65W	55W	65W
サイズ(mm)	596W x 515H x 285D	674W x 250H x 254D	671W x 271H x 250D
重量 (Kg)	24.2	12.4	15

#### FRONT PANEL FUNCTIONS

**Overdrive ch1:** GAIN, VOLUME, SCOOP SW  
**Overdrive ch2:** GAIN, VOLUME, SCOOP SW  
**Overdrive ch共通:** BASS, MIDDLE, TREBLE  
**Acoustic Simulator (AS) ch:** TOP, VOLUME, BODY SW  
**Clean ch:** GAIN, VOLUME, BRIGHT SW  
**Clean ch専用:** BASS, MIDDLE, TREBLE  
**Overdrive/Clean/AS ch共通:** MASTER VOLUME, PRESENCE  
**Overdrive ch共通:** FX LOOP MIX  
**Clean/AS ch共通:** FX LOOP  
**DIGITAL FX (Overdrive ch共通):** DFX MIX, ADJUST, PROGRAM  
**DIGITAL FX (Clean/AS ch共通):** DFX MIX, ADJUST, PROGRAM

#### REAR PANEL FUNCTIONS

**Outputs:** LOUDSPEAKER OUT (MIN. 8Ω), EXTENSION SPEAKER OUT, HEADPHONE OUT, EMULATED DI OUT  
**Effect Loop:** SEND, RETURN, EFFECT LEVEL (+4dB/-10dB)  
**Footswitch:** PEDL10031 (付属)

### AVT50HX



50W 2ch  
REVERB  
AMP HEAD

### AVT150HX



150W 4ch  
DIGITAL  
EFFECTS  
AMP HEAD

### AVT412XA

4x12  
SPEAKER  
CABINET  
ANGLED TYPE  
(写真)

### AVT412XB

4x12  
SPEAKER  
CABINET  
BASE TYPE

AVT50HXは、AVT50Xと同スペックのヘッド・アンプです。AVT412 (XAまたはXB、あるいは両方の) スピーカー・キャビネットとの組み合わせで強力なスタックを組むことができます。



AVT150HXは、AVT150Xと同スペックのヘッド・アンプです。AVT412 (XAまたはXB、あるいは両方の) スピーカー・キャビネットとの組み合わせで抜群のレスポンスを発揮します。



#### FRONT PANEL FUNCTIONS

**Clean ch:** GAIN, VOLUME, BASS, TREBLE  
**Overdrive ch:** GAIN, VOLUME, BASS, MIDDLE, TREBLE  
**Master:** REVERB  
**Others:** CD INPUT, HEADPHONE OUT

#### REAR PANEL FUNCTIONS

**Outputs:** LOUDSPEAKER OUT x 2 (MIN TOTAL. 4Ω), EMULATED DI OUT  
**Effect Loop:** SEND, RETURN  
**Footswitch:** PEDL-00001 (付属)

#### FRONT PANEL FUNCTIONS

**Overdrive ch1:** GAIN, VOLUME, SCOOP SW  
**Overdrive ch2:** GAIN, VOLUME, SCOOP SW  
**Overdrive ch共通:** BASS, MIDDLE, TREBLE  
**Acoustic Simulator (AS) ch:** TOP, VOLUME, BODY SW  
**Clean ch:** GAIN, VOLUME, BRIGHT SW  
**Clean ch専用:** BASS, MIDDLE, TREBLE  
**Overdrive/Clean/AS ch共通:** MASTER VOLUME, PRESENCE  
**Overdrive ch共通:** FX LOOP MIX  
**Clean/AS ch共通:** FX LOOP MIX  
**DIGITAL FX (Overdrive ch共通):** DFX MIX, ADJUST, PROGRAM  
**DIGITAL FX (Clean/AS ch共通):** DFX MIX, ADJUST, PROGRAM

#### REAR PANEL FUNCTIONS

**Outputs:** LOUDSPEAKER OUT x 2 (MIN TOTAL. 4Ω), HEADPHONE OUT, EMULATED DI OUT  
**Effect Loop:** SEND, RETURN, EFFECT LEVEL (+4dB/-10dB)  
**Footswitch:** PEDL10031 (付属)

AVT100X、150X、150HX、275Xの各モデルにはハイ・レベルなデジタル・エフェクトを内蔵。ザラザラ感のない、豊かで滑らかなサウンドを提供します。16種類のプログラムと、そのかかり方を調整するアジャストがあり、オン・オフは付属のフットスイッチからも可能です。

DIGITAL FX menu - AVT100X, 150X, 150HX, 275X共通		
Program		Adjust
Halls	1 - 3	Decay Time
Rooms	4 - 6	Decay Time
Plates	7 - 9	Decay Time
Gated reverb	10	Decay Time
Chorus	11	Rate
Flange	12	Rate
Delay	13	Time
Chorus Room	14	Decay Time
Ch/Dly/Room	15	Time
Modulation	16	Speed

# MG SERIES

## Guitar Combos

マーシャルのコスト・パフォーマンス・モデル、MGシリーズは、このクラスのアンプに期待されるスタンダードを大きく引き上げ、これからのアンプに求められる新しい基準を定めました。全モデルがクリーン/オーバードライブの2チャンネル仕様の、全く新しい回路設計。新たに開発された“FDD (Frequency Dependent Damping)”回路により、想像を上回るサウンドの深みと幅が得られます。さらにCD入力ジャックや、スピーカー・エミュレーテッドのライン出力ジャック及びヘッドフォン・ジャックも装備。ビギナーから上級者まで、さらにはステージ・アンプとしても十分な実力と性能を兼ね備えた、強力なラインナップが揃いました。

パワーアンプ・セクションに、あらかじめFDD回路を内蔵したMG10CD。コンパクトが身上的10Wモデルながら、そのサイズを超えたサウンドには、「さすがマーシャル」と驚くことでしょう。



### MG10CD

**Functions:** CLEAN VOLUME, CHANNEL SW, OD GAIN, OD VOLUME, CONTOUR, CD INPUT/LINE OUTPUT JACK (SPEAKER EMULATED), HEADPHONE JACK (SPEAKER EMULATED)



#### FDD (Frequency Dependent Damping):

バルブ・アンプ特有のダンピング・ファクター値 (パワー・アンプとラウドスピーカー間のインピーダンスの関係) をシミュレートする回路です。これにより、オーバードライブ時のサウンドの質が格段に向上し、ソリッドステートでありながらバルブ・アンプのようなワイドレンジなサスティーンが得られます (MG10CDはあらかじめ内蔵、他は全てオン・オフが可能)。

MG15シリーズのスタンダードモデル、MG15CD。FDD回路のオン/オフが可能で、アグレッシブなサウンドの変化が楽しめます。CDインプットにCDやテープを繋げば、お気に入りのミュージシャンとの共演も実現。ストレートなマーシャル・サウンドを満喫してください。



### MG15CD

**Functions:** CLEAN VOLUME, CHANNEL SW, OD GAIN, OD VOLUME, BASS, CONTOUR, TREBLE, FDD SW, CD INPUT/LINE OUTPUT JACK (SPEAKER EMULATED), HEADPHONE JACK (SPEAKER EMULATED)

仕様	MG10CD	MG15CD	MG15CDR	MG15DFX	MG15MSII
実効出力	10Wrms	15Wrms	15Wrms	15Wrms	15Wrms
スピーカー	6.5" x 1	8" x 1	8" x 1	8" x 1	Custom Speaker 8" x 2
サイズ(mm)	295W x 310H x 190D	380W x 375H x 205D	380W x 375H x 205D	380W x 375H x 205D	380W x 920H x 235D
重量 (Kg)	5	7.2	7.2	7.2	Amp Head 4.3 Cabinet 6.7 (1台)

**CD in & Emulated Line Out:** MG10CD, 15CD, 15CDR, 15DFX, 15MSIIIはCD入力 (CDやカセットテープ機器などを接続して、一緒に演奏を楽しむことが可能) とスピーカー・エミュレーテッド・ライン出力 (スピーカーの鳴りを再現した音をライン出力することが可能) を兼ねたジャックを装備



### MG15CDR

MG SERIES  
15W 2ch  
1 x 8  
REVERB  
COMBO



ナチュラルなサウンドを生むスプリング・リバーブを内蔵したMG15CDR。クリーン・チャンネルでは透明感あふれるサウンドを、オーバードライブ・チャンネルでは奥行きのあるサウンドを心ゆくまで堪能できます。

### MG15CDR

**Functions:** CLEAN VOLUME, CHANNEL SW, OD GAIN, OD VOLUME, BASS, CONTOUR, TREBLE, REVERB, FDD SW, CD INPUT/LINE OUTPUT JACK (SPEAKER EMULATED), HEADPHONE JACK (SPEAKER EMULATED)

MG15DFXは高音質なデジタル・エフェクトを搭載した15Wモデルの最高峰です。プリセットされた4種類のエフェクト (リバーブ、ディレイ、コーラス、フランジ) は、繊細なコントロール (パラメーターとレベル調整) が可能。手軽な操作で多彩な音色が生まれます。

### MG15DFX

**Functions:** CLEAN VOLUME, CHANNEL SW, OD GAIN, OD VOLUME, BASS, CONTOUR, TREBLE, DFX LEVEL, DFX PRESET/ADJUST, FDD SW, CD INPUT/LINE OUTPUT JACK (SPEAKER EMULATED), HEADPHONE JACK (SPEAKER EMULATED)

### MG15MSII

MG SERIES  
15W  
REVERB  
AMP HEAD  
&  
1 x 8  
SPEAKER  
CABINET x 2

MG15MSIIIは、コンパクトながら、スタックならではのルックとサウンド・プレッシャーの醍醐味が堪能できます。



### MG15DFX

MG SERIES  
15W 2ch  
1 x 8  
DIGITAL  
EFFECTS  
COMBO



### MG15MSII

**Functions:** CLEAN VOLUME, CHANNEL SW, OD GAIN, OD VOLUME, BASS, CONTOUR, TREBLE, REVERB, FDD SW, CD INPUT/LINE OUTPUT JACK (SPEAKER EMULATED), HEADPHONE JACK (SPEAKER EMULATED)

**Emulated Headphones:** MG10CD, 15CD, 15CDR, 15DFX, 15MSIIIは、スピーカー・エミュレーテッドのヘッドフォン・ジャックを装備



**Digital FX:** MG15DFX, 30DFXは、コントロール機能付きの高音質デジタル・エフェクト (リバーブ、ディレイ、コーラス、フランジ) を搭載



# MG SERIES

## Combos & Stack

### MG30DFX

MG SERIES  
30W 2ch  
1 x 10  
DIGITAL  
EFFECTS  
COMBO



豊富なトーン・コントロールによる、より細やかなサウンド作りはもちろん、CDインプットや、エミュレーテッド・ライン/ヘッドフォン出力も装備した、充実のスペックを誇る30Wモデルです。自宅での練習はもちろん、小ホールでのライブにおいても十分なパワーを発揮します。

#### MG30DFX

**Front Panel:** FOOTSWITCH JACK, CHANNEL SWITCH, INPUT JACK  
**clean CH:** VOLUME, BASS, TREBLE  
**overdrive CH:** GAIN, BASS, CONTOUR, TREBLE, VOLUME, DFX PRESET/ADJUST, DFX LEVEL, FDD SWITCH, CD INPUT JACK, LINE OUTPUT/HEADPHONE JACK (SPEAKER EMULATED)

### MG50DFX

MG SERIES  
50W 2ch  
1 x 12  
DIGITAL  
EFFECTS  
COMBO



MG50DFXは、余裕の50Wモデル。デジタル・エフェクトにはコーラス/ディレイ、ディレイ、コーラス、フランジをプリセット。加えて、独立したデジタル・リバーブも装備し、その効果はまさに無限大。スピーカーは12インチを採用、エフェクト・センド/リターンも搭載した高機能モデルです。

#### MG50DFX

**Front Panel:** INPUT JACK **clean CH:** GAIN, BASS, MIDDLE, TREBLE, CHANNEL SWITCH **overdrive CH:** GAIN, BASS, CONTOUR, TREBLE, VOLUME, DFX PRESET/ADJUST, DFX LEVEL, DIGITAL REVERB LEVEL, MASTER VOLUME, FDD SWITCH, LINE OUTPUT/HEADPHONE JACK (SPEAKER EMULATED)  
**Rear Panel:** LOUDSPEAKER OUT JACK, CD INPUT JACK, FX SEND JACK, FX RETURN JACK, FOOTSWITCH JACK  
**Footswitch:** PEDL90004 (付属)



**Digital FX:** MG50DFX、250DFX、100DFX、100DHFは、パラメーターとレベルコントロール機能付きの高品質デジタル・エフェクト（コーラス/ディレイ、ディレイ、コーラス、フランジ）に加え、独立したデジタル・リバーブを搭載

### MG250DFX

MG SERIES  
50 + 50W 2ch  
2 x 12  
STEREO  
DIGITAL  
EFFECTS  
COMBO



MG50DFXが2台分+ステレオのデジタル・エフェクトを持つのが、MG250DFXです。2本の12インチ・スピーカーが生み出す、比類なきパワー感とパノラマ・ワールドが満喫出来る、極上のモデルです。

#### MG250DFX

**Front Panel:** INPUT JACK **clean CH:** GAIN, BASS, MIDDLE, TREBLE, CHANNEL SWITCH **overdrive CH:** GAIN, BASS, CONTOUR, TREBLE, VOLUME, DFX PRESET/ADJUST, DFX LEVEL, DIGITAL REVERB LEVEL, MASTER VOLUME, FDD SWITCH, LINE OUTPUT/HEADPHONE JACK (SPEAKER EMULATED)  
**Rear Panel:** LOUDSPEAKER OUT JACK x 2 (L&R), CD INPUT JACK, FX SEND JACK, FX RETURN JACK x 2 (L&R), FOOTSWITCH JACK  
**Footswitch:** PEDL90004 (付属)

**Emulated Line Out & Headphones:** MG30DFX、50DFX、250DFX、100DFX、100DHFは、ライン出力とヘッドフォン出力を兼ねたジャック（ともに、スピーカーの鳴りを再現した、スピーカー・エミュレーテッド仕様）を装備



### MG100DFX

MG SERIES  
100W 2ch  
1 x 12  
DIGITAL  
EFFECTS  
COMBO



100Wの大出力が生み出す世界こそが、マーシャル・アンプの醍醐味です。クリーン/クランチの切り替えが可能なクリーン・チャンネル、OD1/OD2の切り替えが可能なオーバードライブ・チャンネルで、至高のサウンドを堪能してください。エフェクト・ループ・ミックスを使いこなせば、その表現領域はさらに広がるでしょう。

#### MG100DFX

**Front Panel:** INPUT JACK **clean CH:** GAIN, CLEAN/CRUNCH SWITCH, BASS, MIDDLE, TREBLE, CHANNEL SWITCH **overdrive CH:** GAIN, OD1/2 SWITCH, BASS, MIDDLE, TREBLE, CONTOUR, VOLUME, DFX PRESET/ADJUST, DFX LEVEL, DIGITAL REVERB LEVEL, FX LOOP MIX, MASTER VOLUME, FDD SWITCH, CD INPUT JACK, LINE OUTPUT/HEADPHONE JACK (SPEAKER EMULATED)  
**Rear Panel:** LOUDSPEAKER OUT JACK, FX SEND JACK, FX RETURN JACK, FX LEVEL, FOOTSWITCH JACK  
**Footswitch:** PEDL90004 (付属)



### MG100HDFX

MG SERIES  
100W 2ch  
DIGITAL  
EFFECTS  
AMP HEAD

スタックはマーシャルの代名詞でもあります。MG412Aと412Bキャビネットは、MG100HDFXのために開発されました。両モデルとも12インチ・スピーカーを4本搭載。抜群の遠達能力とサウンド・プレッシャーを実現する、コンパクト&コスト・パフォーマンス・スタックが実現しました。そのハンドリングの良さと実力を、ぜひステージで体感してください。



#### MG100HDFX

**Front Panel:** INPUT JACK **clean CH:** GAIN, CLEAN/CRUNCH SWITCH, BASS, MIDDLE, TREBLE, CHANNEL SWITCH **overdrive CH:** GAIN, OD1/2 SWITCH, BASS, MIDDLE, TREBLE, CONTOUR, VOLUME, DFX PRESET/ADJUST, DFX LEVEL, DIGITAL REVERB LEVEL, FX LOOP MIX, MASTER VOLUME, FDD SWITCH, CD INPUT JACK, LINE OUTPUT/HEADPHONE JACK (SPEAKER EMULATED)  
**Rear Panel:** LOUDSPEAKER OUT JACK x 2, FX SEND JACK, FX RETURN JACK, FX LEVEL, FOOTSWITCH JACK  
**Footswitch:** PEDL90004 (付属)

仕様	MG412A	MG412B
スピーカー	12" x 4	12" x 4
許容入力	120W	120W
インピーダンス	8Ω	8Ω
サイズ(mm)	678W x 692H x 363D	678W x 692H x 363D
重量 (Kg)	29.5	29.5

### MG412A

MG SERIES  
4 x 12  
SPEAKER  
CABINET  
ANGLED TYPE  
(写真)

### MG412B

MG SERIES  
4 x 12  
SPEAKER  
CABINET  
BASE TYPE

仕様	MG30DFX	MG50DFX	MG250DFX	MG100DFX	MG100HDFX
実効出力	30Wrms	50Wrms	50+50Wrms	100Wrms	100Wrms
スピーカー	10" x 1	12" x 1	12" x 2	12" x 1	—
サイズ(mm)	476W x 408H x 240D	518W x 498H x 275D	671W x 498H x 275D	590W x 556H x 275D	590W x 253H x 270D
重量 (Kg)	9.6	16	22	22.4	11.2

**OD1 / OD2 Select SW:** MG100DFX、100DHFは、オーバードライブ・チャンネルに2つのモード搭載



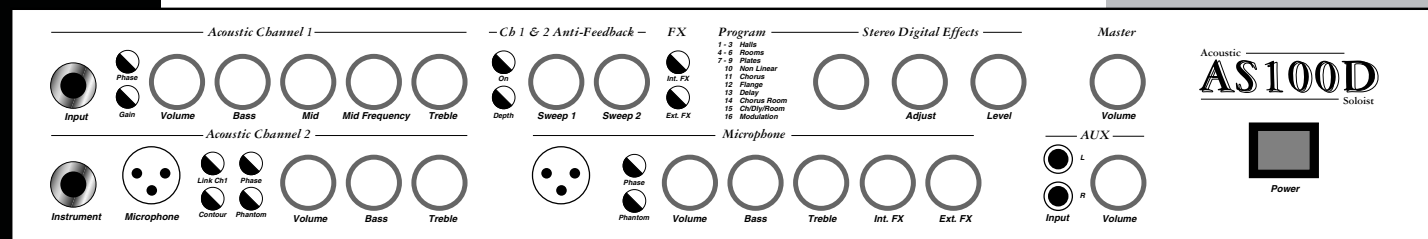
# AS SERIES

## Acoustic Soloist

AS100Dはデジタル・エフェクトを内蔵した、エレクトリック・アコースティックギター専用のアンプです。余裕の大出力でエレクトリック・アコースティックギターの生音を持つナチュラルなフィーリングと極めて微妙なニュアンスを再現します。アコースティック・チャンネル1は、ギター専用のチャンネルでミドル・パラメトリックEQを搭載。アコースティック・チャンネル2は、通常のギター・インプットに加えバランスDLRコネクタを装備しており、ボーカル・アンプとして使用することも可能です。アコースティック・チャンネルには位相切り換えスイッチやハウリング防止に効果を発揮するアンチフィードバック・コントロールなど、多彩な機能を装備しています。マイクロフォン・チャンネルは、内部および外部エフェクト・レベル調整機能を持つボーカル専用チャンネルです。AS100Dは通常のインプット・チャンネルに加え、CD/MD、テープやドラム・マシン等のソースを入力できるAUXステレオ・インプット端子も備えていますので、外部音源をバックにして一人でギターを弾きながらボーカルをとるといったパフォーマンスも可能です。

### AS100D

50+50W  
STEREO DIGITAL  
EFFECTS  
COMBO



**Stereo Effects Loop:** 外部エフェクターを接続できるレベル・コントロール付きステレオ・エフェクト・ループ (AS100D)



### FRONT PANEL FUNCTIONS

**ACOUSTIC CHANNEL 1:** (標準 INPUT) VOLUME, BASS, MID, MID FREQUENCY (250-2.5kHz), TREBLE, PHASE/GAIN (ON/OFF)

**ACOUSTIC CHANNEL 2:** (標準 INSTRUMENT INPUT) MICROPHONE INPUT (BALANCED XLR) VOLUME, BASS, TREBLE, LINK CH1/CONTOUR/PHASE/ PHANTOM (ON/OFF)

**MICROPHONE CHANNEL:** (BALANCED XLR INPUT) VOLUME, BASS, TREBLE, INT. FX VOLUME, EXT. FX VOLUME, PHASE/PHANTOM (ON/OFF)

**STEREO DIGITAL EFFECTS:** PROGRAM 1-16, ADJUST (0-10), LEVEL (0-10)  
1-3 HALLS, 4-6 ROOMS, 7-9 PLATES, 10 NON LINEAR, 11 CHORUS, 12 FLANGE, 13 DELAY, 14 CHORUS ROOM, 15 CH/DLY/ROOM, 16 MODULATION

**AUX INPUT:** (RCA L/R) VOLUME

**ANTI-FEEDBACK:** ON/DEPTH (ON/OFF), SWEEP 1 (50-250Hz), SWEEP 2 (60-650Hz), INT.FX/EXT.FX (ON/OFF)

**MASTER SECTION:** VOLUME

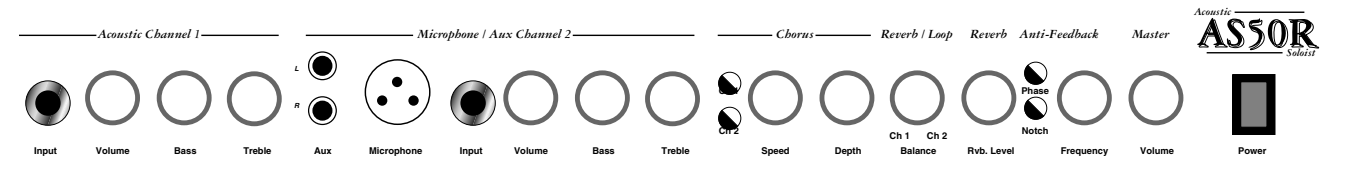
### REAR PANEL FUNCTIONS

FOOTSWITCH JACK (EFFECTS 1-16, ON/OFF), EFFECTS LOOP: EFFECT SEND, LEVEL CONTROL, EFFECT RETURN (L(MONO)/R), D.I. OUT (L/R BALANCED XLR), LINE OUT (標準 L/R)

Footswitch: PEDL10001 (付属)

### AS50R

25+25W  
CHORUS/  
REVERB  
STEREO COMBO



コンパクトなボディが魅力のAS50R。ピエゾ/マグネティック・ピックアップなど、トランスデューサー付の楽器のためのチャンネル1、ボーカルまたは楽器用のマイクロフオンのためのチャンネル2には、テープやCDが接続できるAUX入力も用意されています。リバーブ、コーラスやパラレル・エフェクト・ループはもちろん、ハウリングを防止するフェーズ・スイッチやノッチ・フィルターも装備。内部リミッターにより、ディストーションを防止しながら50ワットの出力を最大限まで押し上げることも可能です。ピエゾ・ツイーター [高音用スピーカー] も搭載し、極めて繊細なサウンドが得られます。



### FRONT PANEL FUNCTIONS

**CHANNEL 1 (Acoustic Instrument):** (標準INPUT) VOLUME, BASS, TREBLE

**CHANNEL 2 (MICROPHONE / AUX):** (AUX INPUT, BALANCED XLR INPUT, 標準INPUT) VOLUME, BASS, TREBLE

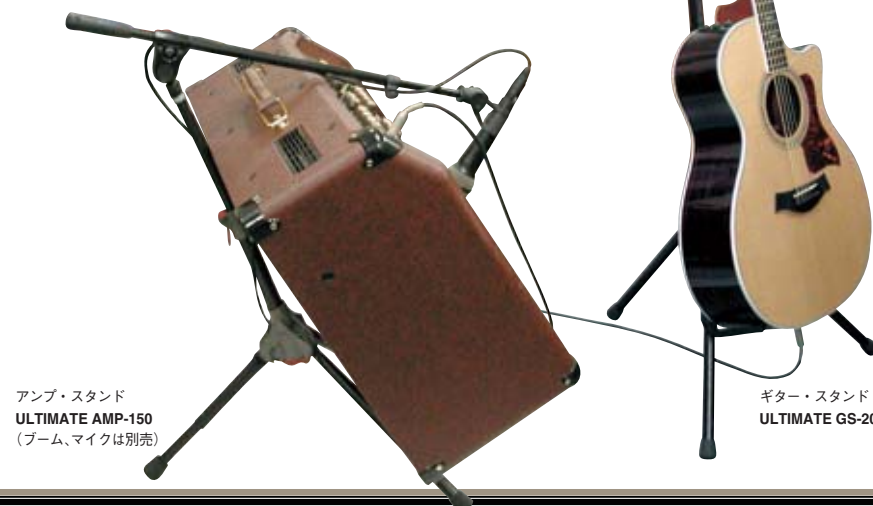
**MASTER SECTION:** CHORUS SPEED, CHORUS DEPTH, CHANNEL ASSIGN SW (CH1/CH2), REVERB / LOOP CONTROL (CH1-CH2), REVERB LEVEL, ANTI-FEEDBACK CONTROL (80Hz-1kHz) & NOTCH FILTER SW (PHASE / NOTCH), MASTER VOLUME

### REAR PANEL FUNCTIONS

FOOTSWITCH JACK (CHORUS: ON/OFF, REVERB: ON/OFF), EFFECT SEND, EFFECT RETURN (±0dB), LINE OUT, D.I. OUT  
Footswitch: PEDL10015 (別売)

仕様	AS100D	AS50R
実効出力	50+50Wrms	25+25Wrms
スピーカー	Celestion Custom Speaker 8" x 2	Custom Speaker 8" x 2
消費電力	55W	50W
サイズ(mm)	600W x 540H x 260D	545W x 370H x 245D
重量 (Kg)	21	14.1

## ULTIMATE™



アンプ・スタンド  
ULTIMATE AMP-150  
(ブーム、マイクは別売)

ギター・スタンド  
ULTIMATE GS-200





# VBA SERIES

## Valve Bass Amp & Cabs

マーシャルが、長年にわたるバルブ・アンプのノウハウを結集して完成したベース・アンプ、VBAシリーズ。8本の6550が使用されたパワー部、3本のECC83と1本のECC82により構成されたプリ部が最大級のサウンドを生み出します。よりシンプルに作られたコントロール部では、3ウェイコンツアー・コントロールの採用で、的確なサウンド作りが可能。またスピーカー・キャビネットには、このアンプのために特別にデザインされたカスタム・スピーカーが贅沢に搭載されています。

### VBA400

VALVE  
400W  
VALVE  
BASS AMP  
HEAD

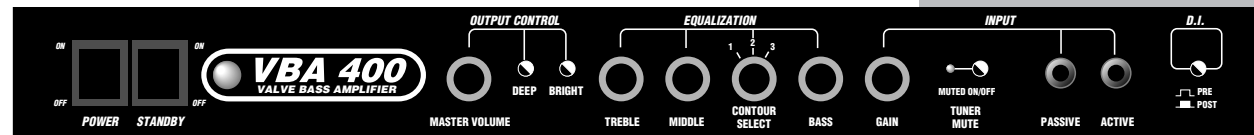


#### FRONT PANEL FUNCTIONS

**Inputs:** ACTIVE, PASSIVE  
**Functions:** D.I. SELECT SW (PRE/POST), TUNER MUTE SELECT SW, GAIN, BASS, CONTOUR SELECT, MIDDLE, TREBLE, MASTER VOLUME, DEEP SW, BRIGHT SW

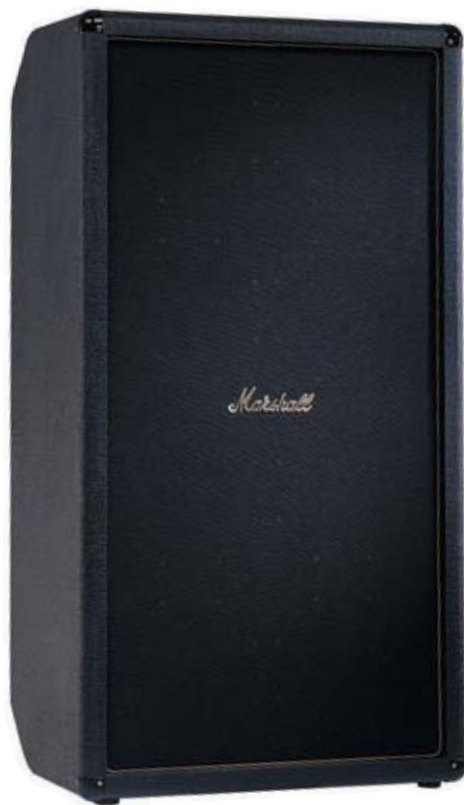
#### REAR PANEL FUNCTIONS

**Output:** TUNER OUTPUT, D.I. OUTPUT (NORMAL/EARTH LIFT)  
**Effect Loop:** SEND, RETURN  
**Loudspeaker Outputs:** 4Ω専用OUT x 1, 2Ω専用OUT x 1, IMPEDANCE SELECT SW (2/4Ω)  
**Others:** FAN SPEED SELECT SW (LOW/HIGH)



### VBC810

8 x 10  
SPEAKER  
CABINET



仕様	VBA400	VBC810	VBC412
プリ管	ECC83 x 3, ECC82 x 1	—	—
パワー管	6550 x 8	—	—
実効出力	400Wrms	—	—
許容入力	—	640Wrms	400Wrms
スピーカー	—	Custom Speaker 10" x 8	Custom Speaker 12" x 4
消費電力	445W	—	—
サイズ(mm)	670W x 255H x 320D	670W x 1220H x 400D	760W x 750H x 395D
重量 (Kg)	30.5	68.5	44

### VBC412

4 x 12  
SPEAKER  
CABINET



**Tuner Mute:** チューニング時にサウンドをオフにするチューナー・ミュート

**6550 Valves:** パワー管に6550を8本搭載した400W仕様

**Contour Select** 中域のボイスを3段階に変化させるコンツアー・セレクト



# MB SERIES

## Bass Combos

MBシリーズはハイ・コスト・パフォーマンスなベース・アンプ・シリーズです。両モデルとも2チャンネル仕様、クラシック・チャンネルではいしえのマーシャル・サウンドとも言えるべき、ヘビー・トーンを再現、一方モダン・チャンネルでは超クリスタル・クリアなサウンドを実現しました。

### MB15

MB SERIES  
15W 2ch  
1 x 8"  
BASS COMBO



#### MB15

**Front Panel:** INPUT JACK, CD INPUT JACK, EMULATED LINE OUT JACK, HEADPHONE JACK, CH SELECT SW  
**modern CH:** VOLUME, COMPRESSOR (ON/OFF SW)  
**classic CH:** GAIN, VOLUME  
**modern/classic ch共通:** BASS, VOICE, TREBLE

仕様	MB15	MB30
実効出力	15Wrms	30Wrms
スピーカー	8" x 1	10" x 1
消費電力	34W	50W
サイズ(mm)	381W x 368H x 241D	438W x 400H x 260D
重量 (Kg)	13	16.8

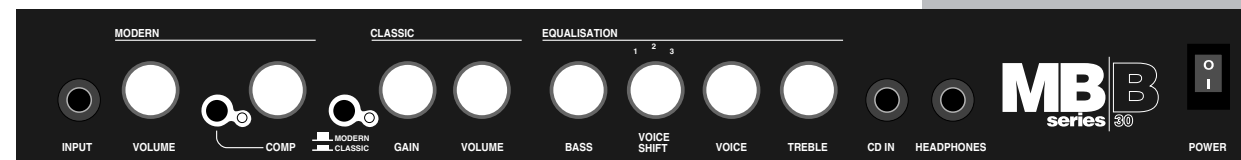
### MB30

MB SERIES  
30W 2ch  
1 x 10"  
BASS COMBO



#### MB30

**Front Panel:** INPUT JACK, CD INPUT JACK, HEADPHONE JACK, CH SELECT SW  
**modern CH:** VOLUME, COMPRESSOR (ON/OFF SW)  
**classic CH:** GAIN, VOLUME  
**modern/classic ch共通:** BASS, VOICE SHIFT (1/2/3), VOICE, TREBLE  
**Rear Panel:** EMULATED LINE OUT JACK  
**Footswitch:** PEDL10001 (別売)



MBベース・シリーズの今後発売予定ラインナップ: MB60, MB150, MB4210, MB4410 (以上、コンボ・アンプ。プリ部にECC83バルブ搭載)、MB450H (ヘッド・アンプ。プリ部にECC83バルブ搭載)、MBC115, MBC410, MBC810 (以上、スピーカー・キャビネット)



# EFFECTOR

## Guitar Effects Pedals

マーシャルの技術陣が、最高のサウンドを追究したコンパクト・エフェクター・シリーズに、空間系デジタル・エフェクター3機種が新登場。ソリッド・メタル製の堅牢なボディ、それぞれに6種類のエフェクトを内蔵し、空間の拡がりを倍増させるステレオ仕様です。また既に定評を得ている歪み系として、ズ太いオーバー・ドライブ「ガバナー・プラス」、激歪みの「ジャックハンマー」、艶やかな歪みの「ブルースブレイカー」がラインナップ。また、ユニークな音世界を生み出す「ビブラトレム」や、クリアなロング・サスティーンを演出する「コンプレッサー」など、全8機種が勢揃いしました。あなたのマーシャル・ワールドをさらに充実させてください。

### RG-1

COMPACT  
STEREO DIGITAL  
MODULATION  
PEDAL



### REGENERATOR

コーラス、フランジャー、フェーザーの、代表的揺らぎ系サウンドから6種類の異なるサウンドをクリエイト。SPEED、DEPTH、REGENという3つのパラメーターでサウンドをコントロールします。

- ビンテージ・コーラス：クラシックなコーラス。メロウなスイープから高速なビブラートまで、幅広い効果をサウンドに加えます。
- マルチ・コーラス：かつて“スーパーバイブ・ペダル”で定評を得たユニークなコーラス。シンプルなスイープから複雑なアンサンブル・サウンドまでを実現します。
- ビンテージ・フランジャー：サウンドに深く潜り込んで極端なデチューンをしたり、リジェネレーションのレベルを上げてサウンド全体に広がらせたり、レベルを抑えてナチュラルなフランジ効果を実現します。
- フェーザー：豊かなフェーディング効果でエネルギーあふれるサウンドを実現、波のように流れるトーンを生み出します。
- ステップ・フェーザー：フェーザー・モードにクリスタルのステップのような効果を加えて、スイープの質感に変化をつけます。
- ビンテージ・バイブ：渦巻くようなビンテージ・バイブ・モードで気持ち良いバイブレーションを実現。

### RF-1

COMPACT  
STEREO DIGITAL  
REVERB  
PEDAL

### REFLECTOR

6種類のリバーブが生み出す多彩な3次元空間、ステレオ・アウトプットによるワイドな広がりは驚異的です。REVERB TIME、DAMPING、LEVELによるコントロールが可能です。

- ホール：大きく豊かなリバーブで、トーンがサウンドに飲み込まれることなく、演奏にスムーズな広がりを出します。
- プレート：高品質のステレオ・プレート・リバーブのサウンドを再現、トーンに空間とプレゼンスをもたらします。
- ルーム：小さいリバーブで、さりげないプレゼンスをサウンドにまどわせます。
- スプリング 1：独特のバルスとアンビエンスを持つスプリング・リバーブのクラシックなサウンドを再現します。
- スプリング 2：〈スプリング 1〉のスプリング・サウンドにデジタル・ペダルでしか実現できない豊かなリバーブを加え、新旧を絶妙に組み合わせます。
- リバーブ：リバーブ・モードは、ノートがすぐそばまで逆流してから、また遠くへ消えていくような幻想的な質感を生み出します。



### ECHOHEAD

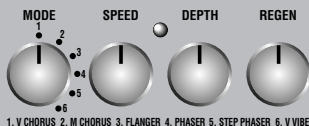
最大ディレイ・タイム2000ms、6種類のディレイをフューチャーしたステレオ・ディレイ。DELAY TIME、FEEDBACK、LEVELによるコントロールが可能です。

- ハイファイ：透き通ったサウンドで入力のリビートを発生させる安定したディレイ・ライン。
- アナログ：フィルターがエコーを形成し、微妙なトーンを加えて、古いアナログのディレイ回路を流れるギター・サウンドを再現します。
- テープ・エコー：テープ・ディレイの狭い帯域幅と不安定な回転音からヒントを得た、ざらざらした感じのエコー。不規則に鼓動する古いモーターが、ダークな質感のディレイに温かく有機的なコーラスを加えます。
- マルチ・タップ：複数のエコーが鼓動し、濃厚なリズムック・サウンドを実現します。
- リバーブ：サウンドを逆に吸い出すことによって一連の幻想的なリビートを発生させ、サイケデリックな質感を生み出します。
- モード・フィルター：サウンド全体に広がり、ディレイ・タイムとシンクしたモジュレーション・フィルターが、エコーに動きと深みを加えます。



### FUNCTIONS

MODE SWITCH (V CHORUS, M CHORUS, FLANGER, PHASER, STEP PHASER, V VIBE)  
SPEED CONTROLS  
DEPTH CONTROLS  
REGEN CONTROL



### FUNCTIONS

MODE SWITCH (HALL, PLATE, ROOM, SPRING 1, SPRING 2, REVERSE)  
REVERB TIME CONTROLS  
DAMPING CONTROLS  
LEVEL CONTROL



### FUNCTIONS

MODE SWITCH (HIFI, ANALOGUE, TAPE ECHO, MULTI TAP, REVERSE, MOD FILTER)  
DELAY TIME CONTROLS  
FEEDBACK CONTROLS  
LEVEL CONTROL



### GV-2

COMPACT  
OVERDRIVE  
PEDAL



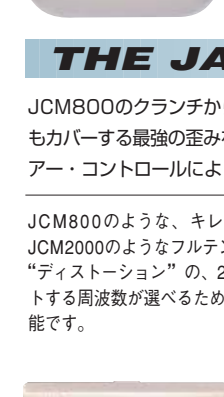
### THE GUV'NOR PLUS

高い評価を得たオリジナル・ガバナーのリッチなトーンはそのままに、さらに強力になったゲイン・コントロールと、ズ太いサウンドを生み出すディープ・コントロールを装備。

3ウェイ・イコライザーに加え、“ディープ”を搭載。JCM2000のディープ・スイッチと同様の効果があり、これを上げることで従来のトーン・コントロールでは真似できないような、濁りのないタイトなボトムが加わり、豊かで拡がりのあるローエンドを実現します。

### JH-1

COMPACT  
DISTORTION  
PEDAL



### THE JACKHAMMER

JCM800のクランチから、JCM2000のウルトラ・ディストーションまでもカバーする最強の歪みを実現。ミッド・レンジに劇的な変化を与えるコンツァー・コントロールにより、多彩な音作りが可能。

JCM800のような、キレとダイナミクスのある歪みの“オーバードライブ”と、JCM2000のようなフルテンのハイ・ゲイン・コンプレッション・トーンが得られる“ディストーション”の、2つのモードを搭載。コンツァー・コントロールでは、カットする周波数を選べるため“ドンシャリ”サウンドをはじめ、あらゆる音作りが可能です。



### BB-2

COMPACT  
CLASSIC  
OVERDRIVE  
PEDAL



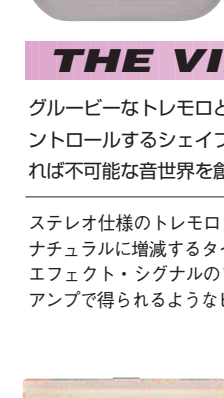
### THE BLUESBREAKER II

クリーン・ブーストとウォーム・ドライブの、2つのモードを装備。同名のオールド・バルブ・アンプの特徴である、コンプレッションとハーモニクスをリアルにシミュレートしたリッチなサスティーンは絶品。

ブースト・モードでは、ドライブとトーン回路をバイパス、アンプの前段に直接働きかけることでナチュラルなオーバードライブが得られます。ブルース・モードでは、クリーン・セッティングのアンプでも最高に滑らかでブルージーなオーバードライブが得られますが、すでにディストーションがかかっているアンプで使うと、さらにマーシャルらしさを高めることが可能です。

### VT-1

COMPACT  
STEREO  
TREMLO &  
VIBRATO  
PEDAL



### THE VIBRATREM

グルービーなトレモロと、サイケデリックなビブラート。揺らぎの幅をコントロールするシェイプ・コントロールを搭載。このエフェクターでなければ不可能な音世界を創り出します。

ステレオ仕様のトレモロ・モードは、ビンテージ・アンプのようにシグナルがナチュラルに増減するタイプの設計がなされています。ビブラート・モードは、エフェクト・シグナルのフェイズをシフトすることで、ある種のビンテージ・アンプで得られるようなビブラートをシミュレートします。



### ED-1

COMPACT  
COMPRESSOR  
PEDAL



### THE COMPRESSOR

スムーズなレガートを表現する粒ぞろいのサウンド。極めてクリアなロング・サスティーンと艶やかなサウンドは、ソロはもちろん、ファンキーなカッティングにも最適。

エンファシス・コントロールにより、コンプレッションをかけたい周波数を選ぶことができます。これにより、タイトからブライトまでバリエーションに富んだ音作りが可能になりました。バンドのアンサンブルに埋もれない音質、馴染む音質、突出する音質など、自由自在に演出できます。

簡単に電池交換可能なバッテリー収納部

Passive bypass: スイッチをオフにすれば原音に全く影響を与えないパッシブ・バイパス

全てのラインナップにはバッテリー (006P) が付属。パワーサプライ使用の場合は9V、センター・マイナスのものが使用可能。(ヤマハ・シングル・パワー・サプライ AC-05推奨)

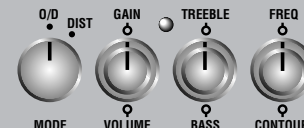
### FUNCTIONS

GAIN CONTROL  
DEEP & BASS CONTROLS  
MID & TREBLE TONE CONTROLS  
VOLUME CONTROL



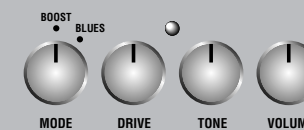
### FUNCTIONS

MODE SWITCH (CRUNCH / LEAD)  
GAIN & VOLUME CONTROLS  
BASS & TREBLE CONTROLS  
CONTOUR & FREQUENCY CONTROLS



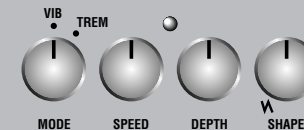
### FUNCTIONS

MODE SWITCH (BOOST / BLUES)  
DRIVE CONTROL  
TONE CONTROL  
VOLUME CONTROL



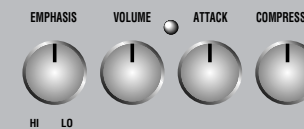
### FUNCTIONS

MODE SWITCH (VIB / TREM)  
SPEED CONTROL  
DEPTH CONTROL  
SHAPE CONTROL



### FUNCTIONS

EMPHASIS CONTROL  
VOLUME CONTROL  
ATTACK CONTROL  
COMPRESSION CONTROL



# TUNER

MT-1

GUITAR & BASS  
TUNER

ポケットにもマーシャル。6弦、7弦ギターやベースはもちろん、ピック・アップのないアコースティック楽器にも内蔵のマイクとサウンド機能で対応。コンサート・ピッチ(A=440HZ)、5種類までの半音のフラット・チューニングにも対応しています。



MT-1

Input: INPUT  
Functions: GUITAR/BASS SW, FLAT SW, SOUND SW

# GOODS

ACCS00038

TRUCKER CAP  
ロゴは刺繍仕様。



ACCS00039

BEANIE CAP  
ロゴは刺繍仕様。



ACCS00013

BASEBALL CAP  
ロゴは刺繍仕様。



SHRT00069/00070/00071

T-SHIRT  
(M / L / XL)  
ロゴは刺繍仕様。



JCKT00022/00023/00024

FLEECE  
(M / L / XL)  
ロゴは刺繍仕様。



SHRT00082/00083/00084

POLO SHIRT  
(M / L / XL)  
ロゴは刺繍仕様。



JOGS00007/00008/00009

JOGGING BOTTOMS  
(M / L / XL)  
ロゴは刺繍仕様。



JCKT00025/00026/00027

GAS STATION JACKET  
(M / L / XL)  
ロゴは刺繍仕様。



SHRT00090

LADIES CREW-NECK T-SHIRT  
(M)  
ロゴは刺繍仕様。



SHRT00094

LADIES VEST  
(M)  
ロゴは刺繍仕様。



SHRT00001/00002/00003

HOODY  
(M / L / XL)  
ロゴは刺繍仕様。



# MICRO AMPS

MS-4

PORTABLE  
GUITAR AMP  
(FULL STACK)

MS-2

PORTABLE  
GUITAR AMP  
(HALF STACK)

極小のボディにマーシャルのエムブレムを抱いた、超ミニ・スタック。そのサイズからは想像もできないラウドなサウンドが飛び出します。



AC Adapter: MS2/MS4はすべて、標準的なACアダプターと9Vバッテリーの両方で使用できます。\*DC INはすべてセンター・マイナスです。

MS-4

Input: INPUT  
Functions: GAIN, VOLUME, TONE, OFF/ON SELECT SW, INDICATOR, HEADPHONE/LINE OUT, DC IN (+9V)  
Size: 11W x 25H x 6Dcm

MS-2 / MS-2C / MS-2R

Input: INPUT  
Functions: VOLUME, TONE, OFF/ON/OD SELECT SW, INDICATOR, HEADPHONE/LINE OUT, DC IN (+9V)  
Size: 11W x 14H x 6Dcm

ACCS00037

SWEAT BANDS  
ロゴは刺繍仕様。



ACCS00035

WATCH



ACCS00030

MINI MAGLITE TORCH



SHRT00069/00070/00071

T-SHIRT  
(M / L / XL)  
ロゴは刺繍仕様。



JCKT00022/00023/00024

FLEECE  
(M / L / XL)  
ロゴは刺繍仕様。



SHRT00082/00083/00084

POLO SHIRT  
(M / L / XL)  
ロゴは刺繍仕様。



JOGS00007/00008/00009

JOGGING BOTTOMS  
(M / L / XL)  
ロゴは刺繍仕様。



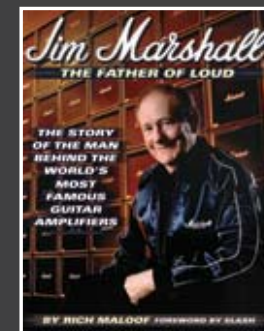
ACCS00031

VICTORINOX 'CLIMBER' KNIFE



LHALJMBK

BOOK - JIM MARSHALL THE FATHER OF LOUD



ACCS00045

GIG BAG



ACCS00043

MOUSE PAD  
(マウスは付属していません)



ACCS00032

ZIPPO BRASS LIGHTER



COVR00050

4x12 ANGLED CABINET BLACK COVER  
(1960A, 1960AV, 1960AX)

COVR00051

4x12 BASE CABINET BLACK COVER  
(1960B, 1960BV, 1960BX)

COVR00049

100W VALVE HEAD BLACK COVER

