

The logo for GOTOH, featuring a stylized 'G' icon followed by the brand name in a bold, sans-serif font.

GOTOH®

Parts Collection

Guitar, Bass & String Instruments PARTS

A collection of various guitar and bass parts, including a gear with 'GOTOH' and 'MADE IN JAPAN' markings, a metal spring, and other mechanical components, set against a dark background.

Japanese Edition 2018 ~



TECHNICAL INNOVATION

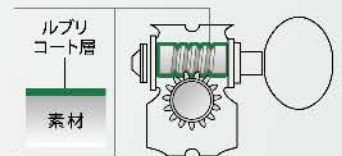


LUBRI-COAT™

Lubri-Coat* が作り出す糸巻きの未来型。

ウォームギアにおいて Lubri-Coat(固体潤滑層) を施す事で、ウォームとギアホイルのコンタクトをよりタイトに設定する事が可能となり、チューニング時のバックラッシュを最小限にします。さらに GOTOH オリジナルの耐劣化高潤滑型オイルとの相乗効果で、精度や耐久性を長期間維持することができます。

* Lubri-Coat PAT. (PCT)



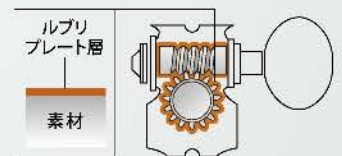
LUBRI-PLATE™

Lubri-Plate*1 が作り出すミクロの精度とフィーリング。

ウォームとギアホイルにテフロンを配合した Lubri-Plate(潤滑複合メッキ層) を施す事で、滑らかなみ合いと耐久性を高めます。更に G.S.P. *2 の採用で、究極のフィーリングを体感できます。

*1. Lubri-Plate PAT. (PCT)

*2. G.S.P GOTOH オリジナル非油性潤滑剤

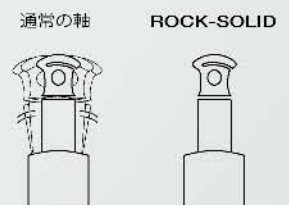


ROCK-SOLID™ STRING POST

アーミングやチョーキング時にも軸がぶれない理想のポスト。

ギア、巻軸、本体のアッセンブリーから不要なガタつきを排除。主要部に特殊弾性部品を採用した事により、弦の振動を最大限に楽器へ伝えます。アーミングやチョーキング時の効果が絶大であるのももちろんの事、糸巻きの完成度を極限まで高める先端技術がここにもあります。

* Rock-solid String post PAT. (PCT)



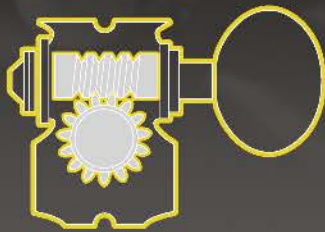


X-Finish

汚れや水を寄せ付けず、
独自の色合いを醸し出す
究極のフィニッシュ。

X-FinishとはLubri-Plateを外装メッキとして採用したフィニッシュです。超撥水性と超潤滑性を融合し、独特の色合いを持った最高級フィニッシュです。従来のメッキでは汗、潤滑油に付着した埃や汚れが時間の経過とともに酸化してしまい、錆・腐食等の原因となっていました。X-Finishは水や埃を寄せ付けず、錆や汚れを防ぎ各回転部の保護をします。その為、糸巻きとしての機能や耐久性も大幅に向上します。尚、使用状況によりカラーは変化しますが性能に問題はありません。

X-Finish と Lubri-Plate を施した糸巻きは、今までにないチューニングレスポンスと高耐久性を実現します。



X-FINISH を素材表面に施します。

■ Guitar Machine Heads

SG510 Series ・ SX510 Series ・ SE700 Series ・ 5D510 Series

■ Classic Guitar Machine Heads

35G510AM ・ 35G510MF ・ 35G510S

■ Bass Guitar Machine Heads

RES-O-LITE Series GB350 ・ GB640 ・ GBR640 ・ GB528

■ Tremolo Units

EV510T ・ EV510TS

■ Guitar Bridges

510FA ・ 510FB ・ 510UB

■ Bass Bridges

303BO ・ 404SJ / BO ・ J510SJ / BO



XN : X-Nickel XC : X-Chrome XG : X-Gold

GOTOH マシンヘッド、SG シリーズおよび SD シリーズにはスタンダード軸、マグナムロック・トラッド (MG-T) 軸、マグナムロック (MG) 軸、軸の高さの調整ができる H.A.P / H.A.P-M の軸バリエーションがあります。更に軸の不要なガタつきをなくした「Rock-Solid スtringポスト」も設定され (一部機種を除く)、チューニング・アーミング時のチューニングの狂いを最小限にすることができます。

GOTOH の先進性、開発力、技術力は、世界のカスタムショップを中心に絶大な信頼を得ています。

* SG510 シリーズのスタンダードポストには「Friction-Free Ring」が装備されています。



SG510 シリーズ
スタンダード軸



SG シリーズ
スタンダード軸



MG [MAGNUM LOCK®]

GOTOH マグナムロックは弦のチューニングテンションを利用してロックする機構です。一般的なロック式ペグと違い必要以上に弦を滑す事が無い為、過剰なロックによる弦切れもありません。トレモロ装置を搭載した楽器においてアームダウン時、軸に巻かれた弦の緩みで生じるチューニングの狂いを最小限にします。
1~3 弦の弦通し穴を適切な径 (φ1.2) にした新マグナムロックは、従来品よりも確実な弦ロックを実現し、チューニング安定性が更に向上しました。



マグナムロック
1~3 弦用 穴径φ1.2

マグナムロック
4~6 弦用 穴径φ1.8



マグナムロック軸



DSL [DOUBLE SPEED MAGNUM LOCK®]

SG510 シリーズと SD510 シリーズの MG と H.A.P-M に適用されるロックシステムです。
ルックス・機能はそのままとロックナットの可動スピードを倍速化。
従来品の MG に対し半分の時間で弦ロックが可能になりました。

※SG シリーズ、SD シリーズの MG と H.A.P-M は DSL 仕様ではありません。



DSL の
キャップを外した状態



入口
入口
分かりやすくするため
刃の先端をカットしています。
ネジの入り口がクセがあり裏面がク突になっている。



MG-T [MAGNUM LOCK® TRAD]

これまでいただいた多くのプレーヤーからのリクエストにお応えし、GOTOH のマグナムロックに待望のフィンガーロックタイプが加わりました。

様々なギターとプレイスタイルに対応する為、Short、Long、EX-Long (オプション) の 3 種類の軸高を用意しており、ご注文時に好みの組み合わせで指定することができます。



Release Lock



マグナムロック・トラッド軸



H.A.P® [Height Adjustable Post]

軸の高さが設定できる H.A.P. は、ナットにかかる弦プレッシャーを各弦ごとに適正化でき、理想的な弦振動を得られます。弦のサステイン、タッチテンションをコントロールする事で、奏者に合ったコンディションに設定できます。H.A.P. は、スタンダード軸に対し、軸を低くする方向に多く可動するように設定されている為、ヘッドアングルの少ないストレートタイプのネックに使用するととても有効です。



H.A.P. 可動イメージ



H.A.P. 軸



H.A.P®-M [Height Adjustable Post with Magnum Lock]

H.A.P. システムとマグナムロックを合わせ持つシステムです。ヘッドアングルの少ないタイプのネックでは、各弦のポストを低くして String アンクルを保つ事で、String リテーナーを排除する事ができます。
アーミング時、チューニングに悪影響を及ぼす弦と String リテーナーとの摩擦抵抗がなくなり、チューニングの安定性が向上します。



H.A.P.-M 軸

Always follow the instructions in the instruction manual / leaflet.

- Guitar** ▶  L3+R3  L6 for Right Hand  R6 for Left Hand
- Bass** ▶  L2+R2  L4 for Right Hand  R4 for Left Hand



How to use various
String Posts from here.



Contents

1	Technical Innovation (Lubri-Coat, Rubli-Plate, Rock Solid-String Post)	2	X-Finish
3	String Post (Standard, MG(DSL), MG-T, H.A.P, H.A.P-M)	4	Table Contents (Index)
5	SG510 Series (Guitar Machine Heads - Sealed Gear Type)	6	SG510 Series / Button Option & Shaft Dimensions
7	SGi510 Baby Size / SG Series (Button Option & Shaft Dimensions)	8	SG Series (Guitar Machine Heads - Sealed Gear Type)
9	SX510 Series (Guitar Machine Heads - Open Gear Type)	10	SEP & SE Series (Guitar Machine Heads - Open Gear Type)
11	SD510 Series (Guitar Machine Heads - Vintage Type)	12	SD Series (Guitar Machine Heads - Vintage Type / C-A-R-D)
13	SD90 MG-T & SD91 MG-T (Vintage Type - Magnum Lock Trad)	14	Planetary Banjo Tuner (SPBJ-4, SPBJ-5), Planetary Ukulele Tuner (UPT, UPTL)
15	Ukulele Tuners (UK12, UK700, UKA, UKB)	16	STEALTH-KEY (Smallest Tuning Key)
17	35G510 Series (G-GOTOH Flagship Classic Guitar Machine Heads)	18	35G510 Series (Shaft & Button Option)
19	35G Series (Classic Guitar Machine Heads)	20	Mandolin Machine Heads
21	RES-O-LITE Series (Super Lightweight Bass Machine Heads)	22	GB & FB Regular Series (Bass Machine Heads)
23	The Premium Line KO-GA (Classic Guitar Machine Heads)	24	Carbon Fiber Series (CXB-01, CXN-01, CBT-01, CBB-4)
25	Tremolo 510 Series (Original Designed EV510, NS510)	26	Tremolo 510 Series
27	Tremolo Units & Lock Nuts	28	Wilkinson by G-GOTOH (Tremolo & Guitar Bridge)
29	Guitar Bridge 510 Series	30	Guitar Bridges & Tailpieces
31	Guitar Bridges & Tailpieces	32	Titanium Saddle Series (Guitar Bridges)
33	"In-Tune" Saddle Series (Titanium Saddle Guitar Bridges)	34	"In-Tune" Saddle Series (Brass Saddle Guitar Bridges)
35	Multi-Tonal Series (RES-O-LITE Bass Bridges)	36	Multi-Tonal Series (Original Designed Bass Bridges)
37	Bass Bridges (Regular Series Bass Bridges)	38	Accessories (Arms)
39	Accessories (Guitar Saddles & Bass Saddles)	40	Accessories (Strap Pin, String Bushing, Jack Cover, Neck Joint Plate)
41	Accessories (Dome Knobs, Control Panel, Tension Bar, String Retainer, Wrench Holder, Pick Case)	42	Accessories (Battery Box, Spring, Power Spring, Spring Hanger)
43	Luxury Mode (Machine Heads - with Art Sculpture)	44	Luxury Mode (Bridges, Neck Joint Plate, Control Panel, Knobs)
45	RELIC (The Intentional Aged String Instruments Parts)	46	RELIC (The Intentional Aged String Instruments Parts)

SG510 SERIES

The Flagship Super Machineheads



GOTOH Original Designed Mini Size Sealed Gear Tuner

※この機種の MG および H.A.P.-M は DSL 仕様です。(3頁参照)

SGS510

Gear Ratio 1:15

SGS510Z

Gear Ratio 1:18



共通仕様	Head Type			
	Standard Features	LUBRI-PLATE / ROCK-SOLID		
	String Post	STANDARD / MG / MG-T / HAP / HAPM		
	Finishes	C, GG, B, CK, XN, XC, XG		
	Gear ratio	SGS510 = 1:15 SGS510Z = 1:18		

GOTOH Original Designed Middle Size Sealed Gear Tuner

※この機種の MG および H.A.P.-M は DSL 仕様です。(3頁参照)

SGL510

Gear Ratio 1:18

SGL510Z

Gear Ratio 1:21



共通仕様	Head Type			
	Standard Features	LUBRI-PLATE / ROCK-SOLID		
	String Post	STANDARD / MG / MG-T / HAP / HAPM		
	Finishes	C, GG, B, CK, XN, XC, XG		
	Gear ratio	SGL510 = 1:18 SGL510Z = 1:21		

カラーコード: C (Chrome), GG (Gold), B (Black Chrome), CK (Cosmo Black), XN (X-Nickel), XC (X-Chrome), XG (X-Gold)

世界が認めたスーパーチューナー

世界初のギアレシオ 1 : 21 を採用。数々の先端技術を標準装備し、全てに妥協することなく更なる改良を続け進化していく SG510 シリーズ。ギアの噛み合い精度の向上や操作時の絶妙な感触など、その総合性能が世界中の多くのプレーヤーから No.1 マシンヘッドとして高い信頼と評価を得ています。

GOTOH Original Designed Middle Size Sealed Gear Tuner

※この機種は MG および H.A.P-M は DSL 仕様です。(3頁参照)

SGV510

Gear Ratio 1:18

SGV510Z

Gear Ratio 1:21



共通仕様	Head Type	
	Standard Features	LUBRI-PLATE / ROCK-SOLID
	String Post	STANDARD / MG / MG-T / HAP / HAPM
	Finishes	C, GG, B, CK, XN, XC, XG
	Gear ratio	SGV510 = 1:18 SGV510Z = 1:21

SG510 Series

BUTTON OPTION

ボタンは以下よりお選び頂くことができます。(原寸比: 約 50%) * Zinc および Aluminum のボタンは本体と同色となります。



軸寸法	STANDARD	MG	MG-T	HAP L3+R3	HAP L6 or R6	HAPM L3+R3	HAPM L6 or R6

MG-T STRING POST OPTION

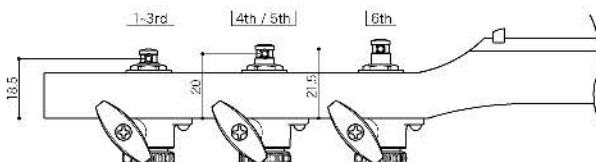
MG-T 軸オプション カスタマイズ例

MG-T 標準セット L3+R3 の場合

1~3rd : LONG SHAFT (20mm)
4~6th : LONG SHAFT (20mm)

MG-T 標準セット 6連配列の場合

1~3rd : SHORT SHAFT (18.5mm)
4~6th : LONG SHAFT (20mm)



SHORT LONG EX-LONG (OPTION)

オーダーの際、指示をいただければオプションを含む 3 種類のシャフトからお好みのセットをお選びいただく事ができます。

注文コード: 例 SGS510-EN0 / GG-L-STD, SGL510Z-ML5-XN-HAP, SGV510-M0 / CK-MG 等 (モデル名 - ボタン - 色 - 配列 - 軸)

Baby510 was born!



SGi510	
Head Type	
Standard Features	LUBRI-PLATE / ROCK-SOLID
String Post	STANDARD, MG, UK
Finishes	C, GG, B, CK, XN, XC, XG
Gear ratio	1 : 16



SGi510 寸法図 ウクレレ用には UK 軸をお薦めします。

SGi510 ボタンオプション ボタンは以下よりお選び頂くことが出来ます。(原寸比: 約 50%) * Zinc および Aluminum のボタンは本体と同色となります。

	S5 (Zinc)	A07 (Aluminum)	B07 (Plastic)	M07 (Plastic)	BS5 (Plastic)	P7 (Plastic)	P8 (Plastic)	EN07 (Wood)		
※6 連配列には不向きです。	L5 (Zinc)	A01 (Aluminum)	A20 (Aluminum)	ML5 (Plastic)	BL5 (Plastic)	P1 (Plastic)	P2 (Plastic)	EN01 (Wood)	P4B (Plastic)	P4N (Plastic)

注文コード: 例 SGI510-A07-GG-L, SGI510-S5-CK-L3R3-MG, SGI510-BS5-B-L2R2-UK (モデル名 - ボタン - 色 - 配列 - 軸)

SG Series MG-T MG-T 軸オプション カスタマイズ例

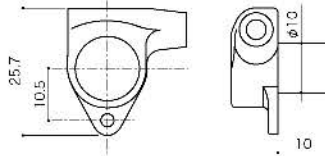
<p>MG-T 標準セット L3+R3 の場合 1~3rd : LONG SHAFT (20mm) 4~6th : LONG SHAFT (20mm)</p> <p>MG-T 標準セット 6連配列の場合 1~3rd : SHORT SHAFT (18.5mm) 4~6th : LONG SHAFT (20mm)</p>		<p>SHORT LONG (OPTION) EX-LONG</p> <p>オーダーの際、指示をいただければオプションを含む 3 種類のシャフトからお好みのセットをお選びいただく事ができます。</p>
--	--	--

カラーコード: C (Chrome), GG (Gold), B (Black Chrome), CK (Cosmo Black), XN (X-Nickel), XC (X-Chrome), XG (X-Gold)

SG SERIES

Electric and Acoustic Guitar Machine Heads

SG301	
Head Type	
String Post	STANDARD, MG, HAP, HAPM, MG-T
Finishes	C, GG, B, CK
Gear ratio	1 : 18



STANDARD (Gold)



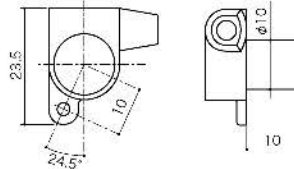
MG-T (Chrome)



H.A.P. (Cosmo Black)



SG360	
Head Type	
String Post	STANDARD, MG, HAP, HAPM, MG-T
Finishes	C, GG, B, CK
Gear ratio	1 : 14



STANDARD (Black Chrome)



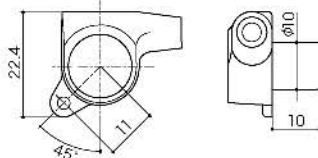
MG-T (Gold)



H.A.P. (Chrome)



SG381	
Head Type	
String Post	STANDARD, MG, HAP, HAPM, MG-T
Finishes	C, GG, B, CK
Gear ratio	1 : 16



STANDARD (Chrome)



MG-T (Cosmo Black)



H.A.P. (Gold)



注文コード：例 SG301-01-GG-HAP, SG360-07-CK-L-MG, SG381-04-B-R 等 (モデル名 - ボタン - 色 - 配列)

SG Series		ボタンオプション		ボタンは以下よりお選び頂くことが出来ます。(原寸比：約 50%) * Zinc および Aluminum のボタンは本体と同色となります。							
全タイプで指定可				L3+R3 専用 ※6 番配列には向きません。							
軸寸法	STANDARD	MG	MG-T	HAP L3+R3	HAP L6 or R6	HAPM L3+R3	HAPM L6 or R6				

カラーコード：C (Chrome), GG (Gold), B (Black Chrome), CK (Cosmo Black)

SX510 SERIES

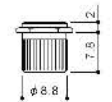
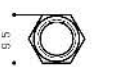
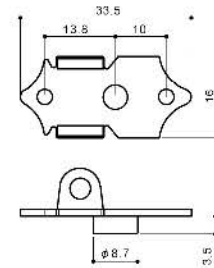
Electric and Acoustic Guitar Machine Heads

オープンギアタイプのマシンヘッドは、構造上シールドギア (SG) タイプのマシンヘッドに比べ性能や耐久性が劣ると言われます。その原因に本体とプッシュが分離式の為、ギターに取り付ける際、ポストをプッシュのセンターに正確に配置するのが難しいことが挙げられます。この問題を解消する為、SXB510 シリーズは本体底部にガイドボスを設け、ロックソリッドストリングポストとの併用で取付けの偏芯を最小限に抑えています。また SXN510 シリーズはネットマウント構造を採用しシールドギアタイプ用に空けられたヘッドの穴にダイレクトリブレイスが可能になりました。更に GOTOH 独自の構造により性能や耐久性が向上した SX510 シリーズは、今までとは別次元のサウンドを貴方に体感させることでしょう。

SXB510	
Head Type	
String Post	STANDARD (BRASS)
Finishes	N. C. GG. B. CK. XN. XC. XG
Gear ratio	1 : 15
Standard Features	ROCK-SOLID



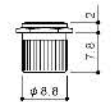
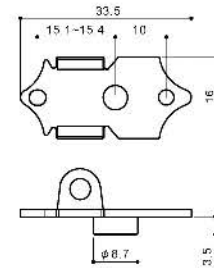
Nickel



SXB510V	
Head Type	
String Post	STANDARD (BRASS)
Finishes	N. C. GG. B. CK. XN. XC. XG
Gear ratio	1 : 15
Standard Features	ROCK-SOLID



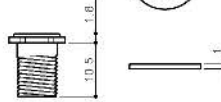
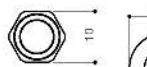
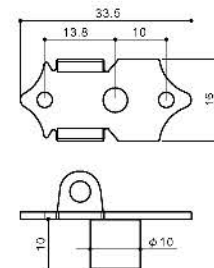
Gold



SXN510	
Head Type	
String Post	STANDARD (BRASS)
Finishes	N. C. GG. B. CK. XN. XC. XG
Gear ratio	1 : 15
Standard Features	ROCK-SOLID



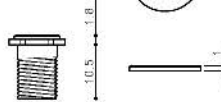
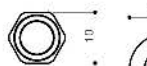
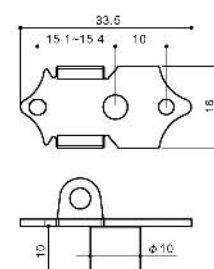
Cosmo Black



SXN510V	
Head Type	
String Post	STANDARD (BRASS)
Finishes	N. C. GG. B. CK. XN. XC. XG
Gear ratio	1 : 15
Standard Features	ROCK-SOLID

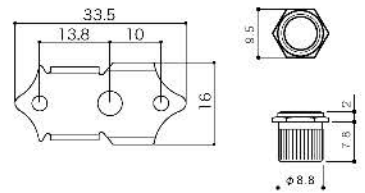


Chrome



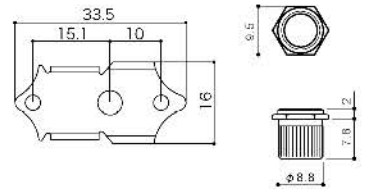
SE700	
Head Type	
String Post	STANDARD
Finishes	N. C. GG. B. CK. XN. XC. XG
Gear ratio	1 : 15
Standard Features	ROCK-SOLID

*SELF-STOP NUT PAT.



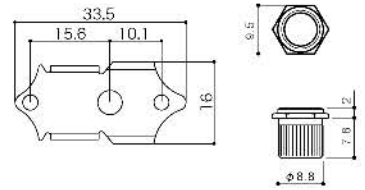
SE770	
Head Type	
String Post	STANDARD
Finishes	N. C. GG. B. CK. XN. XC. XG
Gear ratio	1 : 15
Standard Features	ROCK-SOLID

*SELF-STOP NUT PAT.



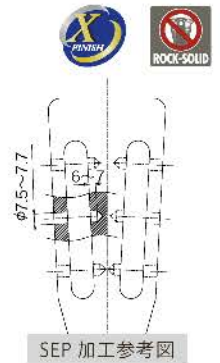
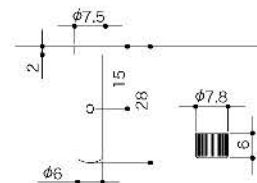
SE780	
Head Type	
String Post	STANDARD
Finishes	N. C. GG. B. CK. XN. XC. XG
Gear ratio	1 : 15
Standard Features	ROCK-SOLID

*SELF-STOP NUT PAT.



for Slotted Head

SEP700	
SEP770	
SEP780	
Finishes	N. C. GG. B. CK. XN. XC. XG
Gear ratio	1 : 15
Standard Features	ROCK-SOLID



軸寸法	SXB510 / SXB510V	SXN510 / SXN510V	SE700	SE770 / SE780

SX510 / SE Series BUTTON OPTION ボタンは以下よりお選び頂くことが出来ます。(原寸比: 約 50%) * Zinc のボタンは本体と同色となります。

L3+R3 専用

05M (Zinc)	06M (Zinc)	SL (Plastic)	SLB (Black)	B5 (Plastic)	M5 (Plastic)	P5W (Plastic)	P5R (Plastic)	M6 (Black)

注文コード: 例 SXB510-06M-GG, SXN510V-SLB-CK, SE700-M5-XG, SEP770-M6-C 等 (モデル名 - ボタン 色 - 配列)

SD510 SERIES

Electric and Acoustic Guitar Machine Heads

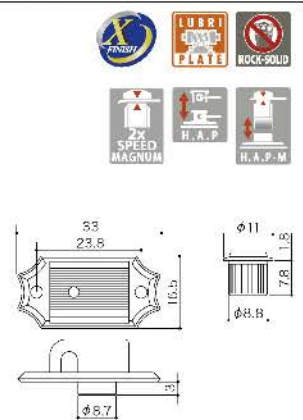


SD510 シリーズは C・A・R・D とロックソリッドストリングポストを採用し取付の偏芯を最小限に抑え、性能向上を図っています。またツマミの回転を安定させるためのトルクバランサーを有し、各 부품の材料を的確に使い分けることで性能や耐久性はもとより音質も向上させています。

SD510	
Head Type	
String Post	STANDARD, MG, HAP, HAPM
Finishes	N. GG. B. CK. XN. XC. XG
Gear ratio	1 : 15
Standard Features	LUBRI PLATE. ROCK-SOLID C・A・R・D 3/3

*BRASS STRING POST.

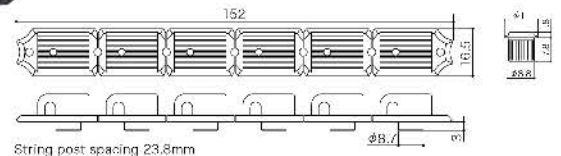
※この機種種の MG および HAPM は DSL 仕様です。(3頁参照)



SDS510	
Head Type	
String Post	STANDARD, MG, HAP, HAPM
Finishes	N. GG. B. CK. XN. XC. XG
Gear ratio	1 : 15
Standard Features	LUBRI PLATE. ROCK-SOLID C・A・R・D 6

*BRASS STRING POST.

※この機種種の MG および HAPM は DSL 仕様です。(3頁参照)



注文コード：例 SD510-06M-B, SDS510-M5-XG-R 等 (モデル名 - ボタン - 色 - 配列)

SD510 / SDS510 には CARD が標準装備されています

C・A・R・D とは？

C - Carbon fiber

軽量かつ強靱なカーボン繊維を配合した特殊樹脂製

A - Align center

プッシュタイプのチューナーを適切な取付け位置に誘導するセンターガイド機能付き

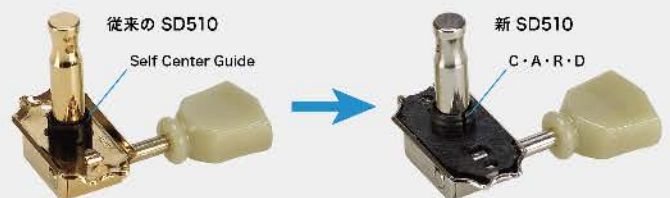
R - Resonant

チューナーとヘッドの空間を密着させる事により弦振動の伝達性が向上

D - Defend

ベースプレートエッジによるヘッドの取付け痕や塗装割れから大切な楽器を保護

※ SD510 / SDS510は従来のセルフセンターガイドを廃止しC・A・R・Dが標準装備となります。
 ※ C・A・R・DはGOTOH製品専用パーツです。他社製品とのフィッティングは保証いたしません。
 ※ C・A・R・Dは特許出願済、実用新案登録済、意匠登録済です。



カラーコード：N (Nickel), GG (Gold), B (Black Chrome), CK (Cosmo Black), XN (X-Nickel), XC (X-Chrome), XG (X-Gold)

SD Series

Electric and Acoustic Guitar Machine Heads

SD90	
Head Type	
String Post	STANDARD, MG, HAP, HAPM
Finishes	N. GG. B. CK
Gear ratio	1 : 15



SD91	
Head Type	
String Post	STANDARD, MG, HAP, HAPM
Finishes	N. GG. B. CK
Gear ratio	1 : 15



軸寸法	SD90 STANDARD	SD91 STANDARD	MG	SD90 HAP	SD91 HAP	SD90 HAPM	SD91 HAPM
					1~3rd 4~6th		1~3rd 4~6th

軸寸法	SD510 STANDARD	SDS510 STANDARD	MG	SD510 HAP	SDS510 HAP	SD510 HAPM	SDS510 HAPM
					1~3rd 4~6th		1~3rd 4~6th

SD510 / SD Series BUTTON OPTION ボタンは以下よりお選び頂くことが出来ます。(原寸比: 約 50%) * Zinc のボタンは本体と同色となります。



C·A·R·D 3/3



C·A·R·D 6



注文コード: 例 SD90-SL-B, SD91-05M-N-L 等 (モデル名 - ボタン色 - 配列)

MG-T

SD Series Magnum Lock Trad - Finger Lock Type

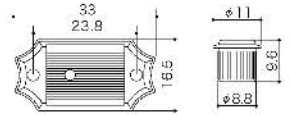
SD90 MG-T

Head Type	
Finishes	N, GG, B, CK
Gear ratio	1 : 15
Standard Features	MG-T, ROCK-SOLID

※詳細スペックにつきましてはレギッラー製品のページまたは
オフィシャルウェブサイトのSDシリーズをご覧ください。



Cosmo Black



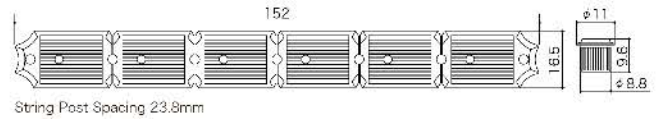
SD91 MG-T

Head Type	
Finishes	N, GG, B, CK
Gear ratio	1 : 15
Standard Features	MG-T, ROCK-SOLID

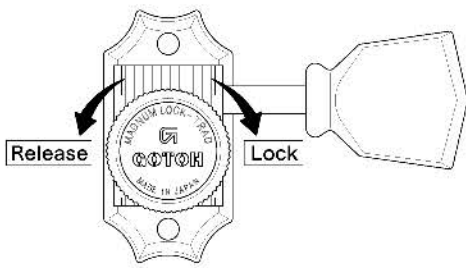
※詳細スペックにつきましてはレギッラー製品のページまたは
オフィシャルウェブサイトのSDシリーズをご覧ください。



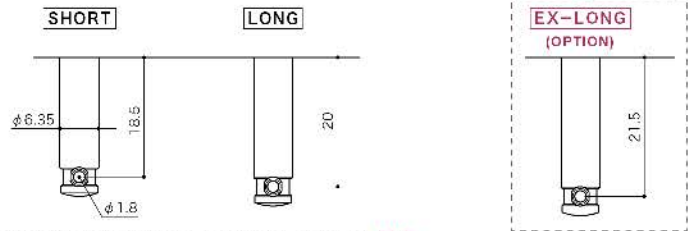
Gold



SD Series MG-T ダイヤル操作

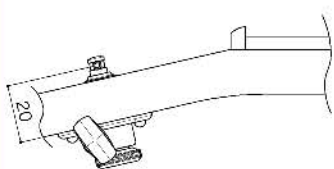


MG-T 軸寸法

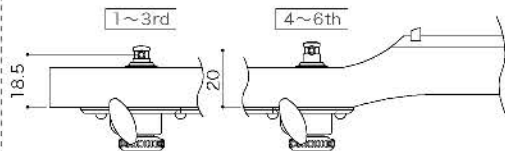


*SD90 (L3+R3) の場合、LONG×3、LONG×3 Fig1
*SD91 (L6 or R6) の場合、SHORT×3、LONG×3 Fig2
*オプション例として、SHORT×3、LONG×2、EX-LONG×1 Fig3

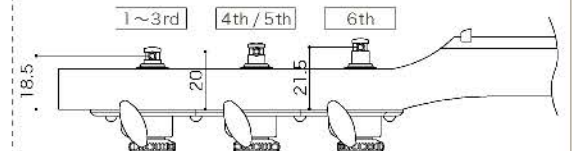
標準セット L3+R3 の場合 Fig1



標準セット 6連配列の場合 Fig2



MG-T 軸オプション カスタマイズ例 Fig3



オーダーの際、指示をいただければオプションを含む3種類のシャフトからお好みのセットをお選びいただく事ができます。

SD90 / SD91 BUTTON OPTION

ボタンは以下よりお選び頂くことが出来ます。(原寸比: 約 50%)

* Zinc のボタンは本体と同色となります。



SD90 SD91 共通



05M
(Zinc)



05MA
(Plastic)



06M
(Zinc)



SL
(Plastic)



SLB
(Plastic)



B5
(Plastic)



M5
(Plastic)



P5W
(Plastic)



P5R
(Plastic)



M6
(Plastic)

カラーコード : N (Nickel), GG (Gold), B (Black Chrome), CK (Cosmo Black)

Planetary Banjo Tuner

高い加工技術と新発想により開発されたチューナーです。
従来品に比べ（当社比）チューニング精度が格段に向上し、スムーズな使用感を体感できます。特に5弦用チューナーはその構造から根本的に見直し、今までの問題点を解消したスーパーチューナーです。



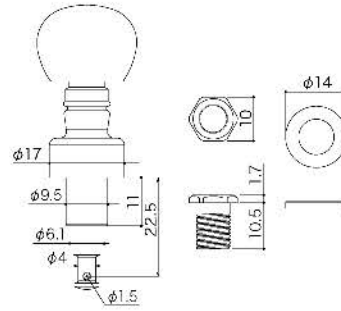
SPBJ-4

Finishes	N. C. GG
Gear ratio	1 : 4
Standard Features	PLANETARY GEAR

e.g. SPBJ-4-AI
SPBJ-4-PW



Gold



SPBJ BUTTON OPTION

ツマミは以下よりお選び頂くことができます。
（原寸比：約50%）



PW
(Plastic)



AI
(Plastic)



AIB
(Plastic)

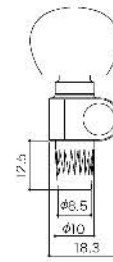
SPBJ-5

Finishes	N. C. GG
Gear ratio	1 : 13
Standard Features	---

e.g. SPBJ-5-PW
SPBJ-4-AIB



Nickel



Planetary Ukulele Tuners

UPT/UPTLは従来のフリクションベグとほぼ同じルックスを継承しながらプラネタリーギア機構の採用により1:4の減速比を実現しました。従来品の様にボタンを固く締めつける事無く逆転のリスクを軽減し、滑らかなフィーリングと安定したチューニングを体感することができます。



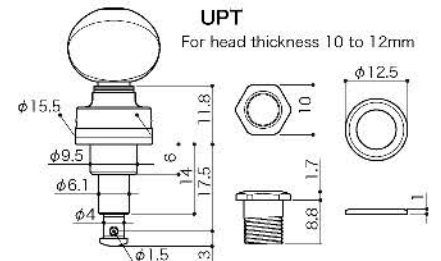
UPT

Head Type	for Ukulele
Finishes	CW. B. GG
Gear ratio	1 : 4
Standard Features	PLANETARY GEAR

e.g. UPT-CW-UBB
UPT-GG-UB4N



UPT
(Chrome White)



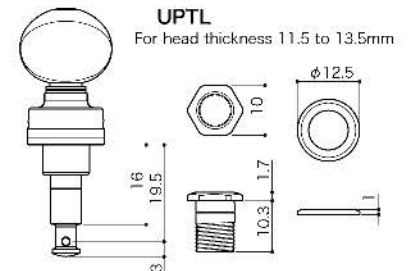
UPTL

Head Type	for Ukulele
Finishes	CW. B. GG
Gear ratio	1 : 4
Standard Features	PLANETARY GEAR

e.g. UPTL-B-UB4B
UPTL-CW-UBB



UPTL
(Black Chrome)



UPT / UPTL BUTTON OPTION

ボタンは以下よりお選び頂くことができます。（原寸比：約50%）



UBB
(Plastic)



UBN
(Plastic)



UB7
(Plastic)



UB8
(Plastic)



UB4B
(Plastic)



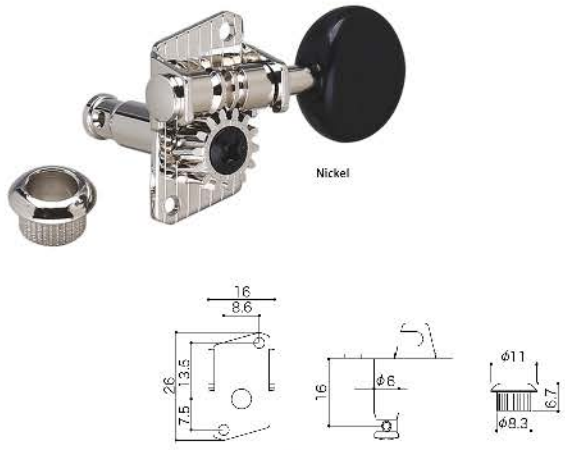
UB4N
(Plastic)

Ukulele Tuners



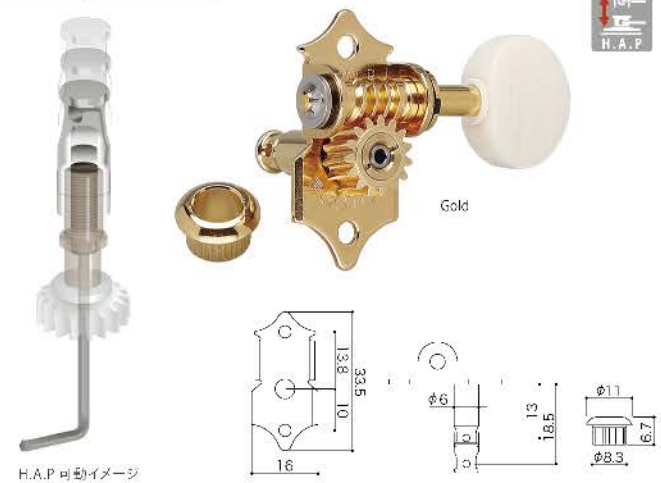
UK12	
Finishes	N. GG
Gear ratio	1 : 14
e.g.	UK12-05MA UK12-B5

特殊アルミ材から成る（一部部品を除く）超軽量ペグ
1 : 14の減速比でチューニングの操作性も良好。演奏時に逆転する心配もありません。しかも超軽量なため、ヘッド落ちの問題も解消されます。



UK700	
Finishes	N. GG
Gear ratio	1 : 15
e.g.	UK700-M5 UK700-B5

H.A.P. システム搭載のハイパフォーマンスペグ
ギター用糸巻きで定評のある H.A.P システムを標準装備。ヘッド厚 9~14 mm のウクレレに対応でき、軸の高さを調整することで弦テンションも変えることができます。



UK12 / UK700 BUTTON OPTION ボタンは以下よりお選び頂くことができます。（原寸比：約 50%）



UKA	
Finishes	N. GG
Gear ratio	1 : 1
e.g.	UKA-3W UKA-4B

軽量化のため主要部品に特殊アルミ材を使用し、通常アルミ製品に施される染色ではなくメッキフィニッシュをする事で、高い耐摩耗性を得ています。また、逆転を防ぎ滑らかな回転を得るため独自の機構を持たせています。



UKB	
Finishes	N. GG
Gear ratio	1 : 1



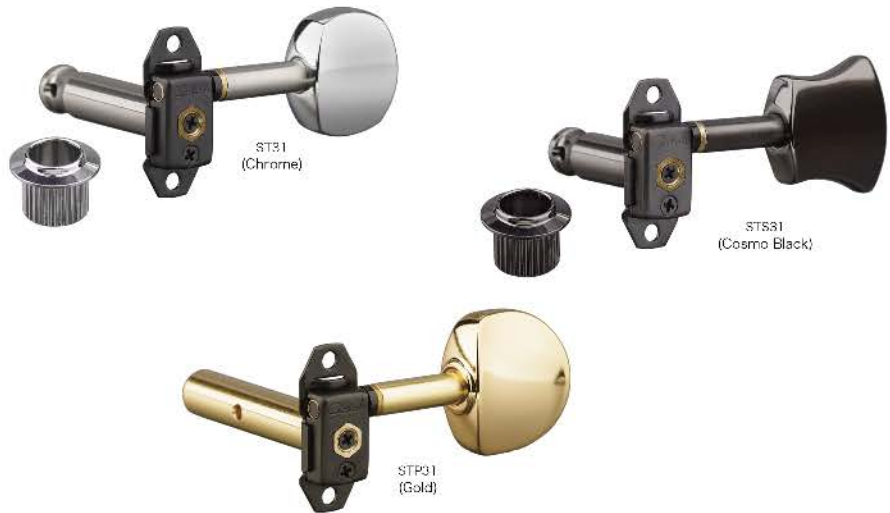
UKA BUTTON OPTION ボタンは以下よりお選び頂くことができます。（原寸比：約 50%）



カラーコード：N (Nickel), GG (Gold)

ST31	
Head Type	
String Post	ST31, STM31, STP31 STS31, STV31
Finishes	C, GG, CK
Gear ratio	1 : 18 Micro worm gear
e.g.	ST31-SB2 STP31-SB3 STM31-SB5L

GOTOH STEALTH-Key (ステルス・キー) pat.p



レイアウトの一例

図1
ヘッドに埋設した例

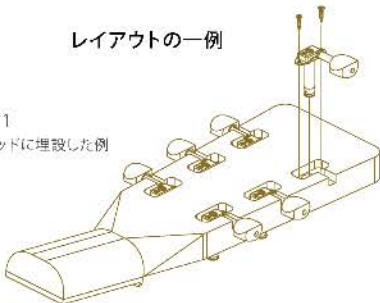


図2
ヘッド側面への取付例

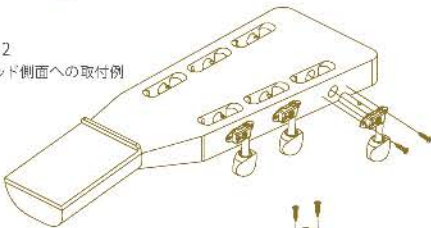
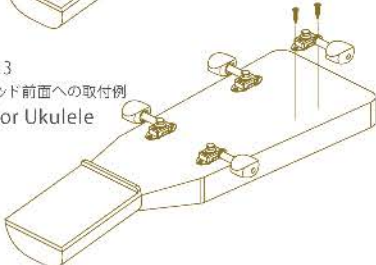


図3
ヘッド前面への取付例
*For Ukulele



小型、軽量

- 従来のギター用ベグと比較し、1/2~1/3の重量に軽量化しました。
(ギター用軸+アルミ製オリジナルツマミ仕様で1ヶあたり11g~12g)

高精度

- 18 : 1のギア比を誇るマイクロ・ウォームギアを内蔵。微細なチューニングが可能です。

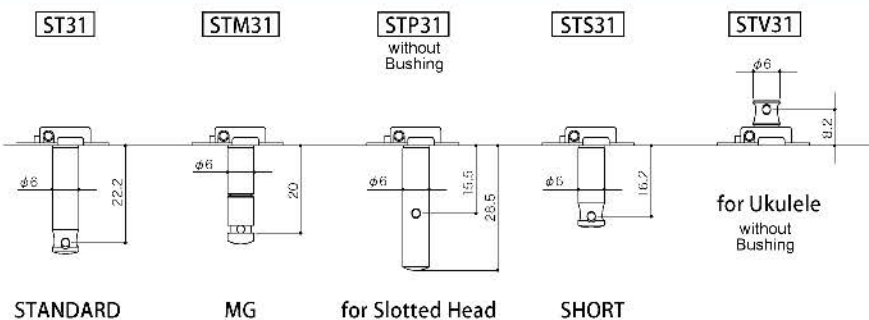
ユーザビリティ

- 軸、ツマミを選択することによりエレキギター、アコースティックギター、ウクレレ、その他、多種の楽器に使用可能です。(張力は20kg以内)
- 軸はカバー上面(Gotoh刻印がある面)に取り付けることも可能です。*図3参照(張力は10kg以内)
- 楽器ヘッドに埋設したり、ヘッド表側に設置したり、ヘッド側面に設置するなど、これまで不可能だった多彩なレイアウトができ、楽器デザインの可能性を大きく広げます。
*図1、図2、図3参照
- ツマミ・トルク調整ビスは緩み止め機構を採用。長期間の使用にも緩みにくくなっています。ただし、ワッシャーの磨耗による緩みは発生するので、調整は必要です。

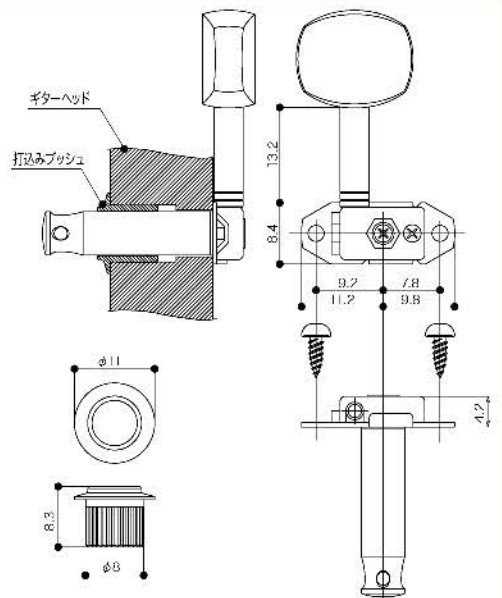
エコロジー

- 地球環境のため材料を少なくし、資源を大切に使うことは重要な課題になっています。STEALTHは従来品の1/2~1/3に材料を削減しました。

STEALTH Key 軸寸法



STEALTH Key 詳細寸法



STEALTH Key BUTTON OPTION

ボタンは以下よりお選び頂くことができます。(原寸比:約5.0%)

ボタンの素材は全てアルミ製で軸と共に選択色になります。



SB2



SB3



SB4



SB5

35G510 SERIES

Classic Guitar Machine Heads

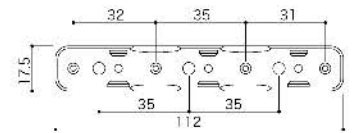


GOTOH の最先端加工技術から生み出された部品達。その部品に命を与え、世界最高のマシンヘッドを作り上げるため繊細な感覚で妥協することなく完成品へと組み上げていく職人技。部品ひとつひとつ、職人ひとりひとりの拘りがクラシック用マシンヘッド 35G510 シリーズを支え、世界中のユーザーから高い信頼性と評価を得ています。

* P 軸「35P Rock-Solid」仕様はギターヘッドに段付加工が必要になりますのでご注意ください。(加工参考図参照)

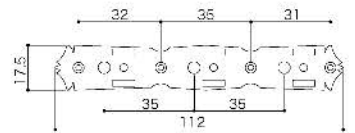
35G510AM	
String Post	35G. 35AR. 35ARB. 35P
Finishes	XN. XG. XCK
Gear ratio	1 : 16
Plate Material	HARD ALUMINUM
e.g	35G510AM-XCK-KM 35ARB510AM-XG-BM

X-Cosmo Black



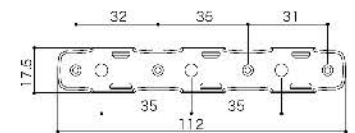
35G510MF	
String Post	35G. 35AR. 35ARB. 35P
Finishes	XN. XG. XCK
Gear ratio	1 : 16
Plate Material	BRASS
e.g	35AR510MF-XCK-EN 35G510MF-XG-P

X-Nickel


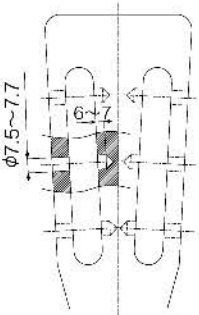




35G510C	
String Post	35G. 35AR. 35ARB. 35P
Finish	GG
Gear ratio	1 : 16
Plate Material	BRASS
e.g	35P510C-BB 35AR510C-M

Gold



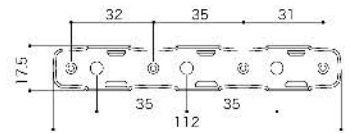
カラーコード : N (Nickel), GG (Gold), CK (Cosmo Black), SB (Solid Brass), MTG (Mat Gold), XN (X-Nickel), XG (X-Gold), XCK (X-Cosmo Black)

35G510 Series 軸寸法	35G (Plastic)	35AR (Aluminum with Plastic roller)	35P (Steel)
 <p>J-700P P 軸専用ブッシュ打込治具</p>  <p>35P 加工参考図</p>	 	 <p>AR ARB</p> 	 

35G510 Series BUTTON OPTION	ボタンは以下よりお選び頂くことが出来ます。(原寸比: 約 50%)						
 <p>M (Shell)</p>	 <p>BM (Shell)</p>	 <p>EN (Wood)</p>	 <p>KB (Plastic)</p>	 <p>KM (Plastic)</p>	 <p>BB (Plastic)</p>	 <p>P (Plastic)</p>	

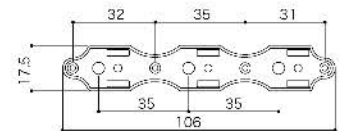
35G510P	
String Post	35G. 35AR. 35ARB. 35P
Finish	GG
Gear ratio	1 : 16
Plate Material	HARD ALUMINUM
e.g	35AR510P-BB 35G510P-KM

Gold



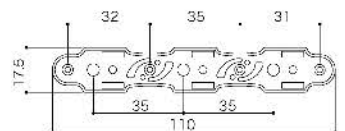
35G510QC	
String Post	35G. 35AR. 35ARB. 35P
Finish	MTG
Gear ratio	1 : 16
Plate Material	BRASS
e.g	35G510QC-M 35P510QC-EN

Mat Gold



35G510S	
String Post	35G. 35AR. 35ARB. 35P
Finishes	N. CK. XN. XG
Gear ratio	1 : 16
Plate Material	BRASS
e.g	35ARB510S-BB 35G510S-M

Nickel



35G SERIES

Classic Guitar Machine Heads



* P軸「35P Rock-Solid」仕様はギターヘッドに段付加工が必要になりますのでご注意ください。(加工参考図参照)

35G3600C NEW ROCK-SOLID

String Post
35G. 35AR. 35P

Finish
SB

Gear ratio
1 : 14

e.g.
35G3600-BB
35P3600-2W

35G1800 ROCK-SOLID

String Post
35G. 35AR. 35P

Finish
SB

Gear ratio
1 : 14

e.g.
35G1800-2M
35P1800-1W

35G1600 ROCK-SOLID

String Post
35G. 35AR. 35P

Finish
GG

Gear ratio
1 : 14

e.g.
35G1600-2R
35P1600-1W

35G620 ROCK-SOLID

String Post
35G. 35P

Finish
GG

Gear ratio
1 : 14

e.g.
35G620-EI
35P620-EW

35G Series BUTTON OPTION ツマミは以下よりお選び頂くことができます。(原寸比: 約 50%)

1W (Plastic)	1R (Plastic)	2W (Plastic)	2R (Plastic)	2M (Plastic)	BB (Plastic)	EN (Wood)	EW (Plastic)	EI (Plastic)

軸寸法 for 35G3600, 35G1800, 35G1600 <35G620 (35G. 35Pのみ)>

35G	35AR	35P
30	30	28
16	16	15
10	10.2	7.5
		7.8
		6

35P 加工参考図

軸寸法 for 35G420, 35G350

35G	35P
30.3	28
16.5	12.3
10	6

カラーコード: N (Nickel), SB (Solid Brass), GG (Gold)

35G420

String Post
35G, 35P

Finish
FG

Gear ratio
1 : 14

35G350

String Post
35G, 35P

Finish
N

Gear ratio
1 : 14

Mandolin Machine Heads

MA40

Finishes
N, GG

Gear ratio
1 : 14

e.g.
MA40-MM
MA40-MP

ROCK-SOLID

MA40R

Finishes
N, GG

Gear ratio
1 : 14

e.g.
MA40R-MP
MA40R-MB

REVERSE GEARING

※ロット生産品です。
1色につき30sets以上まとめてご注文ください。

ROCK-SOLID

MF40

Finishes
N, GG

Gear ratio
1 : 14

e.g.
MF40-MB
MF40-MP

ROCK-SOLID

MF40R

Finishes
N, GG

Gear ratio
1 : 14

e.g.
MF40R-MP
MF40R-MM

REVERSE GEARING

※ロット生産品です。
1色につき30sets以上まとめてご注文ください。

ROCK-SOLID

軸寸法 for MA40, MA40R, MF40, MF40R

MA40/MF40 BUTTON OPTION ツマミは以下よりお選び頂くことが出来ます。

(原寸比: 約 50%)

MP (Plastic)

MB (Plastic)

MM (Plastic)

M120

Finishes
N, GG

Gear ratio
1 : 14

M120S

Finishes
N, GG

Gear ratio
1 : 14

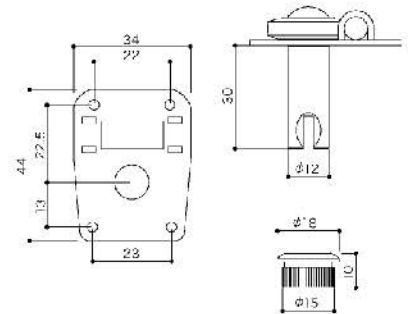
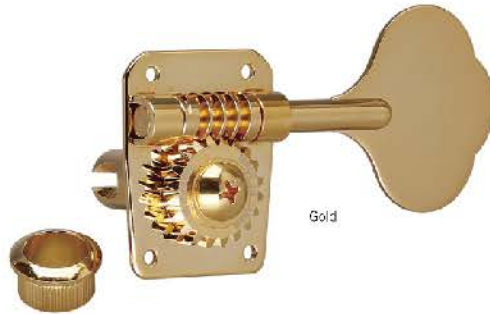
カラーコード: N (Nickel), FG (Flash Gold), GG (Gold)

GB REGULAR SERIES

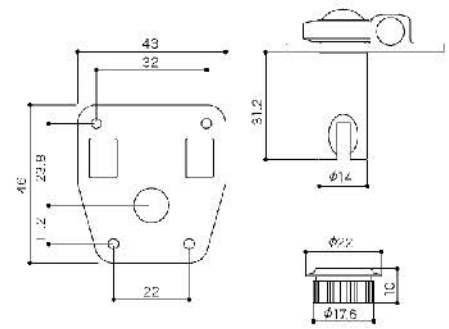
Bass Machine Heads



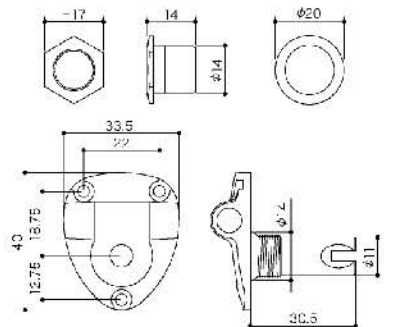
GB10	
Head Type	
Finishes	N. GG. B. CK
Gear ratio	1 : 20
Standard Features	INNER FRICTION FREE RING
Weight	88.3 GRAMS /PC



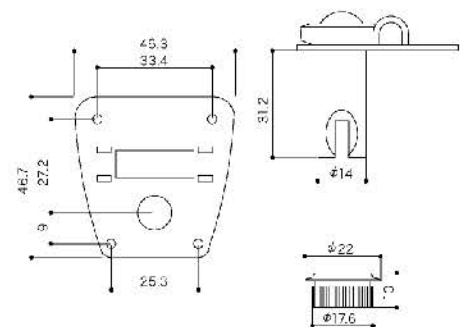
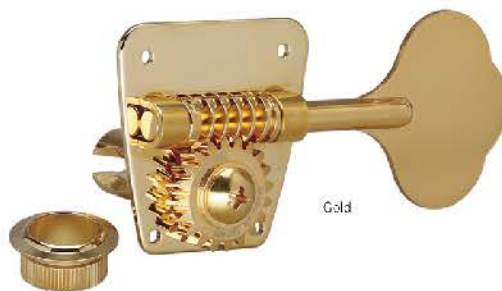
GB2	
Head Type	
Finishes	N. GG. B. CK
Gear ratio	1 : 26
Standard Features	---
Weight	110.2 GRAMS /PC



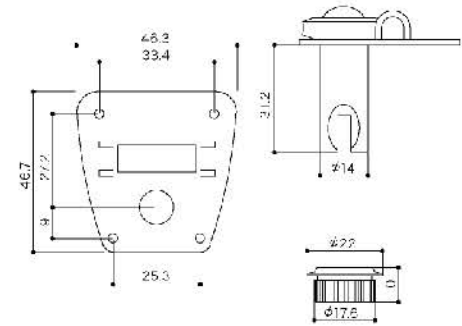
GB11W	
Head Type	
Finishes	C. GG. B. CK
Gear ratio	1 : 20
Standard Features	---
Weight	78.6 GRAMS /PC



FB30	
Head Type	
Finishes	N. GG. B. CK
Gear ratio	1 : 20
Standard Features	INNER FRICTION FREE RING
Weight	104.2 GRAMS /PC



FB30LP	
Head Type	
Finishes	N. GG. B. CK
Gear ratio	1 : 20
Standard Features	INNER FRICTION FREE RING
Weight	104.0 GRAMS /PC



The Premium Line KO-GA

Carbon Plate - Carbon Tube Shaft

Classical Guitar Machineheads



KG01-CA



String Post : Aluminum & Carbon tube shaft
Finishes : XCK (X-Cosmo Black) XG (X-Gold)
Gear Ratio : 1 : 16
Plate Material : Carbon fiber
 e.g. : KG01-CA-XG-M
 KG01-CA-XCK-BM

高雅・KO-GAとは日本古来の言葉で気高く優雅である様を意味します。その「プレミアムライン KO-GA」第一弾としてKG01-CAの登場です。

従来のクラシカルギターチューナーの構造を根本から見直し、新構造の軸受を採用する事で同軸性、耐久性の向上を図りました。カーボン独特の素材模様を生かした新設計、新コンセプトのネオクラシカルギターチューナーです。KO-GA はこれからも従来の枠にとられない製品を発表していきます。

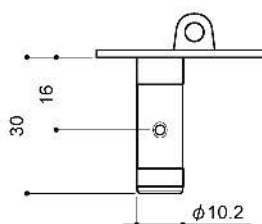
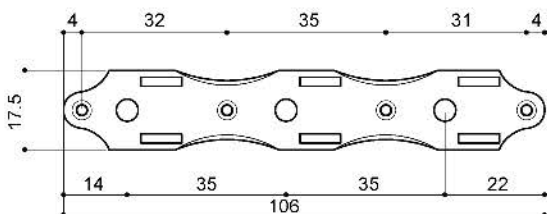


XCK - BM



XG - M

Base Plate and Shaft Dimensions



Button Option



M

(Shell)

BM

(Shell)

BB


(Plastic)

(Actual size ratio : about 60%)

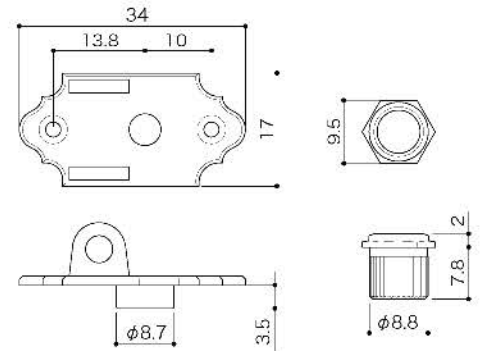
CARBON-O-LITE Series

CXB-01

NEW


Head Type	
String Post	STANDARD (BRASS)
Gear ratio	1 : 15
Standard Features	CARBON PLATE, ROCK-SOLID
Weight	17.5 GRAMS / PC

※ウェイトは本体のみ 1pc の重さです。

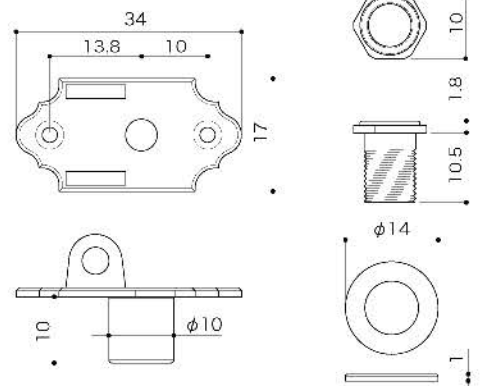


CXN-01

NEW

Head Type	
String Post	STANDARD (BRASS)
Gear ratio	1 : 15
Standard Features	CARBON PLATE, ROCK-SOLID
Weight	18.1 GRAMS / PC

※ウェイトは本体のみ 1pc の重さです。



CXB / CXN BUTTON OPTION

ボタンは右記よりお選び頂くことができます。(原寸比: 約 50%)



SLB
(Plastic)



B5
(Plastic)



M5
(Plastic)



P5W
(Plastic)




P5R
(Plastic)



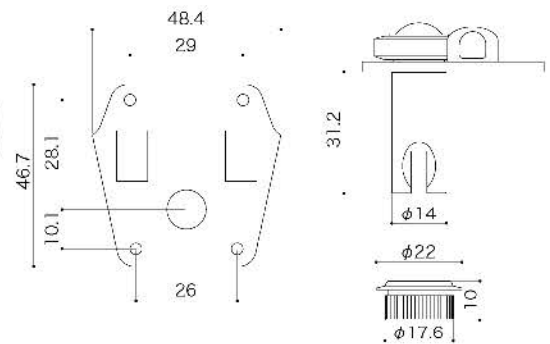
M6
(Plastic)

CBT-01

NEW

Head Type	
String Post	STANDARD (BRASS)
Gear ratio	1 : 28
Standard Features	CARBON PLATE, CARBON KNOB
Weight	35.3 GRAMS / PC

※ウェイトは本体のみ 1pc の重さです。

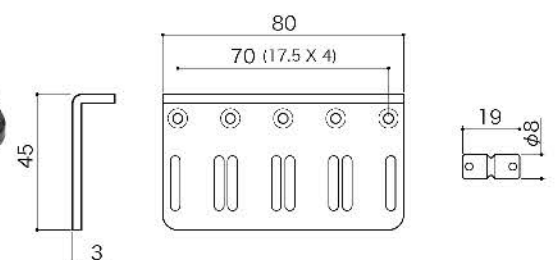


CBB-4

NEW

Plate Material	CARBON PLATE
Saddle Material	TITANIUM
String Spacing	19MM
Weight	46.4 GRAMS / PC

※ウェイトは取付けネジを含みません。



510 SERIES TREMOLO

510T シリーズは、従来のヴァンテージスタイルにはこだわらず、トレモロ装置としての機能を追求しました。クリアランスの少ない独自のアームシステムを搭載。可動の支点となるエッジ部の強度と耐摩耗性を確保する為、プレートには高硬度のクロームモリブデン鋼を採用。精密な加工とハイレベルな熟処理で仕上げました。支点部はシンクロナイズドタイプと同じ6点支持タイプと、スタッドロック (PAT.) *を採用した2点支持アンカーナットタイプがあります。またサドルとボールエンド間で弦のプレートへの干渉を避ける為に独自の形状に成型された FST 機構 (PAT.) を持つブロックを装備した事で、アーミング後のチューニングの復元性を飛躍的に向上させました。510TS はご要望の多かったスチールブロックが標準仕様になっています。

* スタッドロック (PAT.) - アンカー とスタッドボルトのクリアランスを機械的に固定し、ボディへの音の伝達ロスをなくしたシステム。

EV510T-BS EV510TS-BS

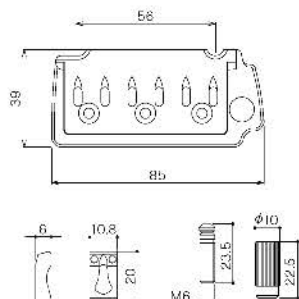


Finishes C. GG. B. CK. XN. XC. XG

BRASS SADDLE
STRING SPACING 10.8MM
STUD LOCK-PAT.



Chrome



EV510T-FE EV510TS-FE

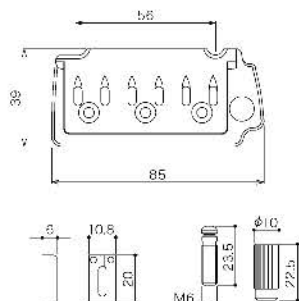


Finishes C. GG. B. CK. XN. XC. XG

STEEL SADDLE
STRING SPACING 10.8MM
STUD LOCK-PAT.



Cosmo Black



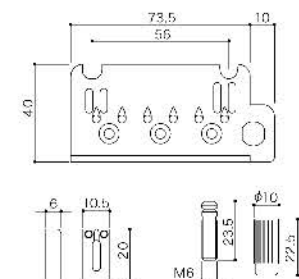
NS510T-FE1 NS510TS-FE1

Finishes C. GG. B. CK

STEEL SADDLE
STRING SPACING 10.5MM
STUD LOCK-PAT.



Chrome



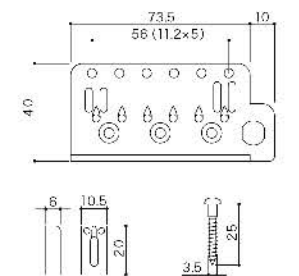
NS510T-FE2 NS510TS-FE2

Finishes C. GG. B. CK

STEEL SADDLE
STRING SPACING 10.5MM



Gold



510T ブロック

FST 機構

Technical drawing showing dimensions: 64, 14.2, 42.

※ NS510T は FST 機構ではありません。

510TS ブロック

Technical drawing showing dimensions: 64, 15, 42, 13.

※ 510TS は FST 機構ではありません。

カラーコード : C (Chrome), GG (Gold), B (Black Chrome), CK (Cosmo Black), XN (X-Nickel), XC (X-Chrome), XG (X-Gold)

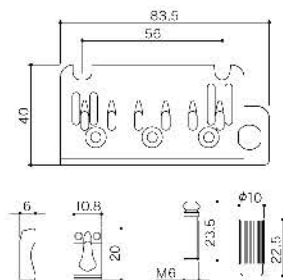
510T-BS1 510TS-BS1

Finishes C. GG. B. CK

BRASS SADDLE
STRING SPACING 10.8MM
STUD LOCK-PAT.



Gold



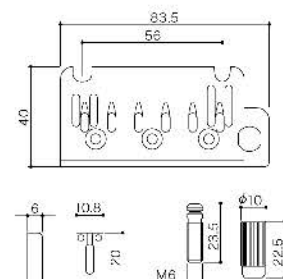
510T-FE1 510TS-FE1

Finishes C. GG. B. CK

STEEL SADDLE
STRING SPACING 10.8MM
STUD LOCK-PAT.



Chrome



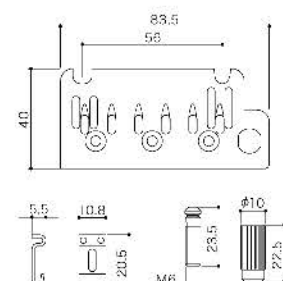
510T-SF1 510TS-SF1

Finishes C. GG. B. CK

STEEL SADDLE (SHEET METAL)
STRING SPACING 10.8MM
STUD LOCK-PAT.



Cosmo Black



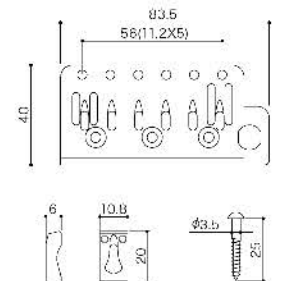
510T-BS2 510TS-BS2

Finishes C. GG. B. CK

BRASS SADDLE
STRING SPACING 10.8MM



Chrome



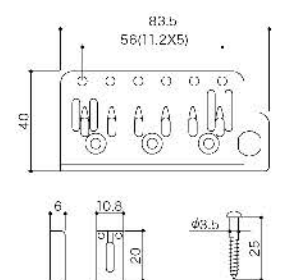
510T-FE2 510TS-FE2

Finishes C. GG. B. CK

STEEL SADDLE
STRING SPACING 10.8MM



Black Chrome



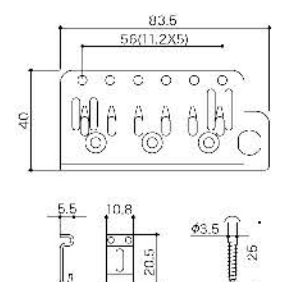
510T-SF2 510TS-SF2

Finishes C. GG. B. CK

STEEL SADDLE (SHEET METAL)
STRING SPACING 10.8MM



Chrome



GE1996T

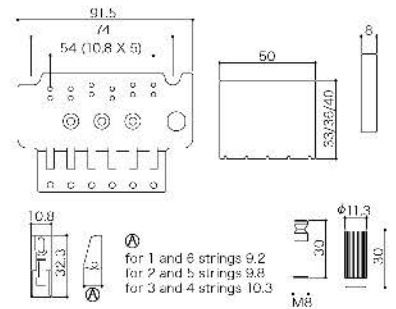
Finishes C. GG. B. CK

Block Height 33mm, 36mm, 40mm

SPECIALLY PROCESSED
STEEL SADDLE,
STRING SPACING 10.8MM
STUD LOCK-PAT.



Gold

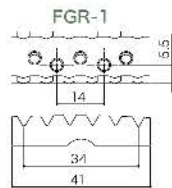


FGR-1

Finishes C. GG. B. CK



Chrome

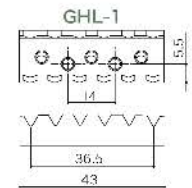


GHL-1

Finishes C. GG. B. CK



Gold

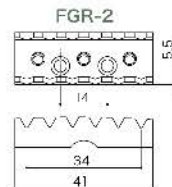


FGR-2

Finishes C. GG. B. CK



Cosmo Black

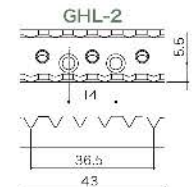


GHL-2

Finishes C. GG. B. CK



Black Chrome



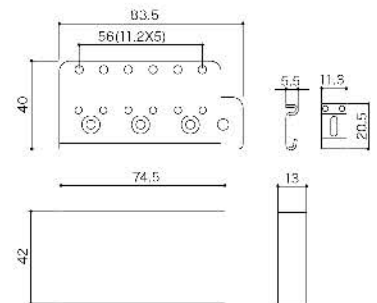
GE101T

Finishes C. GG. B. CK

STEEL SADDLE (SHEET METAL),
STRING SPACING 11.3MM



Chrome



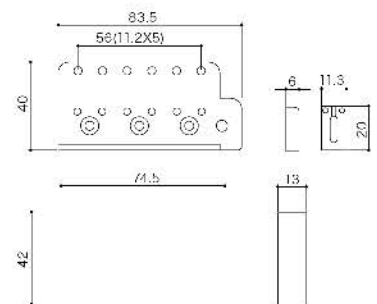
GE102T

Finishes C. GG. B. CK

STEEL SADDLE,
STRING SPACING 11.3MM



Cosmo Black



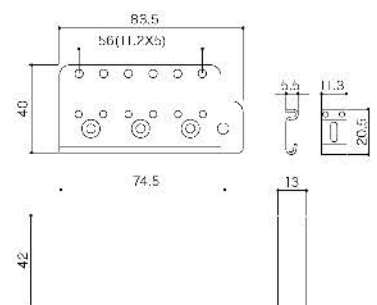
GE101TS

Finishes C. GG. B. CK

STEEL BLOCK,
STEEL SADDLE(SHEET METAL)
WITH U.S.A. THREADS SCREWS,
STRING SPACING 11.3MM



Gold



510 SERIES BRIDGES & TAILPIECES



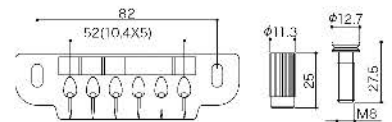
510UB

Finishes C. GG. B. CK. XN. XC. XG

HARD ZINC SADDLE
STUD LOCK-PAT.



Gold



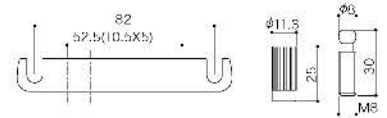
510FA

Finishes C. GG. B. CK. XN. XC. XG

MATERIAL / ALUMINUM
STUD LOCK-PAT.



Chrome



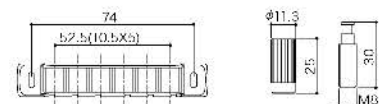
510FB

Finishes C. GG. B. CK. XN. XC. XG

BRASS SADDLE
STUD LOCK-PAT.



Chrome



Guitar Bridges & Tailpieces



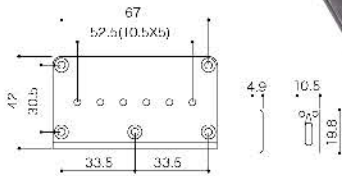
GTC101

Finishes C. GG. B. CK

BRASS SADDLE
STRING SPACING 10.5MM



Cosmo Black



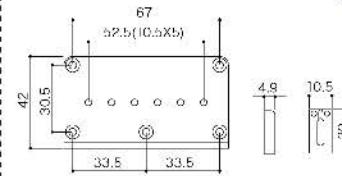
GTC102

Finishes C. GG. B. CK

STEEL SADDLE
STRING SPACING 10.5MM



Chrome



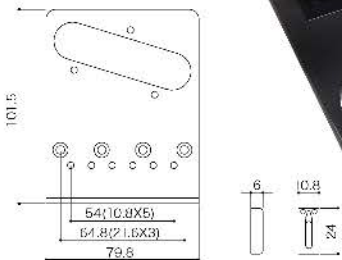
GTC201

Finishes C. GG. B. CK

BRASS SADDLE
STRING SPACING 10.8MM



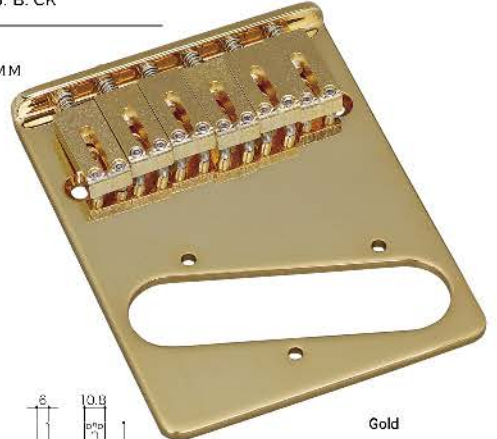
Black Chrome



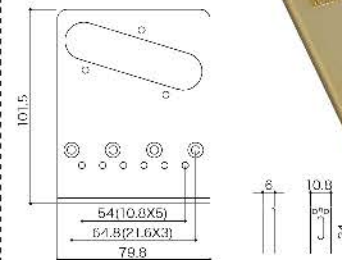
GTC202

Finishes C. GG. B. CK

STEEL SADDLE
STRING SPACING 10.8MM



Gold



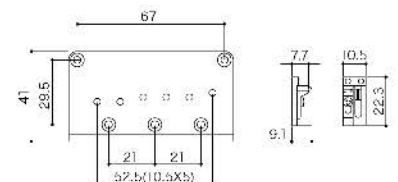
GTC12

Finishes C. GG. B. CK

HARD ZINC SADDLE
STRING SPACING 10.5MM
FOR 12-STRINGS



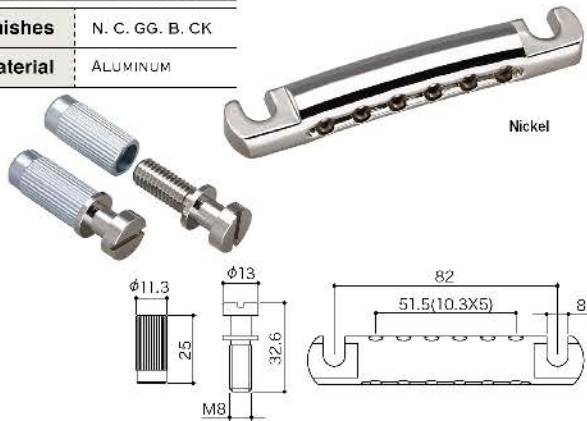
Chrome



GE101A

Finishes N. C. GG. B. CK

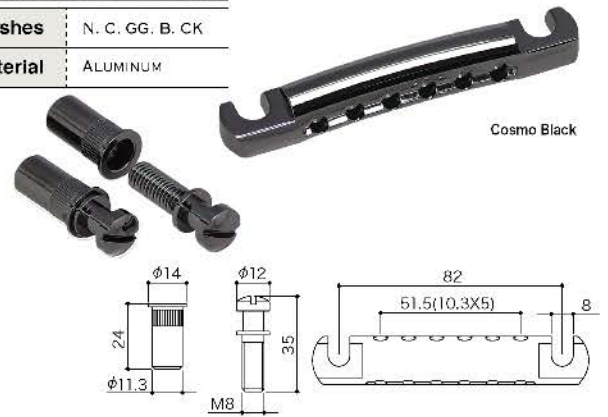
Material ALUMINUM



GE101A-T

Finishes N. C. GG. B. CK

Material ALUMINUM



GE101Z

Finishes N. C. GG. B. CK

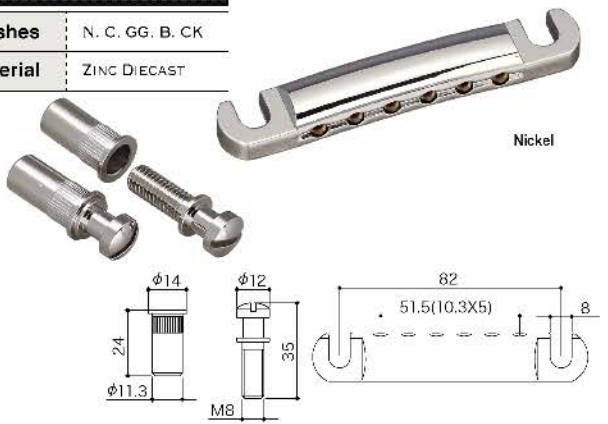
Material ZINC DIECAST



GE101Z-T

Finishes N. C. GG. B. CK

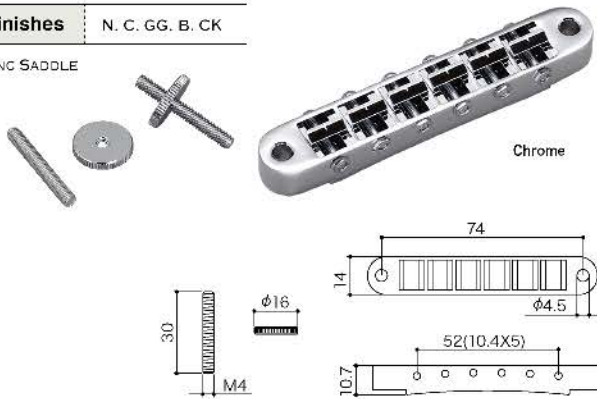
Material ZINC DIECAST



GE103B

Finishes N. C. GG. B. CK

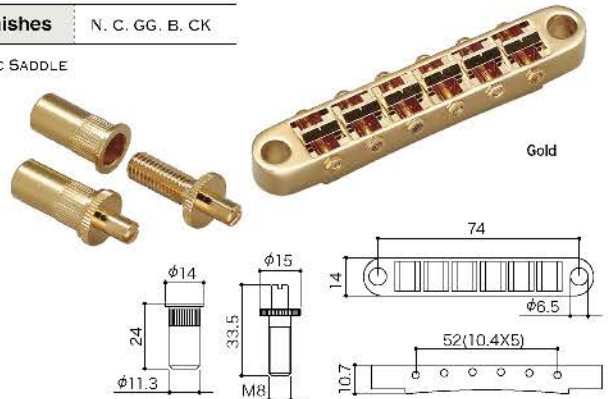
HARD ZINC SADDLE



GE103B-T

Finishes N. C. GG. B. CK

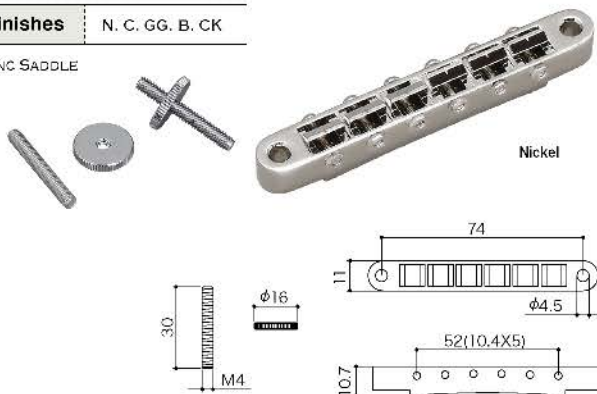
HARD ZINC SADDLE



GE104B

Finishes N. C. GG. B. CK

HARD ZINC SADDLE



Ti103B

Finishes N. C. GG. B. CK

TITANIUM SADDLE



Ti103B-T

Finishes N. C. GG. B. CK

TITANIUM SADDLE



Ti104B

Finishes N. C. GG. B. CK

TITANIUM SADDLE



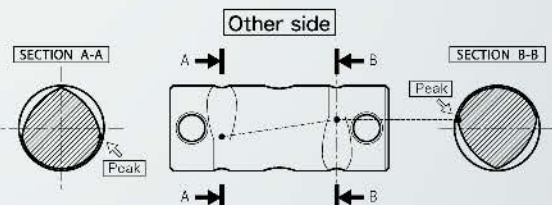
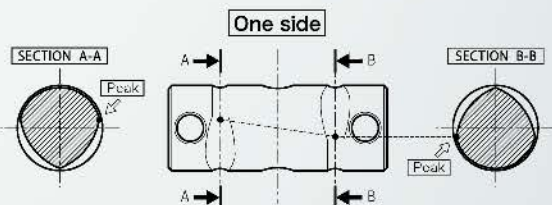
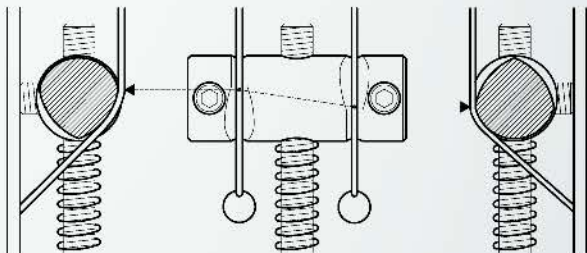
“In-Tune” Saddle Series PAT-P.

- Titanium Saddle and Brass Saddle -

“In-Tune” Saddle とは？

特殊な弦溝加工によりストリングリリースポイントを適正化する事で従来のヴィンテージタイプサドルに比べオクターブチューニングの精度が大幅に向上します。1種類のサドルをリバーシブルで使用する事で各ポジションに対応、GOTOHの高度な技術が可能にした新発想のサドルです。Tiシリーズはチタニウム特有の豊かな倍音とロングサステイン、BSシリーズはブラスならではのプライトなサウンドを得る事ができます。

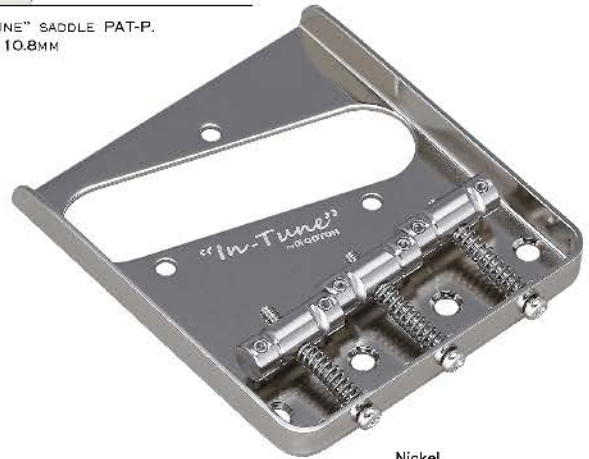
(※全てのギターにおいて完全なオクターブチューニングを保証するものではありません)



TI-TC1

Finishes N. C. GG (PLATE ONLY)

TITANIUM “IN-TUNE” SADDLE PAT-P.
STRING SPACING 10.8MM

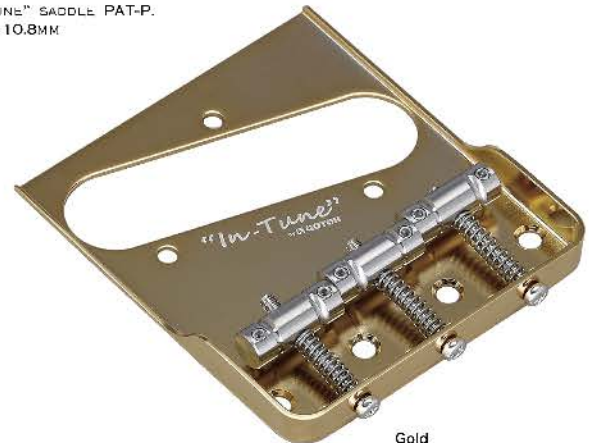


Nickel

TI-TC1S

Finishes N. C. GG (PLATE ONLY)

TITANIUM “IN-TUNE” SADDLE PAT-P.
STRING SPACING 10.8MM



Gold

TI-TC2

Finishes C. GG. B. CK (PLATE ONLY)

TITANIUM “IN-TUNE” SADDLE PAT-P.
STRING SPACING 10.8MM
“DUAL LOADING”
STRING THROUGH BODY
AND TOP LOADING



Cosmo Black

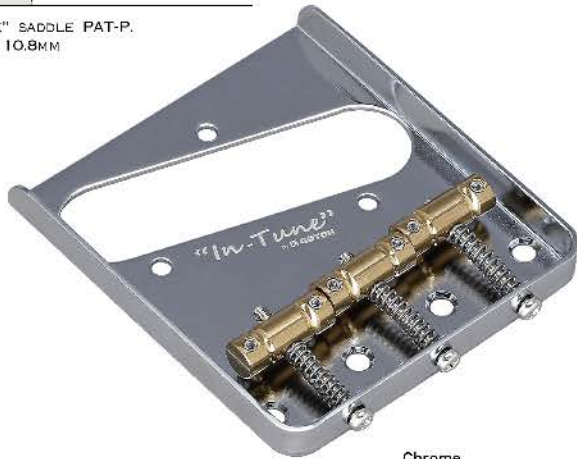
カラーコード：N (Nickel), C (Chrome), GG (Gold), B (Black Chrome), CK (Cosmo Black)



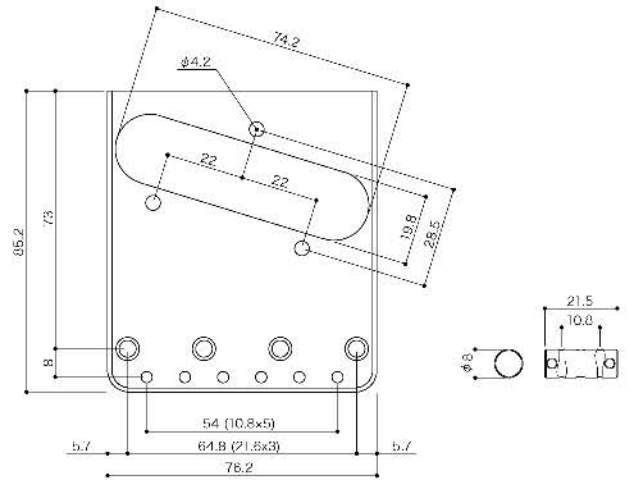
BS-TC1

Finishes | N. C. GG (PLATE ONLY)

BRASS "IN-TUNE" SADDLE PAT-P.
STRING SPACING 10.8MM



Chrome



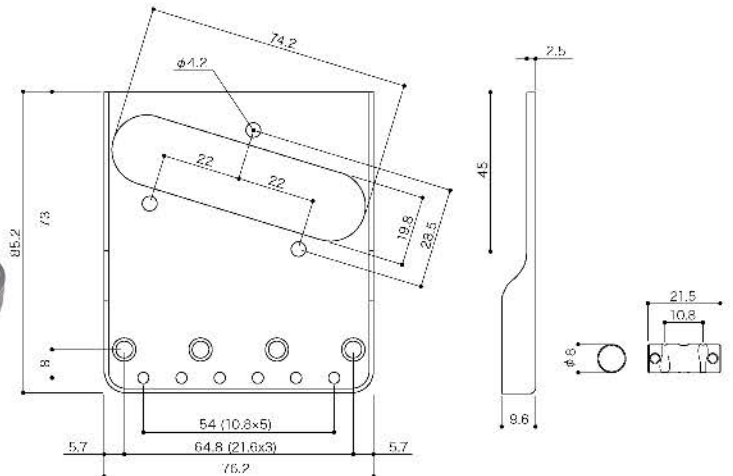
BS-TC1S

Finishes | N. C. GG (PLATE ONLY)

BRASS "IN-TUNE" SADDLE PAT-P.
STRING SPACING 10.8MM



Nickel



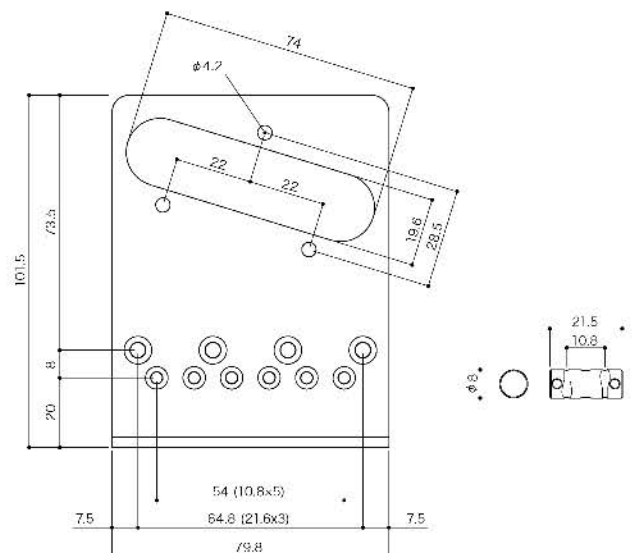
BS-TC2

Finishes | C. GG. B. CK (PLATE ONLY)

BRASS "IN-TUNE" SADDLE PAT-P.
STRING SPACING 10.8MM
"DUAL LOADING"
STRING THROUGH BODY
AND TOP LOADING



Chrome



"MULTI TONAL" SERIES

Bass Bridges

RES-O-LITE



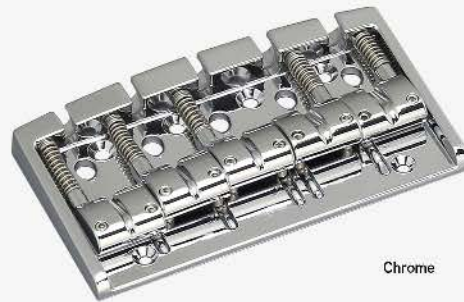
303BO RES-O-LITE	
Finishes	C. GG. B. CK. XN. XC. XG
Plate Material	DURALUMIN
Saddle Material	BRASS
String Spacing	303BO-4 : 19MM 303BO-5 : 18MM 303BO-6 : 18MM

超軽量 特殊ジュラルミンプレート採用

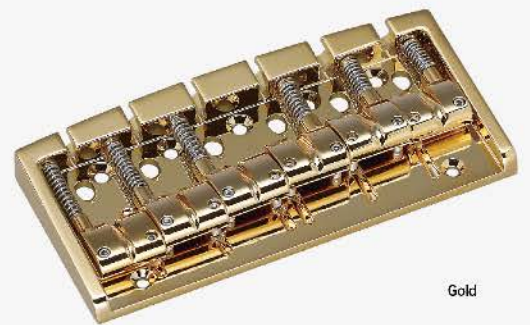
303モデルのベースプレートは、RES-O-LITEと呼ぶ特殊ジュラルミン材のプレートを使用しています。RES-O-LITE特有の音響特性により、弦の振動をすばやくボディに伝える事ができます。



Black Chrome

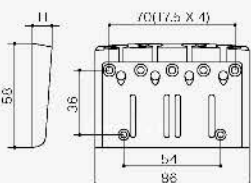


Chrome

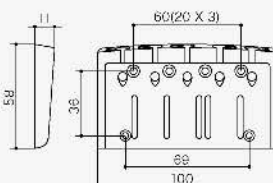


Gold

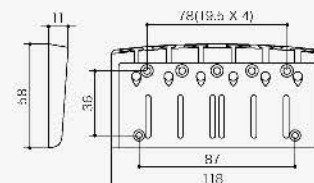
303BO-4



303BO-5



303BO-6



※サドルのサイズは共通です。

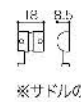
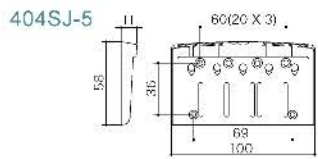
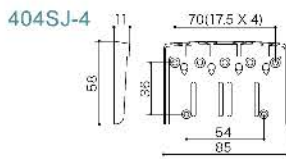
Finishes : C (Chrome), GG (Gold), B (Black Chrome), CK (Cosmo Black), XN (X-Nickel), XC (X-Chrome), XG (X-Gold)

"MULTI TONAL" SERIES

404, J510 SJ & BO

ベースブリッジ 404/J510 シリーズはベース奏者や製作者の細かなニーズに対応するシリーズです。404/J510 モデルのベースプレートは音色に定評のあるハードジंक材を使用し、より響きのあるサウンドを作ります。404/J510 ではサドルを SJ (スチール)、BO (プラス) から選ぶ事により、より理想に近いブリッジを創ることができます。

404SJ	
Finishes	C. GG. B. CK. XN. XC. XG
Plate Material	HARD ZINC
Saddle Material	STEEL
String Spacing	404SJ-4 : 19MM 404SJ-5 : 18MM



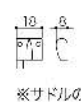
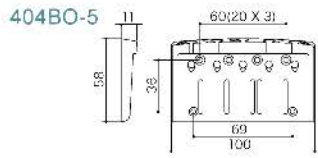
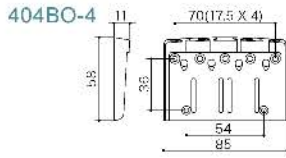
※サドルのサイズは共通です。



Cosmo Black



404BO	
Finishes	C. GG. B. CK. XN. XC. XG
Plate Material	HARD ZINC
Saddle Material	BRASS
String Spacing	404BO-4 : 19MM 404BO-5 : 18MM



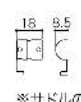
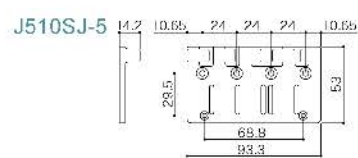
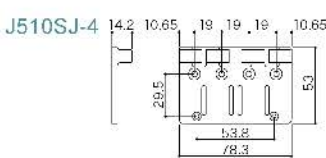
※サドルのサイズは共通です。



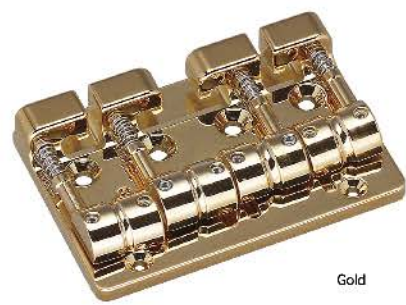
Chrome



J510SJ	
Finishes	C. GG. B. CK. XN. XC. XG
Plate Material	HARD ZINC
Saddle Material	STEEL
String Spacing	J510SJ-4 : 19MM J510SJ-5 : 18MM



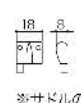
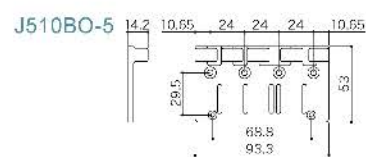
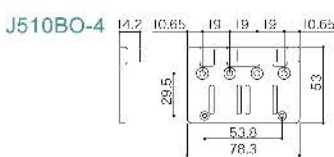
※サドルのサイズは共通です。



Gold



J510BO	
Finishes	C. GG. B. CK. XN. XC. XG
Plate Material	HARD ZINC
Saddle Material	BRASS
String Spacing	J510BO-4 : 19MM J510BO-5 : 18MM



※サドルのサイズは共通です。



Black Chrome



510 SERIES

BASS BRIDGES

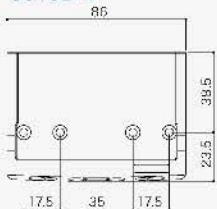


S510B

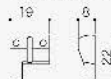
Finishes	C. GG. B. CK
Plate Material	STEEL
Saddle Material	BRASS
String Spacing	S510B-4 : 19MM S510B-5 : 19MM

ベースプレートはスチール製、サドルはプラスチック製です。プレート、サドル共にブロックからの削り出し。ダイカスト製法では実現できない高密度な素材により音の伝達性を高め、サステインの向上にも一役買っています。また豊かなローレンジを得る為に重量は若干重めに設定されています。

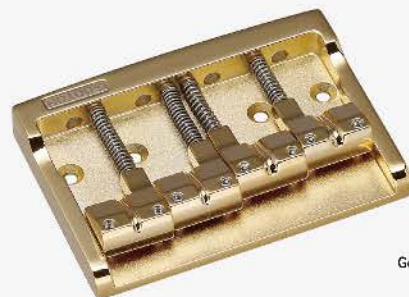
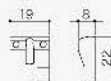
S510B-4



Treble side x 2

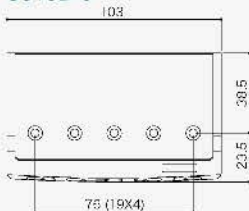


Bass side x 2

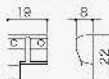


Gold

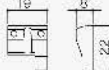
S510B-5



Treble side x 3



Bass side x 2



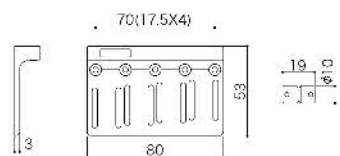
Cosmo Black

REGULAR SERIES

BASS BRIDGES

201B-4

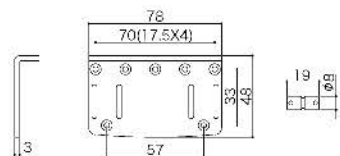
Finishes	C. GG. B. CK
Plate Material	ZINC
Saddle Material	BRASS
String Spacing	19MM



Chrome

203B-4

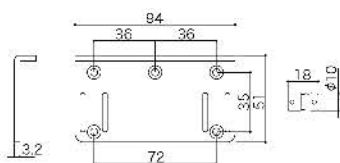
Finishes	N. C. GG. B. CK
Plate Material	BRASS
Saddle Material	BRASS
String Spacing	19MM



Black Chrome

205B-5

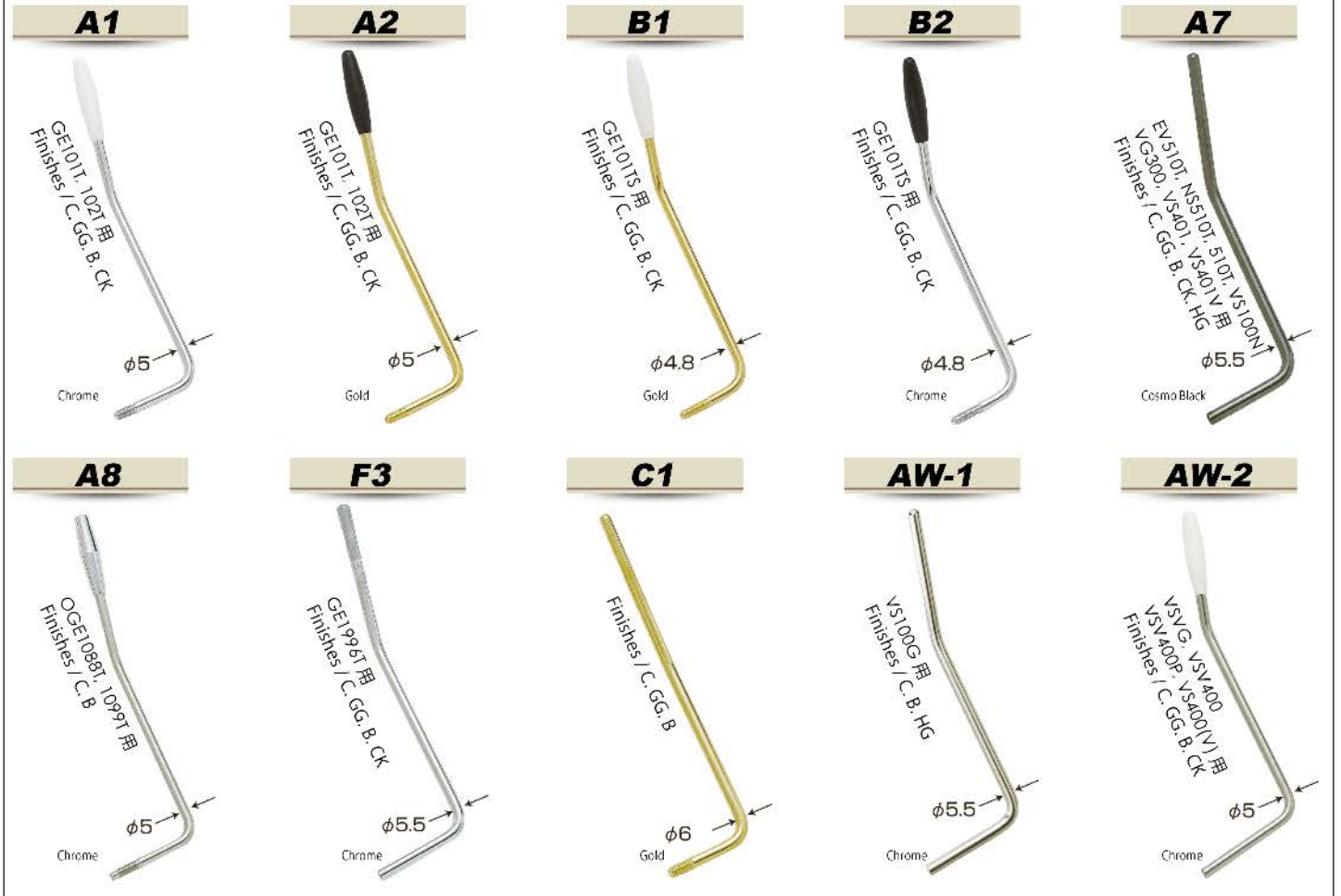
Finishes	N. C. GG. B. CK
Plate Material	STEEL
Saddle Material	BRASS
String Spacing	18MM



Nickel



● ARMS ●



カラーコード：C (Chrome), GG (Gold), B (Black Chrome), CK (Cosmo Black), HG (Honed Gold)

SADDLE SETS

for Guitars

S101

Finishes	N. GG. B. CK
Material	STEEL (SHEET METAL)

6pcs/set

Nickel

S101S

Finishes	N. GG. B. CK
Material	STEEL (SHEET METAL) WITH USA THREADS SCREWS

6pcs/set

Gold

S102

Finishes	C. GG. B. CK
Material	STEEL

6pcs/set

Cosmo Black

S108

Finishes	N. GG. B. CK
Material	STEEL (SHEET METAL)

6pcs/set

Nickel

S188

Finishes	N. GG. B. CK
Material	STEEL (SHEET METAL)

6pcs/set

Nickel

S199

Finishes	C. GG. B. CK
Material	STEEL

6pcs/set

Gold

S200

Finish	C. GG. B. CK
Material	BRASS

6pcs/set

Cosmo Black

S11

Finishes	C. GG. B. CK
Material	BRASS

6pcs/set

Gold

S21

Finishes	C. GG. B. CK
Material	STEEL

6pcs/set

Chrome

S12

Finishes	C. GG. B. CK
Material	BRASS

6pcs/set

Cosmo Black

S22

Finishes	C. GG. B. CK
Material	STEEL

6pcs/set

Gold

SW-3

Finish	---
Material	SOLID BRASS

3pcs/set

In-Tune Ti

Finish	---
Material	SOLID TITANIUM

3pcs/set

In-Tune BS

Finish	---
Material	SOLID BRASS

3pcs/set

SADDLE SETS

for Basses

S201

Finishes	C. GG. B. CK
Material	BRASS

4pcs/set

Chrome

S203

Finishes	N. C. GG. B. CK
Material	BRASS

4pcs/set

Gold

S205

Finishes	N. C. GG. B. CK
Material	BRASS

5pcs/set

Cosmo Black

S203Ti

Finish	---
Material	SOLID TITANIUM

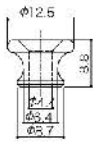
4pcs/set

カラーコード : N (Nickel), C (Chrome), GG (Gold), B (Black Chrome), CK (Cosmo Black)

● STRAP PIN ●

EP-A1

SOLID ALUMINUM

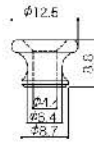


EP-B1

Finishes N, C, GG, B, CK



Cosmo Black

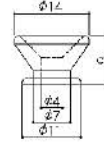


EP-B2

Finishes N, C, GG, B, CK



Chrome

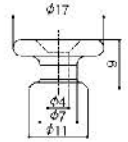


EP-B3

Finishes N, C, GG, B, CK



Gold

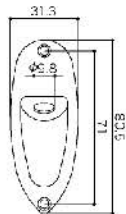


JCS-1

Finishes C, GG, B, CK



Chrome



JCB-2

Finishes C, GG, B, CK



Gold

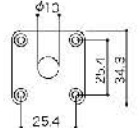


JCB-4

Finishes C, GG, B, CK



Cosmo Black



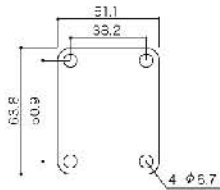
● NECK JOINT PLATE ●

NBS-3

Finishes C, GG, B, CK



Chrome



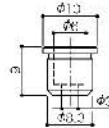
● STRING BUSHING ●

TLB-1

Finishes N, C, GG, B, CK



Nickel

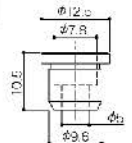


TLB-2

Finishes N, C, GG, B, CK



Gold



● LEATHER PICK CASE ●

PC-01N



※画像は使用イメージです。ピックは付属しません。

● DOME KNOB ●

VK1-18

Finishes C. GG. B. CK



Chrome

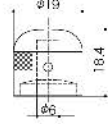


VK1-19

Finishes C. GG. B. CK



Gold

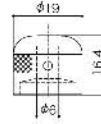


VK3

Finishes C. GG. B. CK



Black Chrome

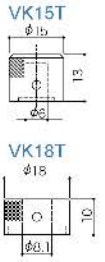


VK15T / VK18T

Finishes C. GG. B. CK



Cosmo Black



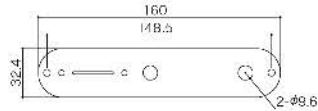
● CONTROL PANEL ●

CP-10

Finishes C. GG. B. CK



Chrome



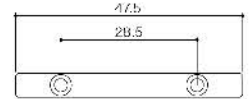
● TENSION BAR ●

TB47.5

Finishes C. GG. B. CK



Gold



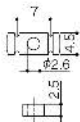
● STRING RETAINER ●

RG15

Finishes N. C. GG. B. CK



Black Chrome

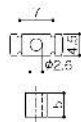


RG30

Finishes N. C. GG. B. CK



Chrome

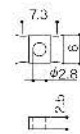


RG105

Finishes N. C. GG. B. CK



Gold

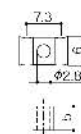


RG130

Finishes N. C. GG. B. CK



Nickel

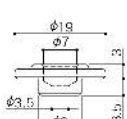


RB20

Finishes N. C. GG. B. CK



Gold

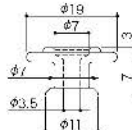


RB30

Finishes N. C. GG. B. CK

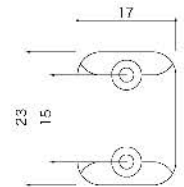


Cosmo Black



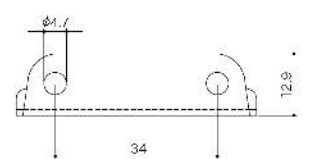
● WRENCH HOLDER ●

WRH-1W



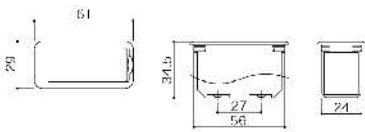
● SPRING HANGER ●

SPH

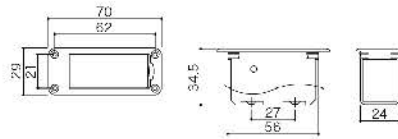


● BATTERY BOX ●

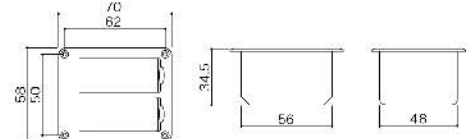
BB-02



BB-04



BB-04W



● POWER SPRING ●

PSP



本来トレモロは、弦の張力とブロックに掛けられたコイルスプリングとのバランスで中立を保ちます。特にアームダウンをした後の原点復帰はコイルスプリングの力だけに依存される為、スプリングの精度が不安定な場合チューニングは正確に復元されません。パワースプリングは、強力な復元力でトレモロ操作で生じるチューニングの狂いを最小限に抑えることができます。

● SPRING ●

SP



Luxury Mode

GOTOH「Luxury Mode -ラグジュアリー・モード」は超微細、超高速の機械(マシン)彫刻により、これまでにない芸術的装飾パーツを皆様に提供致します。この技術で、あなたの頭の中にだけあったイメージを現実世界に顕在させることが可能となりました。

Head Type		SGS510Z-A70LX SGS510Z-A20LX SGS510Z-A60LX		
String Post	STANDARD			
Finishes	C, GG			
Gear ratio	1 : 18			

Head Type		SGL510Z-A70LX SGL510Z-A20LX SGL510Z-A60LX		
String Post	STANDARD			
Finishes	C, GG			
Gear ratio	1 : 21			

Head Type		SGV510Z-A70LX SGV510Z-A20LX SGV510Z-A60LX		
String Post	STANDARD			
Finishes	C, GG			
Gear ratio	1 : 21			

Luxury Mode ボタン寸法

<p>LX70</p>	<p>LX20</p>	<p>LX60</p>	<p>LX70-GG</p>	<p>LX20-GG</p>	<p>LX60-GG</p>
-------------	-------------	-------------	----------------	----------------	----------------

GUITAR BRIDGE

GTC-Art

FINISHES : C. GG. B. CK



GTC-Art-02



GTC-Art-03
"IN-TUNE" BS SADDLE
DUAL-LOADING

NECK JOINT PLATE

NBS-Art

FINISHES : C. GG. B. CK



NBS-Art-01
(クレスト)



NBS-Art-02
(浮世絵)



NBS-Art-04
(アカンサス文様)

CONTROL PANEL

CP-10-Art-01

FINISHES : C. GG. B. CK



VK-Art-01 (ホルスの眼)



VK-Art-02 (スカル)



VK-Art-03 (クロス)

CONTROL KNOB

VK-Art (VK1-19)

FINISHES : C. GG. B. CK



※レリックシリーズは、モデル、オプションが限定されています。
 ※SD90はスタンダードポスト、ボタンSL以外の設定はありません。
 ※SD91はスタンダードポスト、ボタン05M以外の設定はありません。
 ※エイジド加工の風合いには個体差があります。
 ※使用状況や経年により更に風合いが変化する場合があります。
 ※基本仕様はレギュラー製品に準拠します。
 ※詳細寸法等は各製品ページまたはオフィシャルウェブでご確認ください。

SD90



Finish: Aged Nickel
 String Post: STANDARD
 Gear ratio: 1:15
 Button: SL

GE101A



Finish: Aged Nickel

GE101S



Finish: Aged Chrome
 Steel block,
 Steel saddle(sheet metal)
 with U.S.A. threads screws,
 String spacing 11.3mm

GE104B



Finish: Aged Nickel

EP-10



Finish: Aged Chrome

EP-A1



Aged Solid Aluminum

EP-B2



Finish: Aged Chrome

VK1-19



Finish: Aged Chrome

JES-1



Finish: Aged Chrome



The Intentional Aged String Instruments Parts

SERIES



SD91



Finish : Aged Nickel
String Post : STANDARD
Gear ratio : 1 : 15
Button : 05M

新品でありながら長い年月を経た様な風格をリアルに再現したパーツ達。

市場に出回るエイジドマシンヘッドの殆どは、完成品に対して薬品処理や研磨処理が施されている為、風合いこそ再現されていても耐久性や機能性が損なわれている商品が多いのが実情といえます。GOTOHレリックシリーズは組立て前の部品単体に於いて処理を可能とし、耐久性や使用感に直接影響する内部主要部品にはあえて処理をしない事により、エイジドパーツでありながらレギュラー製品と変わらぬ操作性を実現しています。パーツメーカーならではのアドバンテージと拘りがそこにあります。

BS-161



Finish : Aged Chrome

FB30



Finish : Aged Nickel



NBS-3



Finish : Aged Chrome

VTB-4



Finish : Aged Chrome



RG105 RG130



Finish : Aged Nickel

TLB-1



Finish : Aged Nickel

EP-20



Finish : Aged Chrome



RB20



Finish : Aged Nickel





Parts Collection

www.g-gotoh.com

GOTOH®

〒372-0801 群馬県伊勢崎市宮子町 3040 TEL 0270-25-3608 FAX 0270-23-8432

■カタログ記載の内容は品質改善のため予告なく変更することがあります。 ■カタログに印刷された商品の色調は、実際の色と多少異なる場合がございます。
© 無断でカタログの内容の全体、または一部の複写・複製全てを禁じます。

